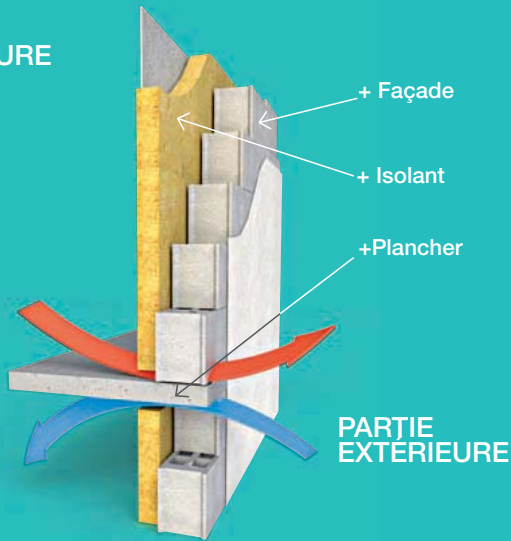


INFO+

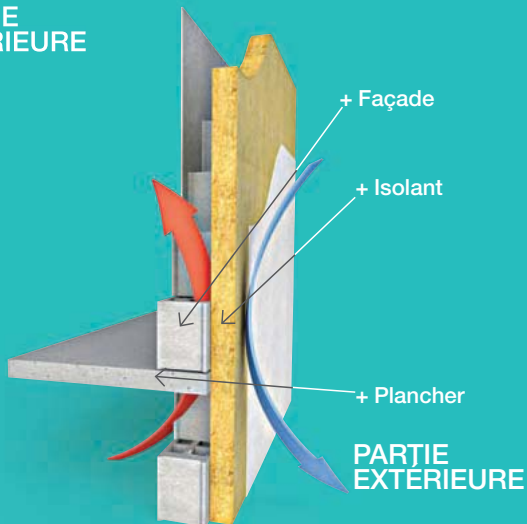
L'ISOLATION PAR L'INTÉRIEUR

PARTIE INTÉRIEURE



L'ISOLATION PAR L'EXTÉRIEUR

PARTIE INTÉRIEURE



LA FIN DES PONTS THERMIQUES

En recouvrant entièrement les façades et les pignons de la maison, l'ITE supprime les ponts thermiques au niveau des abouts de planchers intermédiaires et des murs de refend. Ces ponts thermiques représentent de 16 à 20 % des déperditions thermiques. Rappelons que la RT 2005 exige de les traiter pour les réduire.

DES TRAVAUX SOUTENUS PAR LES AIDES GOUVERNEMENTALES

Les travaux d'ITE peuvent bénéficier du crédit d'impôt développement durable et des Eco-Prêts à Taux Zéro. Il sera alors nécessaire de poser un isolant répondant aux normes ACERMI avec une performance $R = 3,7$, soit 14 cm de polystyrène blanc ou 12 cm de polystyrène gris, d'utiliser des systèmes certifiés ATE et DTA*.

LE SYSTÈME PARISO PSE-M

UN SYSTÈME ÉPROUVÉ DEPUIS DE TRÈS NOMBREUSES ANNÉES

Ces systèmes ITE autorisent des expressions architecturales variées pour signer les ouvrages, et sont composés d'une large gamme d'isolants et de finitions, offrant une réponse adaptée à chacun de vos chantiers :

- **Enduit EHI :** Enduit hydraulique épais de finition disponible dans plus de 48 couleurs de base. Excellentes tenues aux chocs et au feu. Une finition qui a fait ses preuves depuis plus de 20 ans.
- **Finitions RPE :** En pâte prêt à l'emploi, finitions taloché fin et gros, ribbé fin et gros, elles répondent à tous les types d'ouvrage.
- **Finition MARBRI :** Composée de granulats de marbre projetés, elle s'associe parfaitement aux autres finitions et permet de rythmer la façade ou les soubassements en y associant une dureté de surface optimum.
- **Gamme PARDECORS :** Composée de bandeaux moulures et corniches, elle permet d'animer les façades de vos ouvrages.

Les systèmes PARISO offrent ainsi une réponse pertinente aux exigences BBC, un confort été comme hiver, et permettent une protection du gros œuvre.

Ces systèmes ITE complets garantissent la bonne réalisation des chantiers et la conformité des composants dans le cadre d'un système certifié.

COMPOSITION DU SYSTÈME

- **Isolant :** Polystyrène blanc ou graphité (variante possible en laine de roche ou fibre de bois). L'isolant est collé ou calé chevillé sur le support.
- **Sous enduit armé : Le Maité :** Possibilité de doubler l'armature pour une meilleure résistance aux chocs.
- **Finition :**
 Enduit Hydraulique EHI et EHI GF
 Aspect gratté, rustique et rustique écrasé, en grain moyen ou grain fin
 Enduit organique
 Taloché fin, taloché gros, ribbé fin, ribbé gros et la gamme REVLANE+
 Grains de marbre projetés
 Finition MARBRI

