

## L'ISOLATION THERMIQUE PAR L'EXTÉRIEUR \ ITE

## LES SOLUTIONS SOUS ENDUIT \

Si l'isolation des combles entre en tête des priorités, celle des murs occupe la seconde position. Les procédés de doublage des parois par l'intérieur sont majoritaires par habitude.

Appelée aussi mur-manteau, l'Isolation Thermique par l'Extérieur, plus communément appelée ITE, consiste à poser sur la structure porteuse un système incluant un isolant thermique puis un revêtement de protection et de finition.

## INFO+

## ITE

L'Isolation Thermique par l'Extérieur plus communément appelée ITE supprime les ponts thermiques des nez de dalle, principaux points de perte de chaleur, visibles aux traces d'humidité qui peuvent apparaître aux angles des plafonds.

En rénovation l'Isolation Thermique par l'Extérieur permet d'apporter une isolation de la façade associée à un ravalement de la façade, un double avantage en une seule opération. Pas besoin de mettre en désordre votre habitation, vous continuez à profiter de vos locaux pendant les travaux. De plus, vous n'aurez plus à modifier l'isolation intérieure qui aurait engendré des travaux fastidieux et coûteux.

L'isolation des murs par l'extérieur leur permet de conserver la chaleur de l'intérieur en hiver et la fraîcheur en été. C'est ce que l'on appelle l'inertie des murs, un vrai confort été comme hiver.

FINITION :  
ENDUIT OU BARDAGE ?

2 solutions de finitions sont possibles, soit une finition enduit, soit une finition bardage bois en fonction de l'esthétique souhaitée.

Pour la finition enduit, 3 modes de pose permettent de répondre à tous les cas de figure de chantiers tant en neuf qu'en rénovation : la pose collée, la pose calée, chevillée, la pose fixé mécanique par rails. Ces modes de pose diffèrent selon le support à isoler.

- Supprime les ponts thermiques
- Permet d'isoler sans perdre de surface intérieure
- Confort été comme hiver grâce à l'inertie des murs
- Pas de travaux d'intérieurs longs et coûteux (plomberie, électricité, peinture..)
- Utilisation de l'habitation pendant les travaux
- 2 opérations en une : isolation + ravalement
- Des avantages fiscaux sans précédent
- Choix de la finition : bardage ou enduit

## LE SYSTÈME MANUEL

weber.therm XM  
L'ITE À LA CHAUX AÉRIENNE

Matériau noble et ancestral, la chaux aérienne apporte souplesse d'application, résistance aux agressions végétales et luminosité des teintes.

Le système d'Isolation Thermique par l'Extérieur **weber.therm XM** comprend tous les composants nécessaires à la bonne réalisation d'une ITE, tant en neuf qu'en rénovation : rails de départ, isolants, colles, fixations, trames, profilés d'angle, sous enduits et finitions.

Les isolants proposés pour **weber.therm XM** vont de 2 cm à 30 cm. **weber.therm XM**, ce sont plus de 400 teintes et aspects de finitions minérales à la chaux aérienne :

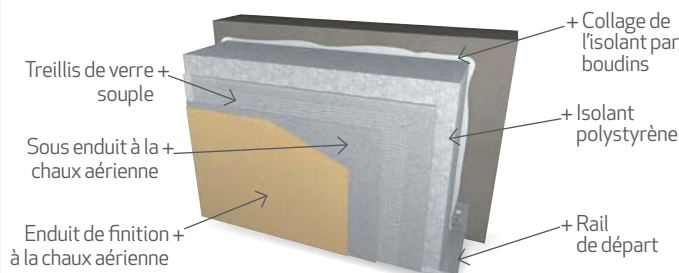
- Sous enduit **weber.therm XM**.
- Finitions badigeons avec **weber.prodexor K+S** en 72 teintes,
- Finitions minérales minces avec **weber.unicor**, aspects taloché, ribbé en 60 teintes,
- Finitions minérales épaisses avec **weber.cal**, aspects gratté moyen, gratté fin en 72 teintes.

**weber.therm XM est un système sous ATE et DTA.**

Trois modes de pose permettent de répondre à tous les cas de figure de chantiers, tant en neuf qu'en rénovation : la pose collée, la pose fixée mécanique par rails, la pose calée et chevillée.

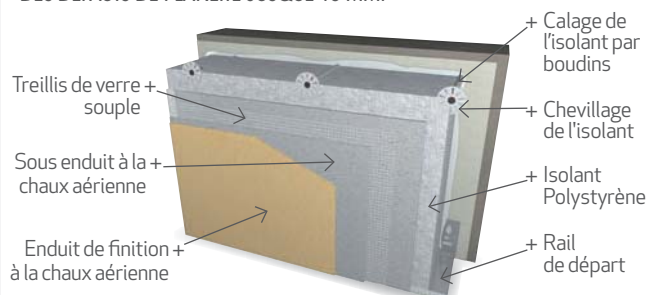
## LA POSE COLLÉE

SUR SUPPORT NEUF OU ENDUIT PLAN,  
SAIN ET COHÉSIF.



## LA POSE CALÉE-CHEVILLÉE

EN RÉNOVATION SUR SUPPORT ANCIEN PRÉSENTANT  
DES DÉFAUTS DE PLANÉITÉ JUSQU'À 10 MM.



## LA POSE FIXÉE MÉCANIQUE PAR RAILS

EN RÉNOVATION SUR ANCIENNE PEINTURE, RPE OU ENDUIT PRÉSENTANT  
DES DÉFAUTS DE PLANÉITÉ JUSQU'À 5 MM.

