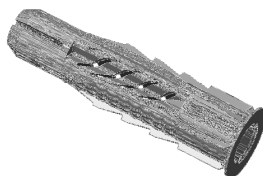


FICHE TECHNIQUE

Cheville fischer UX 8x40R



Applications :

A utiliser dans : Matériaux pleins et creux, particulièrement adaptée aux cloisons en plaque de plâtre grâce à sa longueur réduite.

Pour fixer : Etagères, tringles à rideaux, plinthes, interrupteurs électriques, goulottes, luminaires, colliers, porte-serviettes, miroirs, porte-savons, etc.

Description :

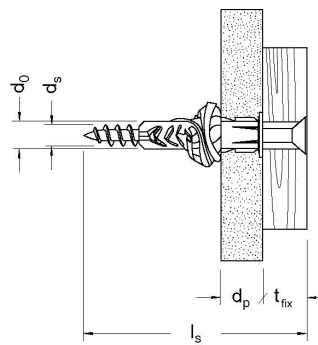
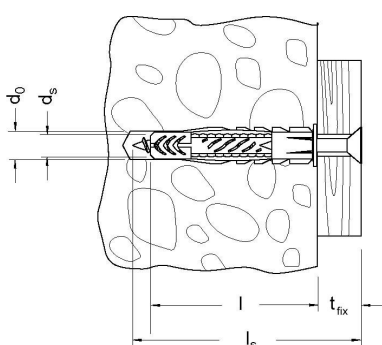
- La conception innovante de la cheville multi-matériaux UX assure une mise en œuvre confortable et une fixation durable. La cheville saura garantir une tenue et une mise en œuvre rapide et fiable quel que soit le type de mur et de matériau.
- Dans les matériaux pleins, la tenue est assurée par l'expansion de la cheville contre les parois du forage, et dans les matériaux creux ou en plaques (carton plâtre par ex.), par verrouillage de forme.

Avantages :

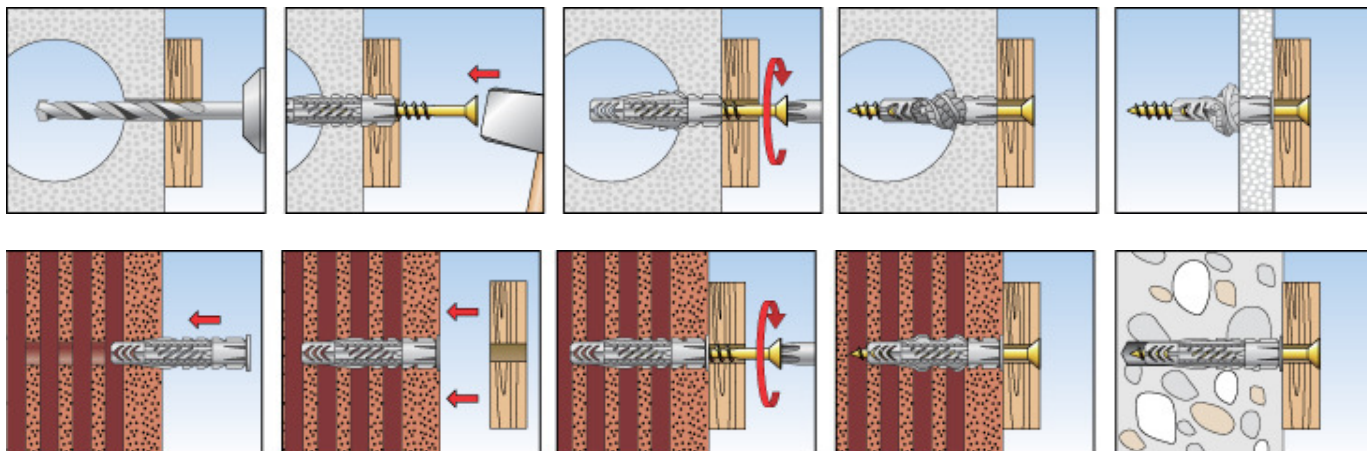
- Verrouillage fiable dans tous les matériaux creux. Forte expansion dans les matériaux pleins.
- Nouveaux ergots anti-rotation assurant une grande sécurité, même dans les matériaux tendres ou quand le forage a été réalisé de manière imparfaite dans les matériaux creux.
- Faible couple nécessaire pour le vissage et couple de serrage élevé : la cheville "accroche".
- Adapté pour tout type de vis : vis à bois ou à panneaux de particules.
- Extrémité de la cheville expansible permettant à chaque diamètre de cheville de recevoir plusieurs diamètres de vis.
- Butée interne évitant l'expansion prématurée de la cheville lors d'un montage traversant.

Caractéristiques :

Type	Art. n°	d ₀ Foret Ø	h _{min} Prof. de perçage mini mm	l Long. de cheville mm	d _p Epaisseur de plaque mini mm	d _s Vis à bois ou à bois reconstitué de/à Ø mm	Boîte de pièces	UMK de pièces	Tarif 2009 € / Bte
UX 8x40 R	505483	8	50	40	9,5	4,5 - 6	100	2400	10,12



Mise en œuvre :



Charges admissibles F_{adm} en traction axiale, traction oblique et cisaillement (daN)

Béton ≥ C20/25	Brique pleine ≥ Mz 12	Parpaing silico-calcaire creux ≥ KSL 12	Brique creuse ≥ Hz 12	Béton cellulaire P4	Carton plâtre 12,5 mm	Carton plâtre 2x12,5 mm	Plaque de staff (Fermacel)
40	20	40	20	20	10	15	20

Ces valeurs sont valables dans le cas d'emploi de vis à bois du diamètre maximum selon DIN 7998 avec les tolérances supérieures. La cheville est ancrée de toute sa longueur dans le support. Le mode de perçage est fonction du support. En raison des différences de qualité des joints, les valeurs indiquées concernent uniquement le montage dans le matériau et non dans le mortier.