

la VMC Simple Flux

ventilation mécanique contrôlée



Entrées d'air Hygro (intérieur + extérieur)

Conditionnement : vrac ou sachet

Quelle entrée d'air (m³/h) ?

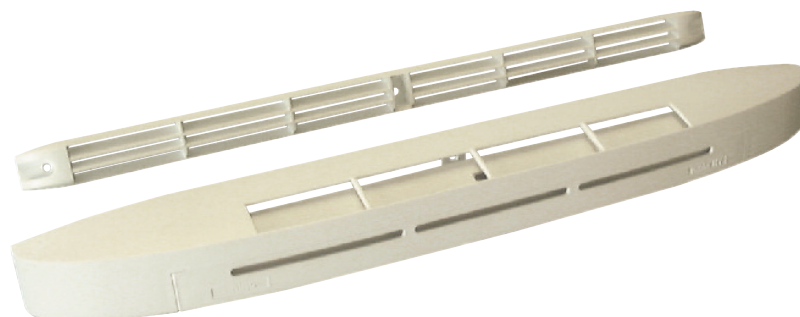
Nombre de pièces principales	Système Autoréglable		Système Hygroréglable A		Système Hygroréglable B	
	Séjour	Chambres bureau etc...	Séjour	Chambres bureau etc...	Séjour	Chambres bureau etc...
1	90	-	2 x 30	-	2 x 30	-
2	60	30	22	45	6-45	6 - 45
3	60	30	45	30	6-45	6 - 45
4	45	30	45	45	6-45	6 - 45
5	45	30	45	30	2 x 6 - 45	6 - 45
6	45	22	22 + 30	30	2 x 6 - 45	6 - 45
7	45	22	45	22	2 x 6 - 45	6 - 45

Entrées d'air pour VMC Simple Flux, système Hygro B



Standard

HYGROREGLABLE STANDARD pose en applique, Neuf ou Rénovation							CONDITIONNÉES		VRAC
Débits m³/h	Finition	Moustiquaire	Hors-tout Lg x H x Ep	Entaille	Entre axe	U.V.	Réf.	Réf.	Réf.
6 à 45	Blanc Brun	non	400x29x40	354x12	372	5	000380	400380	400380
						5	000382	400382	



Entrées d'air pour VMC Simple Flux, système Hygro B



Acoustique

HYGROREGLABLE ACOUSTIQUE Design galbé et certifiées NF, pose en applique, Neuf ou Rénovation							CONDITIONNÉES		VRAC
Débits m³/h	Finition	Moustiquaire	Réduction des bruits	Hors-tout Lg x H x Ep	Entaille	Entre axe	U.V.	Réf.	Réf.
6 à 45	Blanc Brun	non	-39dB(A)	422x45x45	354x12	372	5	000390	400390
							5	000392	400392