

# Kit de motorisation KMX 100

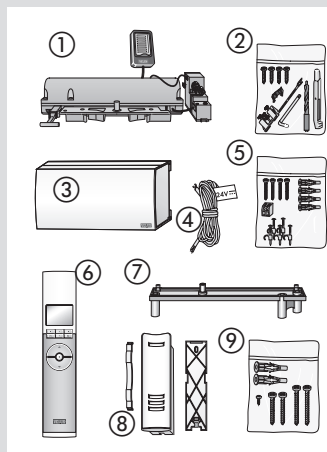
## Atouts

- Permet de motoriser plusieurs produits (fenêtres et équipements).
- Idéal pour fenêtres inaccessibles.
- Moteur invisible fenêtre fermée.
- Livré avec une télécommande fréquence radio programmable.
- Se referme automatiquement en cas de pluie grâce au détecteur de pluie livré de série.
- Permet la connexion directe d'un volet roulant SML (cf. 9.07) et/ou d'un store vénitien PML (cf. 8.03) et/ou d'un système d'éclairage KRA (cf. 9.13) et/ou d'un store DML (cf. 8.06) sans travaux de câblage supplémentaire.
- Possibilité de contrôler plusieurs fenêtres (même dans des pièces différentes) à l'aide d'une seule télécommande sans passage de câble supplémentaire.

## Caractéristiques

- Composé d'un moteur d'ouverture, d'une commande multiple avec télécommande et d'un détecteur de pluie.
- Ouverture de la fenêtre jusqu'à 20 cm.
- Traitement anti-corrosion de la chaîne.
- Coffre en plastique noir pour plus de discrétion sous le capot.
- Câble d'alimentation 2 brins 0,75 mm<sup>2</sup> : 8 m.
- Non compatibles avec les fenêtres GHL, GFL et les stores extérieurs.

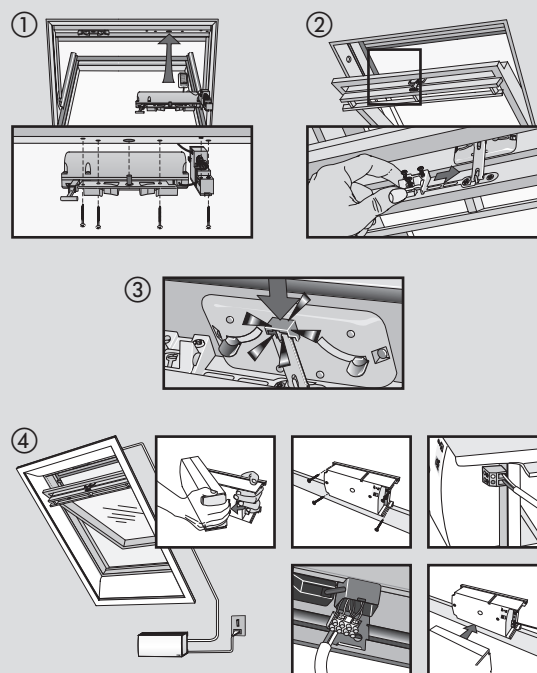
## Descriptif



- ① : Moteur avec détecteur de pluie.
- ② : Patte de fixation de la chaîne, aimant, vis, clé TORX, foret et loqueteau.
- ③ : Unité de contrôle.
- ④ : Câble pour l'unité de contrôle.
- ⑤ : Cavaliers pour câble, domino bipolaire, vis et chevilles.
- ⑥ : Télécommande et notice d'utilisation.
- ⑦ : Gabarit de perçage.
- ⑧ : Support de la télécommande.
- ⑨ : Vis et chevilles pour support de la télécommande.



## Installation



- ① Visser le moteur en lieu et place de la réception de serrure préalablement retirée.
- ② Installer la réception de chaîne sur le clapet de ventilation de la fenêtre.
- ③ Clipser l'aimant de position sur la biellette de la serrure.
- ④ Après avoir installé le boîtier de commande dans un lieu non humide et ventilé, raccorder le moteur à celui-ci.