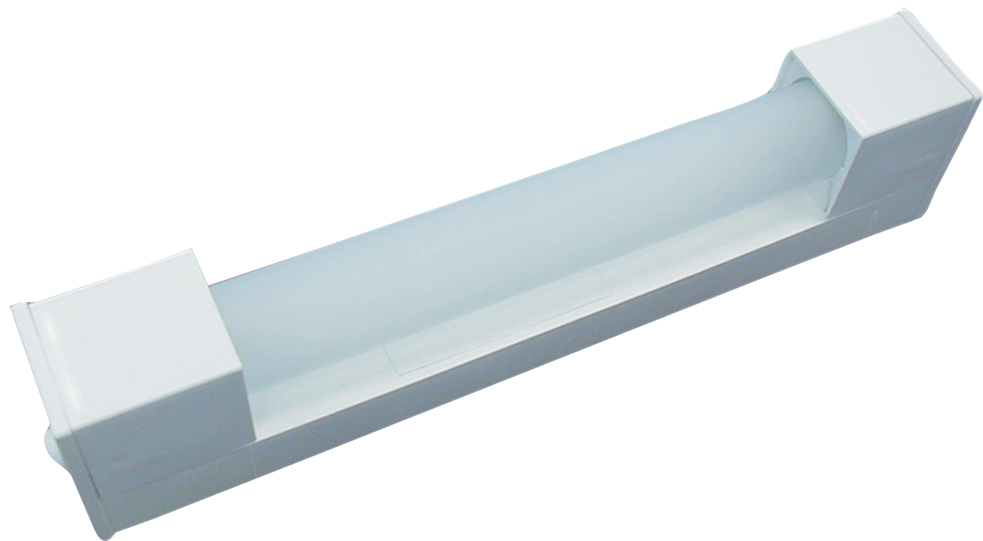
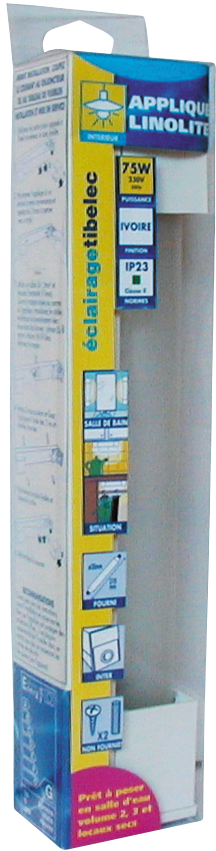


APPLIQUE LINOLITE



POSE SALLE D'EAU (IP23) ET LOCAUX SECS

Caractéristiques techniques :

Applique + tube linolite verre dépoli
75W 38x310mm 230V culots linéaires S19

Interrupteur

Fixation avec vis et chevilles (non fournies)

Coloris Ivoire

Classe II IP 23 NFC 20.455 - CE

Présentation : Coque

Réf. 319430



APPLICATIONS (utilisations, installations) :

Pose salles d'eau (volume 2 et 3) et locaux secs sous une armoire dans une cuisine, ...

AVANTAGES (les "plus" produits) :

Sécurité par coupure bipolaire automatique.

Raccordement direct sur le secteur après pose de l'appareil, grâce au boîtier intégré.

IP 23 : appareil protégé contre l'eau de pluie jusqu'à 60° de la verticale.

Tube linolite de rechange 75W réf. 374950