



Rénochaux NHL 2

NOUVEAU

Définition

- La **chaux hydraulique blanche naturelle pure** Calcia est le produit de la cuisson de calcaire siliceux. L'oxyde de calcaire CaO obtenu est éteint par addition d'eau, ce qui le réduit en poudre. Il est ensuite finement broyé.
- La **chaux blanche naturelle pure Calcia** est une **NHL 2**, conforme à la norme NF EN 459-1, fabriquée dans nos fours à chaux, sous système de la qualité, certifiée AFAQ-AFNOR ISO 9001 version 2000.



Caractéristiques et spécifications

Caractéristiques mécaniques

Le mortier de **chaux blanche naturelle pure NHL 2** obtient ses résistances en 2 temps :

- Une prise initiale de type hydraulique (avec l'eau) pendant laquelle se développent des résistances mécaniques à court terme.
- Une prise secondaire, dite aérienne (avec l'air), grâce à la présence de calcaire pur dans la chaux blanche naturelle. Cette prise aérienne limite le retrait et développe les résistances mécaniques à long terme.



L'église du Lauragais - Chaux blanche et sable blanc

Poids palette : 1,5 t

Nbre de sacs : 63

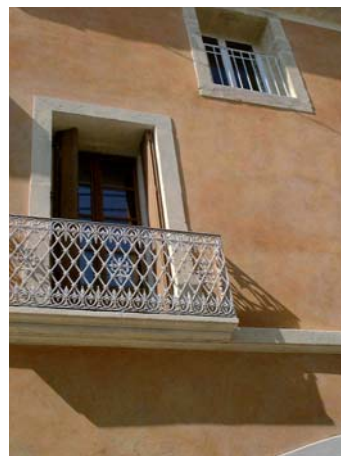
Propriétés

La **chaux blanche naturelle pure NHL 2** possède toutes les propriétés des chaux hydrauliques naturelles :

- Elle permet des mortiers souples et onctueux, faciles à mettre en œuvre.
- Elle possède de faibles résistances, parfaitement adaptées aux matériaux tendres voire friables (chanvre, terre et torchis, pierre tendre et friable).
- Souples et élastiques, les mortiers de **Rénochaux** tolèrent parfaitement les variations dimensionnelles des supports tendres.
- La **Rénochaux** est particulièrement adaptée pour diverses utilisations avec du chanvre : enduits, banchages...
- Elle a une excellente adhérence aux supports.

Caractéristiques physiques

- Le début de prise est de l'ordre de 6 heures.
- La finesse Blaine très élevée, est de l'ordre de 13 000 cm²/g.
- La **Rénochaux** est blanche et constante en couleur, ce qui facilite sa coloration au moyen de sables naturellement colorés ou de pigments.
- Elle régule l'hygrométrie et laisse respirer les murs. Cette propriété permet une meilleure habitabilité et la préservation des matériaux tendres ou fragiles face aux variations de l'humidité.



Façade en Rénochaux patinée (Aude)



Façade en chaux blanche (Carcassonne)

Domaines d'application

La **chaux blanche naturelle pure NHL 2** est particulièrement conseillée pour la restauration d'enduit et de rejointoiement sur supports tendres ou fragilisés, pour le bâti ancien ou pour les monuments historiques. Sa prise douce dans le temps préserve les matériaux fragiles et évite tout risque d'arrachement.



Façade en Rénochaux patinée (Aude)

Ciments Calcia

Les Technodes - BP 01
78931 Guerville cedex
Tél : 01 34 77 78 00 - Fax : 01 34 77 79 06
www.ciments-calcia.fr - E-mail : info@ciments-calcia.fr