

PLATOIR FLAMAND POIGNÉE FERMÉE - INOX Réf.: 233221

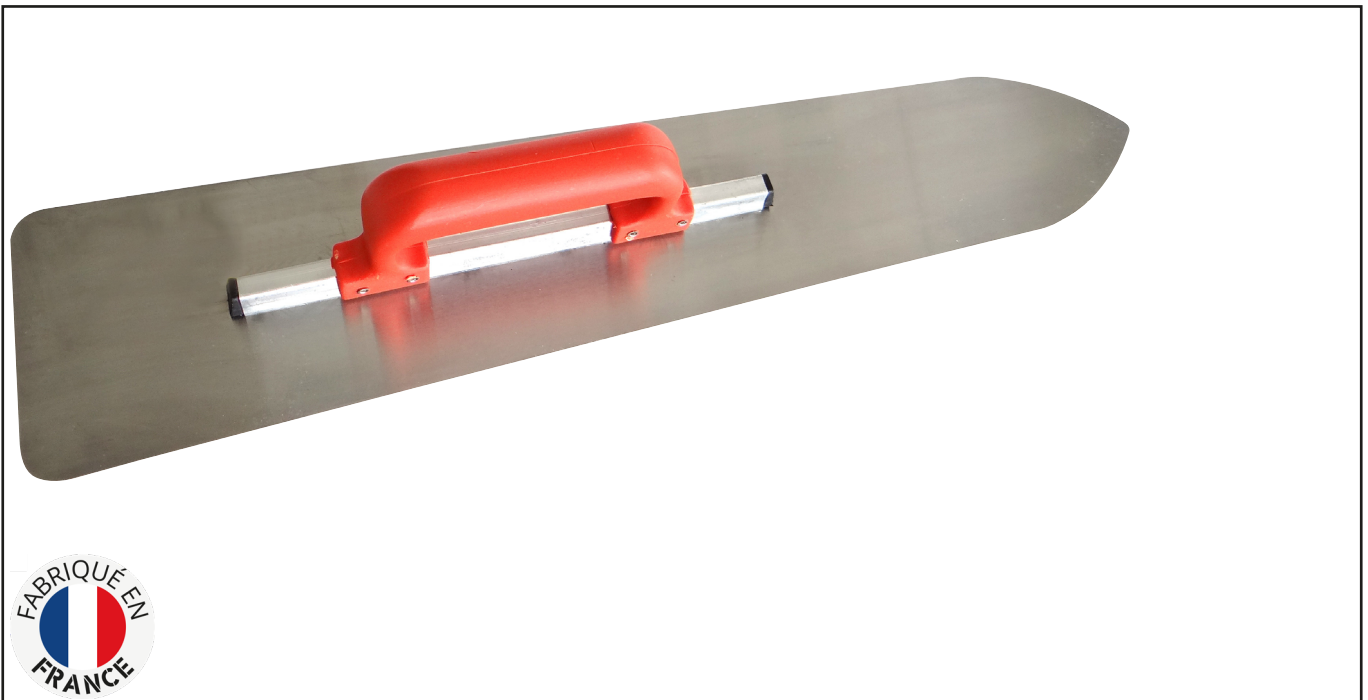
Caractéristiques

Platoir flamand une main pour lisser les chapes



UNE QUALITÉ PROFESSIONNELLE

- Les angles du talon sont arrondis pour ne pas laisser de trace
- Le bout est ogive pour lisser les coins
- Le profil en aluminium apporte légèreté et robustesse
- La poignée fermée est fixée par 4 rivets pour plus de résistance
- Lame en inox trempé d'épaisseur 1 mm

Livré avec étui de protection de la lame et de suspension sur broche



Données Produits

L x l cm	Garantie (nb d'année) / G	Ref.		 g	Code EAN
45 x 12 / 9	2	233221	1	530	3479132332216
55 x 12 / 9	2	233231	1	615	3479132332315

NOVALIA SAS
2 rue de Bergognon 42500
LE CHAMBON FEUGEROLLES
FRANCE
www.novalia.pro