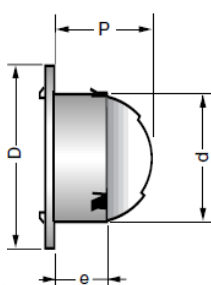
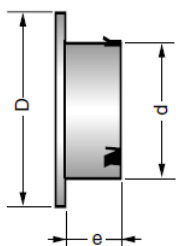


# Grilles de ventilation | Grilles de ventilation adaptables sur tubes pvc modèles intérieurs

Références : Type GAT – Type FATM



MODÈLES DÉPOSÉS

Ø ext. du tube	Passage Type	Références	Dimensions (mm)			Sous sachet
		Avec moust.	Ø D	Ø d	e	Avec moust.
		Blanc				Blanc
<b>Intérieures</b>						<b>Intérieures</b>
80	25	<b>GATM80</b>	106	71	38	<b>1GATM80</b>
100	23	<b>GATM100</b>	125	91	38	<b>1GATM100</b>
110	23	<b>GATM110</b>	132	97	38	<b>1GATM110</b>
125	42	<b>GATM125</b>	144	110	38	<b>1GATM125</b>
140	93	<b>GATM140</b>	161	127	38	<b>1GATM140</b>
160	124	<b>GATM160</b>	180	146	38	<b>1GATM160</b>

Ø ext. du tube	Passage Type	Références	Dimensions				Sous sachet
		Avec moust.	Ø D	Ø d	e	P	Avec moust.
		Blanc					Blanc
<b>Intérieures à fermeture</b>						<b>à fermeture</b>	
100	42	<b>FATM100</b>	125	91	38	65	<b>1FATM100</b>
110	53	<b>FATM110</b>	132	97	38	103	<b>1FATM110</b>
125	70	<b>FATM125</b>	144	110	38	72	<b>1FATM125</b>
140	93	<b>FATM140</b>	161	127	38	133	
160	124	<b>FATM160</b>	180	146	38	151	

## ■ FONCTION :

- Pour conserver des locaux, quels qu'ils soient, en bon état, il est nécessaire d'éliminer les risques de condensation et d'humidité et d'évacuer l'air vicié.
- Pour ce faire, il faut donc créer une circulation d'air du bas vers le haut ou d'une extrémité vers l'autre de ces locaux.
- Dans d'autres cas, il faut alimenter en air frais un matériel, un foyer, une cheminée, un sèche-linge, un chauffe-eau (*voir règlement gaz*).
- Il faut aménager des conduits ou des orifices pour créer ces passages d'air. Les grilles Nicoll permettent l'habillage de ces orifices, et la gamme de répondre à l'essentiel des cas de figure, tant pour les dimensions que pour les impératifs de mise en œuvre.

## ■ DESCRIPTION :

- Ces grilles sont moulées dans une résine de synthèse renforcée contre les rayons ultra-violet qui présente une très bonne tenue des coloris dans le temps ainsi qu'une grande résistance aux chocs.

## ■ CARACTERISTIQUES :

- La colonne « TYPE » définit la section théorique en cm<sup>2</sup>. Pour les exceptions, une annotation a été portée sous le cadre des références concernées ou une colonne spécifique a été créée.

## ■ MISE EN OEUVRE :

- Ces grilles sont équipées d'agrafes pour s'accrocher aux parois intérieures des tubes en PVC. Leur mise en œuvre est particulièrement simple et instantanée. La dépose reste possible (pour le nettoyage par exemple).

## ■ QUALITE - ENVIRONNEMENT :

ISO 9001  
ISO 14001  
BUREAU VERITAS  
Certification



JUIN 2014