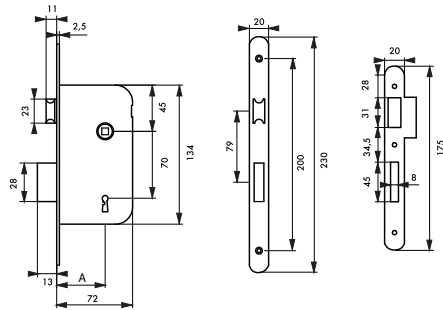
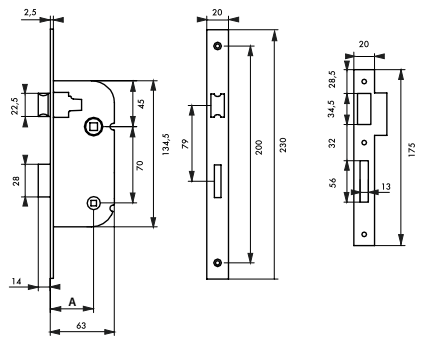
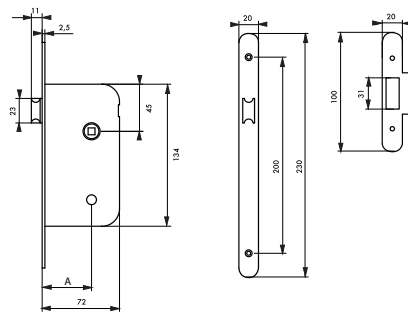
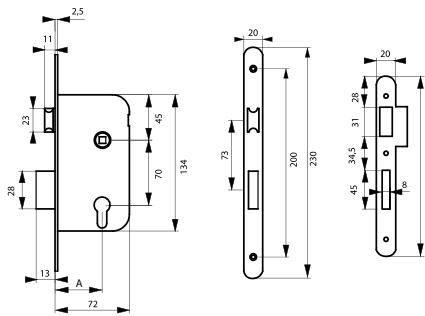


Axe 40 - 50 mm / ECO

ECO



A
40
50

Description/Description/Descripción

Coffre acier embouti épaisseur 10mm. Têtière acier.
Demi-tour alliage réversible sans démontage du coffre.
Pêne et gâche plate acier. Carré 7mm. Entr'axe 70mm.
Pêne dormant acier.
Stamped steel case, 10 mm thick. Steel faceplate. Reversible latch bolt made of alloy, without disassembling the case. Steel bolt and flat steel strike plate. 7 mm spindle. 70 mm backset. Steel deadbolt.

Caja de acero embutido, espesor de 10 mm. Frente de acero. Resbalón de aleación reversible sin desmontar la caja. Pestillo y cerradero plano de acero. Cuadradillo de 7 mm. Distancia entre ejes de 70 mm. Cerrojo de acero.

Finition/Finish/Acabado

Epoxy blanc (V) - Zingué blanc (ZB) - Gris métal
White epoxy (V) - White zinc plated (ZB) - Metal gray
Epoxy blanco (V) - Cincado blanco (ZB) - Gris metálico

Versión/Option/Versión

Axe 40 - Axe 50.
Pêne et carré nylon.
Boitier (A50 : Demi-tour et pêne zingué).
Bec de cane.
A condamnation.
Pêne dormant 1/2 tour 1 clé 6 variures.
Backset 40 - Backset 50.
Latch bolt and spindle in nylon.
Case (A50: zinc-plated latch and bolt).
Latch bolt (beak type).
With locking function.
Half-turn deadbolt, 1 key, 6 variations.

Eje 40 - Eje 50.
Resbalón y cuadradillo de nailon.
Caja (A50: resbalón y pestillo zincados).
Pestillo tipo "bec de cane".
Con condena.
Cerrojo de media vuelta, 1 llave, 6 combinaciones.