



Le crochet CLIP pour lambris bois invisible entre dans la réalisation d'ouvrages lambrissés en bois. Il est facile et rapide à poser et peut être installé par pointage ou agraffage. Ce système permet la dépose de votre lambris sans détérioration.

### CARACTÉRISTIQUES

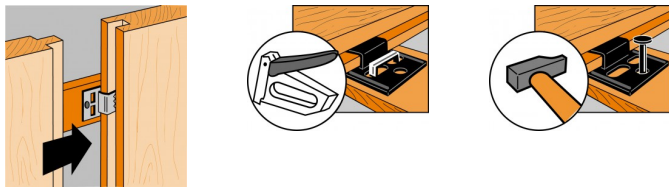


#### Matière

- Acier galvanisé DX51D + Z275 suivant NF EN 10346,
- Épaisseur ; 0,4 à 0,6 mm.

#### Avantages

- Rapides et faciles à mettre en oeuvre,
- Dents assurant un bon maintien du clip sur la languette,
- Trou de pointe décalé pour faciliter le clouage,
- Trous oblongs pour des largeurs d'agrafes de 6 à 16 mm.



### APPLICATIONS

#### Support

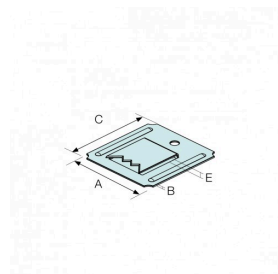
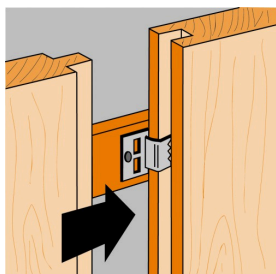
- **Porteur** : tasseaux, panneaux bois, ...
- **Porté** : tous types de lambris rainurés, ...

#### Domaines d'utilisation

- Fixation de lambris.

## DONNÉES TECHNIQUES

## Dimensions



| Références | Dimensions [mm] |     |    |   | Assemblages               |                       | Bois C18     |                | Entraxe maxi des solivettes [cm] |
|------------|-----------------|-----|----|---|---------------------------|-----------------------|--------------|----------------|----------------------------------|
|            | A               | B   | C  | E | Agrafes perç. obl. Ø2,5x6 | Pointes Perçages Ø2,5 | Largeur [mm] | Densité [u/m²] |                                  |
| CLIP2/250  | 24              | 0.4 | 24 | 2 | N°4 L = 6 - 15mm          | 1 - Ø1.5x20           | 70           | 35             | 40                               |
| CLIP3/250  | 24              | 0.4 | 24 | 3 | N°4 L = 6 - 15mm          | 1 - Ø1.5x20           | 70           | 35             | 40                               |
| CLIP4/250  | 25              | 0.6 | 25 | 4 | N°4 L = 6 - 15mm          | 1 - Ø1.5x20           | 70           | 35             | 40                               |
| CLIP5/250  | 25              | 0.6 | 25 | 5 | N°4 L = 6 - 15mm          | 1 - Ø1.5x20           | 70           | 35             | 40                               |

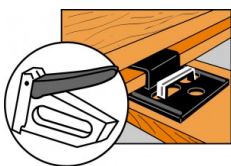
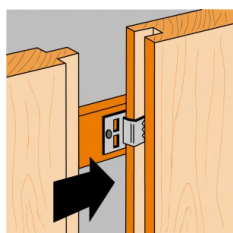
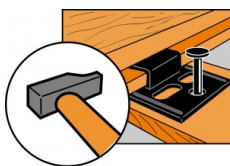
## MISE EN ŒUVRE

## Fixations

- Pointes Ø1,5 x 20 mm (fournies avec les clips),
- Agrafes : largeur 6 à 15 mm.

## Installation

1. Positionner les clips sur les tasseaux.
2. Fixer les clips sur les tasseaux à l'aide des pointes fournies ou d'agrafes.
3. Insérer la rainure des lames de lambris sous la languette des clips.

Fixation du  
CLIP par agrafeFixation du  
CLIP par pointe

Fixation de lame  
de lambris bois  
par CLIP avant  
emboîtement.