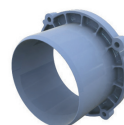


NAT188
NAV188
NAX188



SXCAN

■ FONCTION

- Permet l'évacuation des E.P. et autres. Conformément à la norme EN1433 et au marquage **CE**, il peut être utilisé en domaine privatif pour toutes les applications du bâtiment, de l'environnement de la maison, des parcs et jardins en **CLASSE B125**.

■ DESCRIPTION

- Ce caniveau d'une grande légèreté pour faciliter la pose est équipé d'un système d'emboîtement qui facilite la rectitude, le respect du fil d'eau et l'étanchéité par la mise en place d'un jointement.
- Le corps du caniveau en résine polypropylène avec emboîture mâle-femelle, d'une longueur d'un mètre et d'une largeur de 200 mm, peut recevoir les accessoires en PVC :
 - Ø 100 fond/naissance d'extrémité ou latéral - **NAT188**
 - Ø 110 fond/naissance d'extrémité ou latéral - **NAV188**
 - Ø 125 fond/naissance d'extrémité ou latéral - **NAX188**
 - Ø 125 piquage d'évacuation pour sortie verticale - **SXCAN**
- Les deux grilles passerelle en fonte, d'une longueur de 0,5 m et de 20 mm d'épaisseur hors tout, sont encadrées dans la feuillure en polypropylène de 4 mm d'épaisseur. Elles ont une largeur de fente inférieure à 20 mm, ce qui permet de respecter les exigences réglementaires liées à l'accessibilité des handicapés.
- Le caniveau est livré avec les grilles montées non verrouillées. Elles peuvent être fixées au caniveau en utilisant l'ensemble « 1 vis + 1 insert » réf. FIXCAN2N (vendu séparément).

■ MISE EN ŒUVRE

- Suivre les préconisations Nicoll précisées sur le "Guide Technique des caniveaux hydrauliques et des systèmes d'évacuation des eaux de ruissellement".

■ QUALITÉ

- L'**AFAQ** (Association Française pour l'Assurance Qualité) a décerné à Nicoll la certification ISO9001 version 2000 pour l'ensemble de ses activités de fabrications, de contrôles et de livraisons.