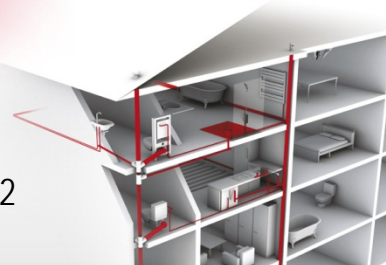


# Fluxo Tubes pré-isolés en couronne

Références : FLEM50G10P16, FLEM50G10P20, FLEM50G10P26, FLEM50G10P32



Référence	Diamètre tube (mm)	Epaisseur isolant (mm)	Classe selon la norme EN 12828
FLEM50G10P16	16	10	Classe 2
FLEM50G10P20	20	10	Classe 1
FLEM50G10P26	26	10	Classe 1
FLEM50G10P32	32	10	-

## ■ FONCTION :

Les tubes pré-isolés en couronne sont utilisés pour éviter les pertes d'énergie.

Pour les bâtiments neufs c'est la réglementation thermique 2012 qui s'applique. Les isolants sont répartis par classe selon la norme EN12828.

Cette norme distingue 2 cas de figure :

### - Pour les réseaux de chauffage :

Les conduits de réseau de distribution d'eau chaude situés hors volume chauffé (extérieur ou local non chauffé) doivent présenter une isolation d'au moins de classe 2 (classe 2,3,4,5 ou 6).

### - Pour l'eau chaude sanitaire :

Les parties maintenues en température de la distribution d'eau chaude sanitaire doivent présenter une isolation d'au moins de classe 1 (Classe 1, 2, 3, 4, 5 ou 6).

On entend par "partie maintenue en température" les boucles d'eau chaude (utilisées dans les colonnes montantes par exemple).

## ■ DESCRIPTION :

Les tubes Fluxo sont enrobés d'un isolant souple de 10mm en polyéthylène à cellule fermée classé BS1D0. Selon l'annexe 4 de l'arrêté du 21 novembre 2002 modifié, la classe BS1D0 correspond à la classe M1.

## ■ CARACTERISTIQUES :

Poids volumique de l'isolant : 35 Kg/m<sup>3</sup>

Conductivité thermique de l'isolant: 0.04 W/(m.K)

Perméabilité à la vapeur de l'isolant : Excellent  $\mu \pm 3500$

Rugosité interne : 0.0004 mm

Titulaire d'un ACS : 08 MAT LY 081 et 10 MAT LY 013

Titulaire en association à la gamme de raccords Fluxo de l'ATEC n° 14/13-1828\*V3

## ■ MISE EN OEUVRE :

Voir guide technique Fluxo

## ■ QUALITE - ENVIRONNEMENT :



JANVIER 2016