

Électrode rutile universelle spécialement étudiée pour le soudage toutes positions, y compris la verticale descendante. Elle présente une grande facilité d'amorçage et une excellente esthétique de cordon. Elle est recommandée pour les constructions d'usage général en aciers non alliés et faiblement alliés.

Classification

EN ISO 2560-A : E 42 0 RC 1 1
AWS A 5.1 : E6013

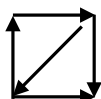
Applications

- Constructions métalliques,
- Réservoirs,
- Tuyauterie,
- Serrurerie,
- Travaux artisanaux.

Les + produits

- Amorçage et réamorçage faciles.
- Bonne soudabilité en toutes positions.
- Cordons plats légèrement bombés et décrassage facile.
- Excellente esthétique du cordon.

Positions et polarité



- Amorçage dès 40V - Courant continu.
- Polarité (-) à l'électrode.

Propriétés chimiques

C %	Mn %	Si %	P %	S %
0.06	0.50	0.40	0.025	0.025

Propriétés mécaniques

Re	Rm	A 5 d	KV 0 °C
440 MPa	540 MPa	24%	50 J

Recommandations

Ø électrode (mm)	1.6	2.0	2.5	3.2	4.0
épaisseur (mm)		1,5 ▶ 3	2,5 ▶ 6	5 ▶ 8	8 ▶ +
courant de soudage (A)	30	40 ▶ 70	60 ▶ 100	80 ▶ 130	130 ▶ 170

Homologation

TÜV - DB

Conditionnement



Réf.	Ø (mm)	↔ (mm)	↗ x...	↘ x...	poids (kg)
084315	Ø 1.6	300		17	0.16
084414				50	0.41
084322	Ø 2.0	350		13	0.22
084421				50	0.71
084339	Ø 2.5	350		11	0.24
084438				50	1.00
084346	Ø 3.2	350		9	0.30
084445				50	1.50
084353	Ø 4.0	350		8	0.38
084452				50	2.24



Réf.	Ø (mm)	↔ (mm)	↗ x...	↘ x...	↘ x...	poids (kg)
085114	Ø 1.6	300	210			1.65
085121	Ø 2.0	350	155		6	2.08
085138	Ø 2.5		110	2.11		
085145	Ø 3.2		70	2.09		
085152	Ø 4.0		47	2.21		



Réf.	Ø (mm)	↔ (mm)	↗ x...	↘ x...	↘ x...	poids (kg)
085022	Ø 2.0	350	355		3	4.82
085039	Ø 2.5		230		3	4.46
085046	Ø 3.2		165		3	4.85
085053	Ø 4.0		110		3	5.39



Réf.	Ø (mm)	↔ (mm)	↗ x...	↘ x...	poids (kg)
081598	Ø 2.5	350		75	-
081604	Ø 3.2			57	-



Réf.	Ø (mm)	↔ (mm)	↗ x...	↘ x...	poids (kg)
086005	Ø 2.5	350		252	4.6
086012	Ø 3.2			172	5
086029	Ø 4.0			117	5