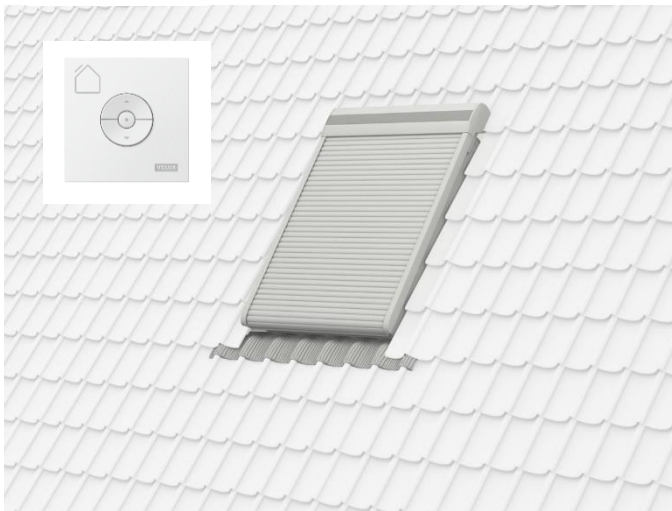


# Documentation technique

## Volet roulant électrique VELUX INTEGRA® SML



### Description

- **Occultation**  
Obscurité optimale dans la pièce
- **Isolation**  
Bruits d'impacts (pluie, grêle) divisés par 4.
- **Protection**  
Isolation thermique été/hiver.

### Domaine d'utilisation

Pentes de toit de 15° à 85°

### Fonctionnalité

- + Le volet roulant VELUX SML est un complément idéal pour la fenêtre de toit VELUX avec une intégration discrète et harmonieuse sur le toit. Il vous garantit le maximum de protection et de confort dans votre habitation.
- + Protection contre la chaleur : arrête 95% de la chaleur\*
- + Isolation renforcée contre le froid : jusqu'à 27% d'isolation complémentaire\*\*
- + Sécurité renforcée contre l'effraction
- + Si le volet roulant extérieur est bloqué par l'accumulation de saleté ou de neige/glace, la protection de surcharge est activée afin d'éviter d'endommager le mécanisme d'entraînement.
- + Tablier résistant à un poids de neige de 80 kg/m<sup>2</sup>.
- + Testé avec un vent de 140 km/h sans arrachage ni dégrafage du tablier.
- + 1 clavier mural pré-appairé \*\*\* fournis (KLI 313)

\* Selon calculs réalisés sur fenêtre vendue après 2013.

\*\* Selon calculs réalisés sur fenêtre vendue avant 2013, sans traitement du vitrage.

\*\*\* Aucune action spécifique n'est nécessaire : les produits sont enregistrés et déjà reconnus entre eux.

## Matériaux

- + Profilés du cadre dormant et glissières en aluminium thermolaqué et embouts synthétiques. (Version 0000 : Gris foncé – NSC S.7500 N RAL équivalent 7043). En spécial coloris gris clair recommandé pour toiture zinc (version 0700 : équivalent RAL 7038)
- + Lames de tablier double peau en aluminium thermolaqué injecté d'une mousse polyuréthane. Des joints caoutchouc relient les lamelles entre elles rendant le tablier indégrafable et atténuant les bruits d'impacts
- + Fins de course électroniques

## Consommation / connexion électrique

- + Moteur électrique 24V / 1 A
- + Connexion directe sur les fenêtres GGL/GGU INTEGRA® ou sur un boîtier d'alimentation KUX 110

Attention : toute connexion électrique autre qu'une alimentation io-homecontrol n'est pas compatible.

## Téléchargements

Pour les notices d'installation merci de visiter [www.portailpro.fr](http://www.portailpro.fr)

## Certification et labels\*



Les sites de production  
VELUX sont certifiés  
**ISO 9001** et **ISO 14001**  
pour la gestion de la  
qualité et  
l'environnement.

\* couvrant l'ensemble ou une partie de la gamme produit

Modèles disponibles	Compatibilité
---------------------	---------------

	550 mm	780 mm	942 mm	1140 mm	1340 mm
698					
778 mm	C02 CK02				
978 mm	C04 CK04	M04 MK04			U04 UK04
1178 mm		M06 MK06	PK06	S06 SK06	
1398 mm		M08 MK08	PK08	S08 SK08	U08 UK08
1600 mm			PK10		

GGL/GGU VELUX INTEGRA®

GGL/GGU

GPL/GPU

GHL/GHU

VELUX ACTIVE



VELUX se réserve le droit d'effectuer des modifications, corrections ou améliorations techniques sur les produits.

Pour plus d'informations sur nos fenêtres et autres produits VELUX, merci de visiter notre site internet [www.velux.fr](http://www.velux.fr).