

VISSER

mamelon double mâle égal chromé M12x17

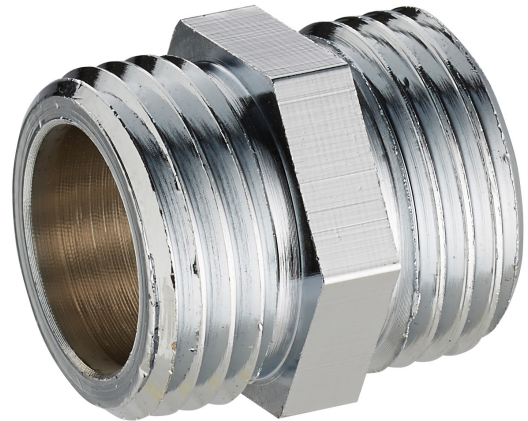
Caractéristiques produit

mamelon double mâle égal (280) chromé

M12x17

Application

Mamelon en laiton. à visser. outillage : clé plate. Permet de relier 2 raccords femelle de même filetage.



Recommandations d'installation

RECOMMANDÉ



ÉTANCHÉITÉ JOINT PLAT
lorsque les portées sont prévues



ÉTANCHÉITÉ RUBAN TÉFLON
RÉSINE ANAÉROBIE



SERRAGE CLÉ PLATE
en évitant tout excès

IMPORTANT :

- 1 - strict respect dimensionnel de l'ensemble tube raccord à souder
- 2 - ne pas raccorder un filetage conique sur un taraudage cylindrique

PROSCRIT



FILASSE*
risque de rupture mécanique



DÉCAPANT CHLORÉ



CIRCUIT DE CLIMATISATION ET/OU EAU GLACÉE

*ATTENTION :

- Nous attirons votre attention sur l'utilisation de la filasse : les contraintes suscitées au moment du serrage peuvent générer des tensions à l'origine d'une rupture mécanique ultérieure.
- La filasse, non ACS, est INTERDITE dans les réseaux d'eau potable

TABLEAU DE CORRESPONDANCE DES FILETAGES

Dénomination courante	Pas Gaz (en pouces)	Dénomination courante	Pas Gaz (en pouces)
5x10	G1/8"	20x27	G3/4"
8x13	G1/4"	26x34	G1"
12x17	G3/8"	33x42	G1"1/4
15x21	G1/2"	40x49	G1"1/2
17x23	G5/8"	50x60	G2"

Données commerciales

- Présentation : lien / 1 pièce
- Référence : 189-12CL1

