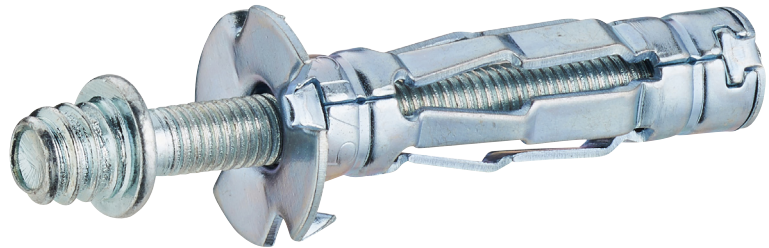


FIXATIONS

kit cheville métallique pour paroi creuse Ø5 - long. 50mm + patte à vis m7x150 long.65mm

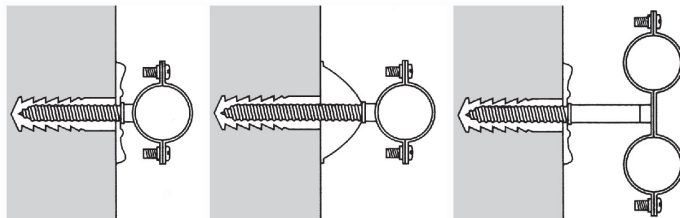
Caractéristiques produit

kit cheville métallique pour paroi creuse Ø5 mm
cheville métallique longueur 50 mm
patte à vis m7x150 longueur 60 mm

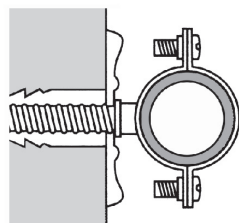


Application

Cheville pour paroi creuse + patte à vis métal pour collier de fixation



- Les rosaces plates sont à utiliser de préférence avec les colliers simples ou en utilisant une allonge.
- Régler l'écartement de la canalisation à l'aide d'une rosace plate, conique ou d'une allonge.
- Connaître le type de paroi pour déterminer le système de fixation adaptée : chevilles plastique, chevilles placo, etc ...



Pour éviter les bruits parasites, pensez à utiliser des colliers isophoniques.

Pour limiter les phénomènes de condensation, la canalisation de l'eau chaude doit se trouver au-dessus de l'eau froide



Données commerciales

- Présentation : sachet / 10 pièces
- Référence : 7455-50S10

