

## VISSER

mamelon double mâle égal M08x13

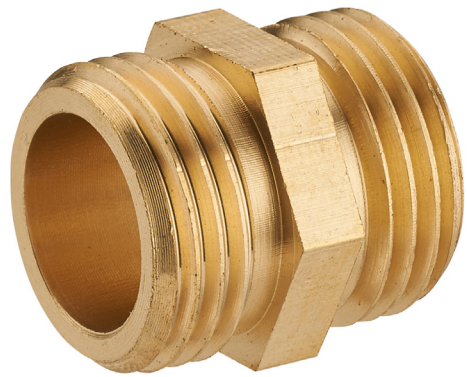
### Caractéristiques produit

mamelon double mâle égal (280)

M08x13

### Application

Mamelon en laiton. à visser. outillage : clé plate. Permet de relier 2 raccords femelle de même filetage.



### Recommandations d'installation

#### RECOMMANDÉ



**ÉTANCHÉITÉ  
JOINT PLAT**  
lorsque les portées  
sont prévues



**ÉTANCHÉITÉ  
RUBAN TÉFLON  
RÉSINE  
ANAÉROBIE**



**SERRAGE  
CLÉ PLATE**  
en évitant  
tout excès

#### IMPORTANT :

- 1 - strict respect dimensionnel de l'ensemble tube raccord à souder
- 2 - ne pas raccorder un filetage conique sur un taraudage cylindrique

#### PROSCRIT



**FILASSE\***  
risque de rupture  
mécanique



**DÉCAPANT  
CHLORÉ**



**CIRCUIT DE  
CLIMATISATION  
ET/OU EAU GLACÉE**

#### \*ATTENTION :

- Nous attirons votre attention sur l'utilisation de la filasse : les contraintes suscitées au moment du serrage peuvent générer des tensions à l'origine d'une rupture mécanique ultérieure.
- La filasse, non ACS, est INTERDITE dans les réseaux d'eau potable

### TABLEAU DE CORRESPONDANCE DES FILETAGES

Dénomination courante	Pas Gaz (en pouces)	Dénomination courante	Pas Gaz (en pouces)
5x10	G1/8"	20x27	G3/4"
8x13	G1/4"	26x34	G1"
12x17	G3/8"	33x42	G1"1/4
15x21	G1/2"	40x49	G1"1/2
17x23	G5/8"	50x60	G2"

### Données commerciales

- Présentation : lien / 1 pièce
- Référence : 189-08L1

