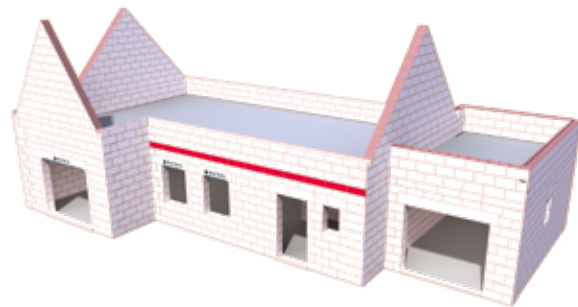


RÉALISATION DU RANG DE CALEPINAGE VERTICAL

Les accessoires rectifiés sont montés au mortier joint mince ou à la colle fix'bric selon le domaine d'emploi de la brique mère associée.

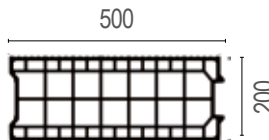
Les accessoires non rectifiés ne sont pas prévus pour une pose au fix'bric.



BRIQUE DE CALEPINAGE - 21,2 CM - bgv'primo

BGVP2021

- Rectifiée -



- Accessoire permettant d'ajuster la hauteur du mur (calepinage vertical)
- Hauteur 21,2 cm

Consommation	2 briques par mètre linéaire de mur (axe horizontal)						
Compatibilité	bgv'primo uniquement						
Code produit	Long. mm	Larg. mm	Ht. mm	Poids (kg)	Qté / pal	Dim. Palette (LxlxHt.) cm	Code EAN
BGVP2021	500	200	212	12,80	84	120x106x162	3661216111521