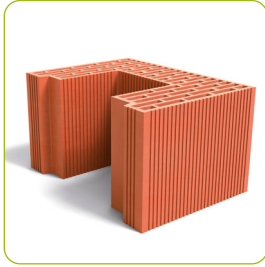
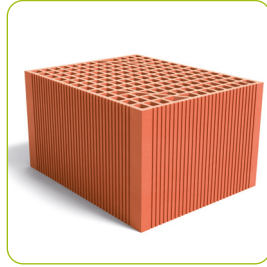


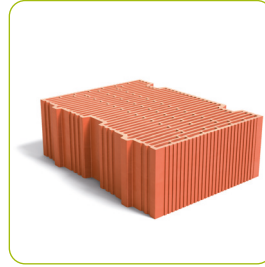
# mono'mur



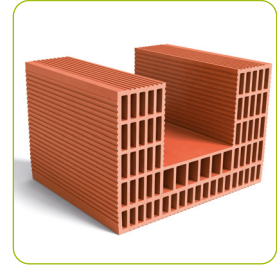
1 Poteau



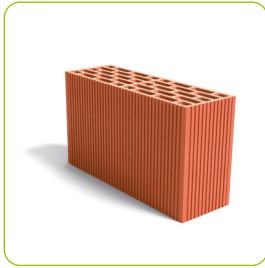
2 Tableau



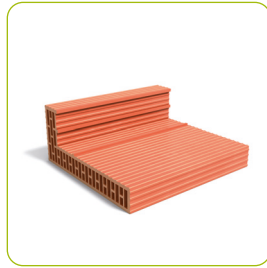
3 Arase



4 Linteau



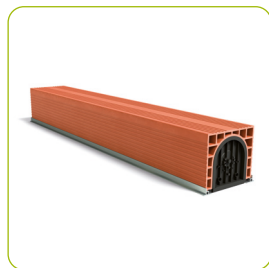
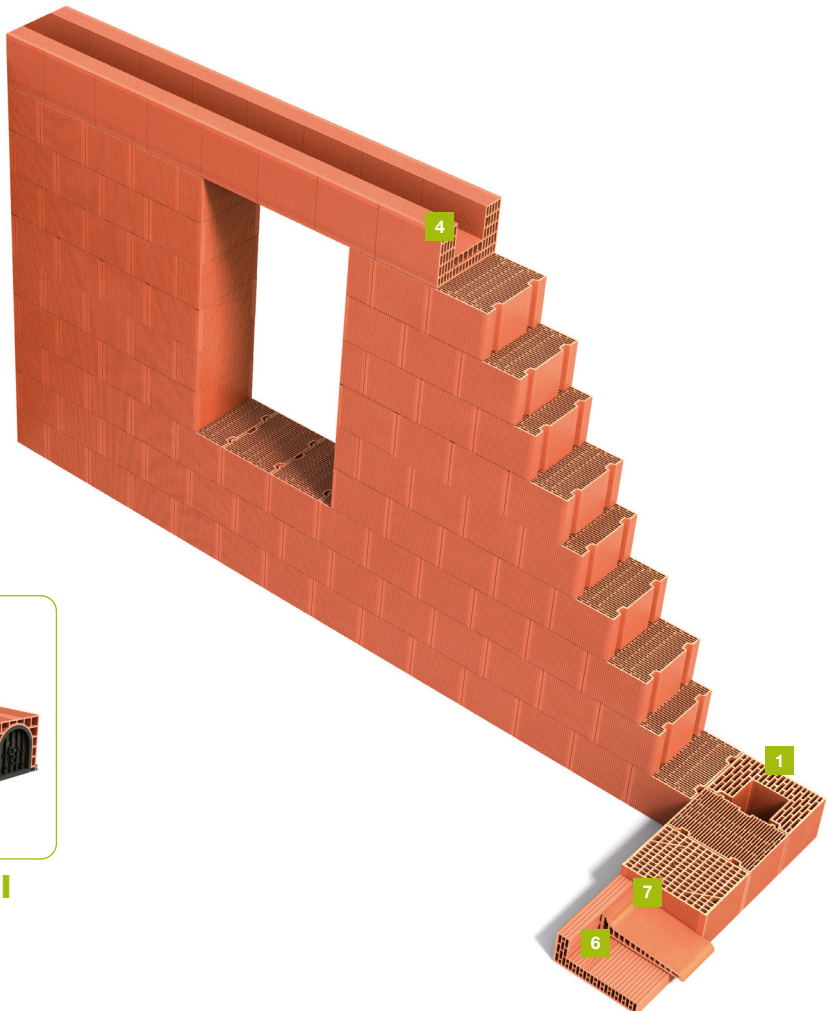
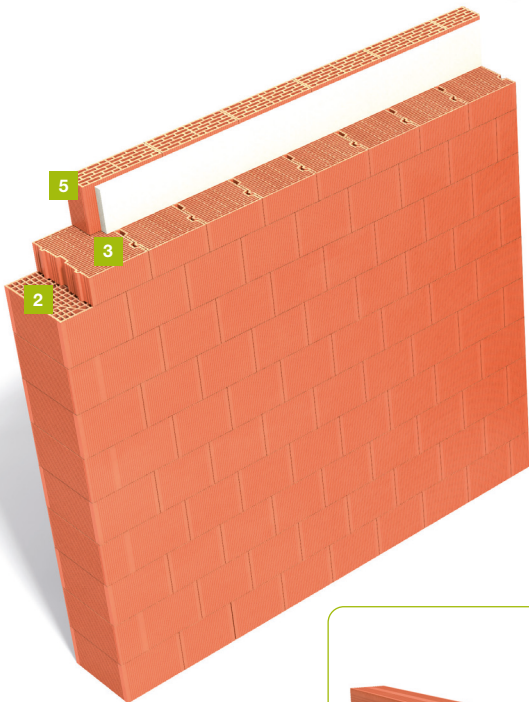
5 Planelle



6 Embase EG



7 Appuis



Coffre tunnel

## mono'mur<sup>30</sup>

### Gamme de briques rectifiées

	Long. mm	Larg. mm	Ht. mm	Poids kg	Nbre/Pal	Nb/m <sup>2</sup>	Code
mono'mur <sup>30</sup>	300	300	212	16,5	80	15,70	MONO30

### Accessoires rectifiés

	Long. mm	Larg. mm	Ht. mm	Poids kg	Nbre/Pal	Nb/ml	Code
1 Poteau réservation 15	450	300	212	17,60	56	4,70	PTR30
	450	300	212	17,60	32	4,70	PTR30D
Multiangle réservation 15	530	300	212	23,70	48	4,70	PMAR30
2 Tableau	375	300	212	22,50	72	variable	TABR3037
	375	300	212	22,50	36	variable	TABR3037D
3 Arase	300	300	124	9,70	96	3,33	ARA30

### Accessoires non rectifiés

4 Linteau réservation 15	400	300	250	19,40	45	2,50	LT30
	400	300	250	19,40	27	2,50	LT30D

### Embase Genova

1/2 palette

6 EG 29 (non rectifiée)	400	300/65	160	9,30	2	2,50	EG29
-------------------------	-----	--------	-----	------	---	------	------

## mono'mur<sup>37,5</sup>

### Gamme de briques rectifiées

	Long. mm	Larg. mm	Ht. mm	Poids kg	Nbre/Pal	Nb/m <sup>2</sup>	Code
mono'mur <sup>37,5</sup>	275	375	212	18,00	72	17,15	MONO37

### Accessoires rectifiés

	Long. mm	Larg. mm	Ht. mm	Poids kg	Nbre/Pal	Nb/ml	Code
1 Poteau réservation 15	275	375	212	14,50	72	4,70	PTR37
	275	375	212	14,50	36	4,70	PTR37D
2 Tableau	300	375	212	22,50	72	variable	TABR3037
	300	375	212	22,50	36	variable	TABR3037D
3 Arase	275	375	124	11,20	96	3,60	ARA37

### Accessoires non rectifiés

4 Linteau réservation 15	400	375	250	25,00	45	2,50	LT37
	400	375	250	25,00	27	2,50	LT37D

1/2 palette

### Embase Genova

6 EG 37 (nu intérieur, non rectifiée)	400	375/65	160	11,60	2	2,50	EG37
EG 26 (ébrasement, non rectifiée)	400	375/175	145	12,00	2	2,50	EG26