

# Parlons peu isolons mieux.



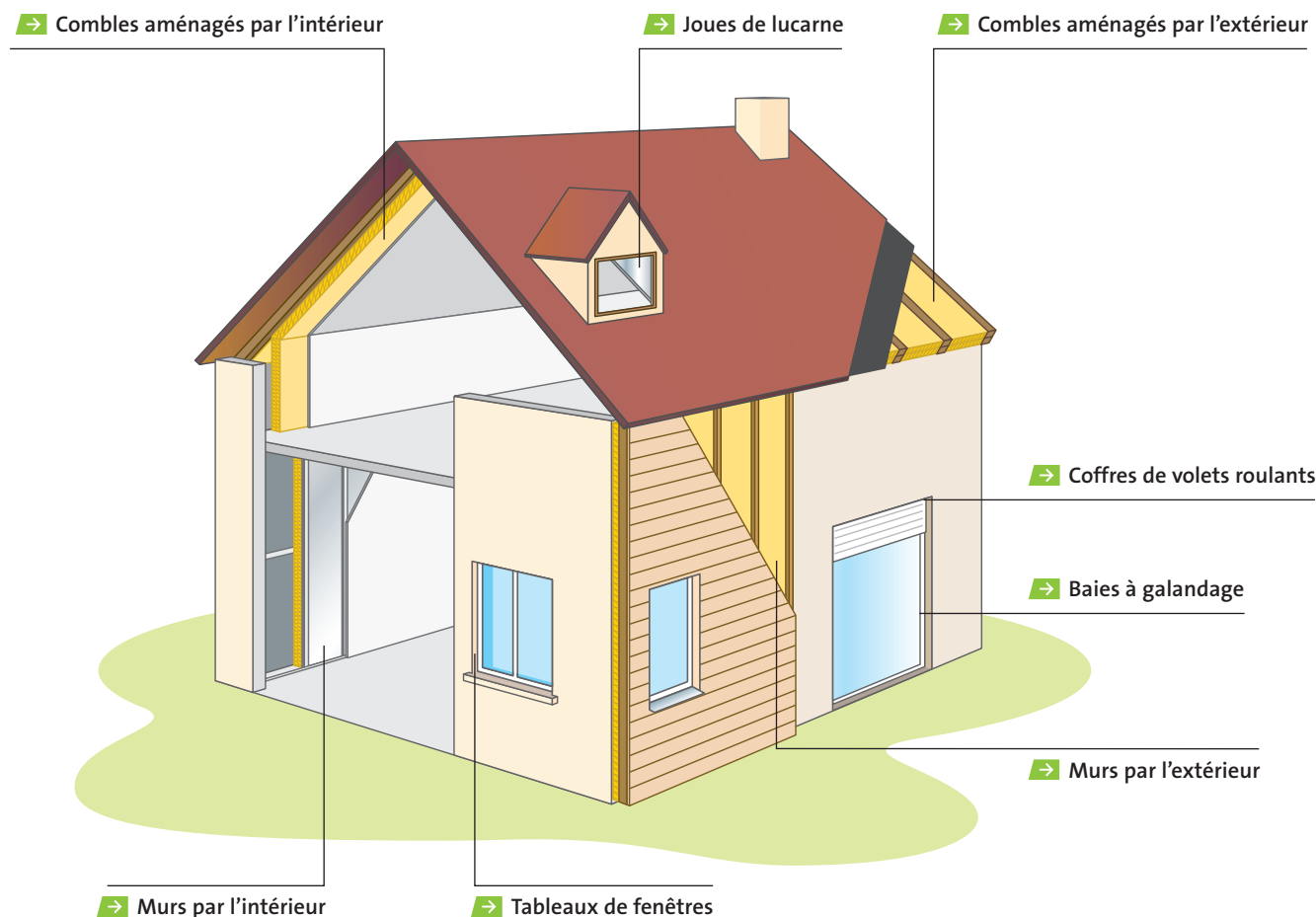
## Multimax 30

Les solutions gain de place pour toute la maison

### L'isolation de toute la maison

En rénovation, **Multimax 30** permet d'optimiser efficacité thermique et espace habitable grâce à sa très faible conductivité thermique.

**Multimax 30** peut être mis en œuvre à l'intérieur ou à l'extérieur dans toute la maison :



# Multimax 30



## L'isolation de toute la maison

### DESCRIPTION DU PRODUIT

Multimax 30 est un panneau de laine de verre semi-rigide, nu ou revêtu d'un surfaçage aluminium. Il présente la meilleure performance thermique du marché pour les laines minérales grâce à un lambda très faible de 0,030 W/(m.K).

### APPLICATIONS

Multimax 30 peut être mis en œuvre dans toute la maison, sur tous types de parois, aussi bien en neuf qu'en rénovation, en particulier là où l'espace disponible est limité. Il est aussi adapté au traitement de certains ponts thermiques :




- Isolation des combles aménagés avec charpente traditionnelle par l'intérieur et l'extérieur.
- Isolation des murs par l'intérieur sous ossature métallique.
- Isolation des murs par l'extérieur, derrière un bardage ventilé.
- Points singuliers : joues de lucarne, tableaux de fenêtres, coffres de volets roulants, baies de galandages.



### AVANTAGES

- Conception
  - Meilleure optimisation épaisseur/performance thermique.
  - Permet de traiter certains points singuliers non isolés habituellement.
  - Très hautes performances thermiques, acoustiques et de résistance au feu.
- Mise en œuvre
  - Excellente tenue mécanique.
  - Découpe et mise en œuvre simplifiée.

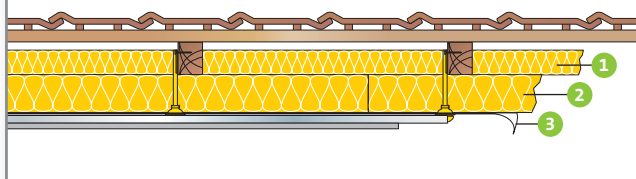
### CARACTÉRISTIQUES

- Isolant certifié ACERMI 
  - n° : 08/018/522 (nu)
  - n° : 08/018/524 (alu)
- Certificat de conformité 
  - n° : 1163-CPD-0164 (nu)
  - n° : 1163-CPD-0166 (alu)
- Certification Euceb 
- Conductivité thermique ( $\lambda_D$ ) : 0,030 W/(m.K)
- Tolérance d'épaisseur (d) : T3
- Classement en réaction au feu (Euroclasse) : A2-s1, d0
- Absorption d'eau à court terme (WS) : < 1 kg/m<sup>2</sup> en 24 h
- Perméabilité à la vapeur d'eau (MU) : 1 (nu)

# Isolation par l'intérieur

## → Combles aménagés par l'intérieur avec le système Vario

Multimax 30 épaisseur 60 mm entre chevrons ①  
+ Multimax 30 épaisseur 90 mm sous chevrons ②  
+ système d'étanchéité à l'air Vario ③

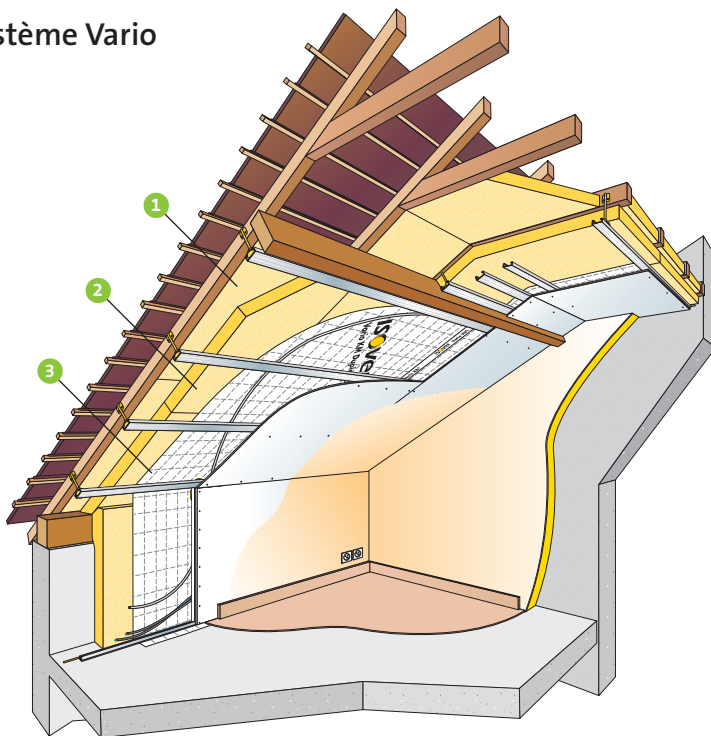


Dans le cas de chevrons de 80 mm, les panneaux de Multimax 30 constituent la meilleure solution pour renforcer l'isolation, tout en ménageant une lame d'air d'au moins 2 cm.

- **En rénovation** :  $R = 5 \text{ m}^2 \cdot \text{K}/\text{W}$  avec Multimax 30 (ép. 60 + 90 mm)

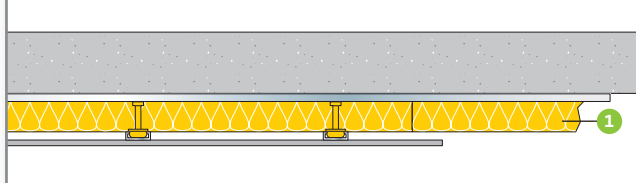
**Gain de place** = 110 mm par rapport à une solution classique (ép. 200 mm sous chevrons)

- **Solution BBC** (Bâtiment Basse Consommation) :  $R = 8 \text{ m}^2 \cdot \text{K}/\text{W}$  avec Multimax 30 (ép. 60 + 90 + 90 mm)



## → Murs par l'intérieur avec le système

Multimax alu épaisseur 90 mm ①

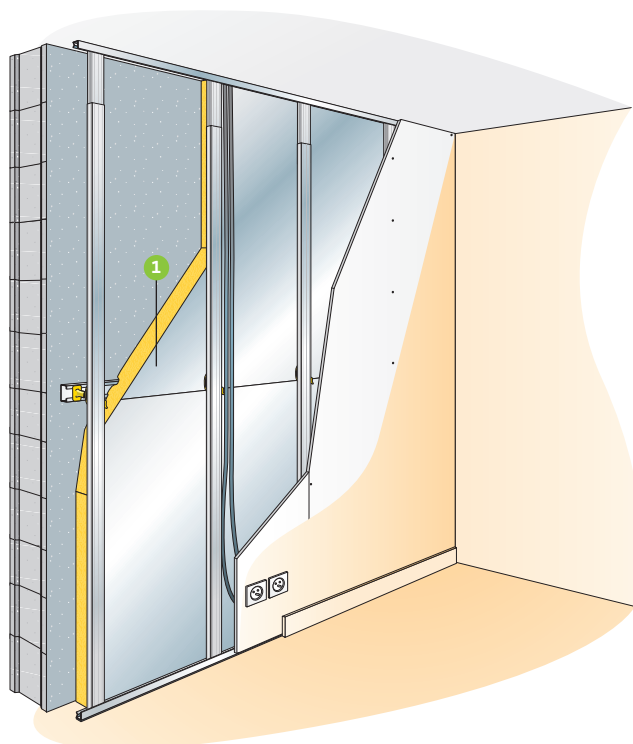


En une seule couche, Multimax 30 permet d'atteindre le meilleur rapport performance / épaisseur du marché. Les panneaux de Multimax 30 ont une excellente tenue mécanique pour faciliter leur pose.

- **En rénovation** :  $R = 3 \text{ m}^2 \cdot \text{K}/\text{W}$  avec Multimax 30 (ép. 90 mm)

**Gain de place** = 30 mm par rapport à une solution classique PB 38 (ép. 120 mm)

- **Solution BBC** (Bâtiment Basse Consommation) :  $R = 4 \text{ m}^2 \cdot \text{K}/\text{W}$  avec Multimax 30 (ép. 90 + 30 mm)



# Isolation par l'extérieur

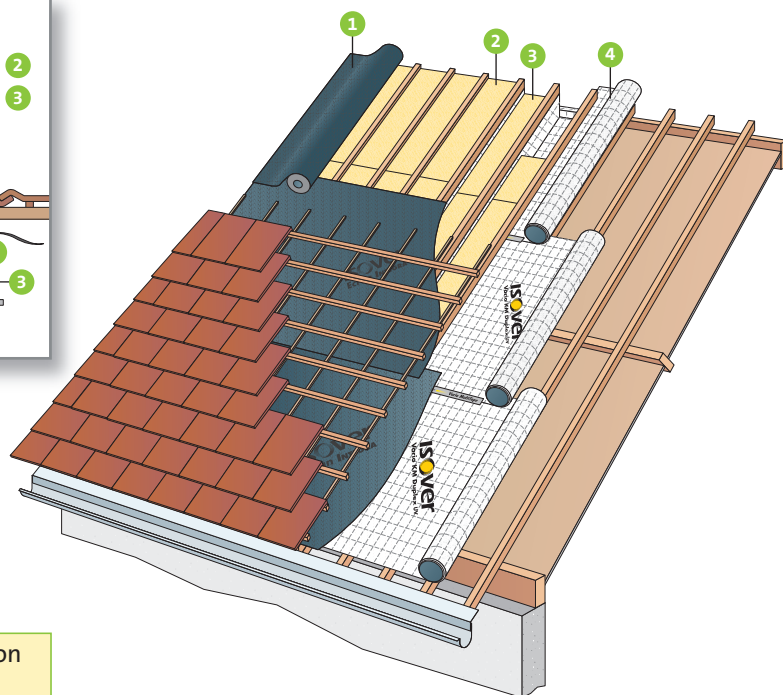
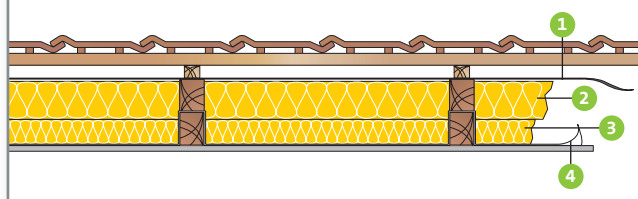
→ Combles aménagés par l'extérieur avec le système **intégra** réno

Ecran intégra HPV ①

+ Multimax 30 épaisseur 60 mm entre chevrons ②

+ Multimax 30 épaisseur 90 mm entre chevrons ③

+ système d'étanchéité à l'air Vario ④



A l'occasion de la réfection de la couverture, il est possible d'isoler la toiture par l'extérieur sans modifier l'intérieur. Grâce à Multimax 30, vous pouvez atteindre une résistance de  $R = 5 \text{ m}^2 \cdot \text{K}/\text{W}$  en surélevant la toiture de quelques centimètres.

- **En rénovation** :  $R = 5 \text{ m}^2 \cdot \text{K}/\text{W}$  avec Multimax 30 (ép. 60 + 90 mm)

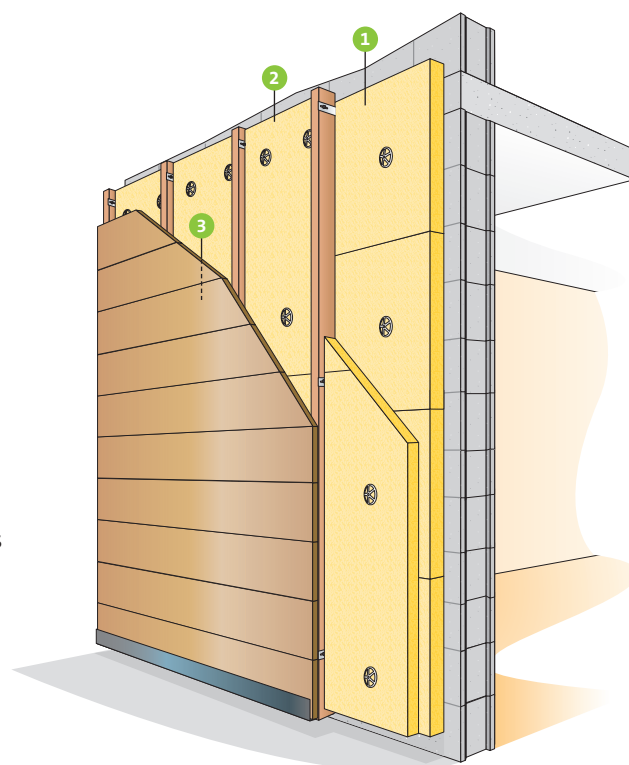
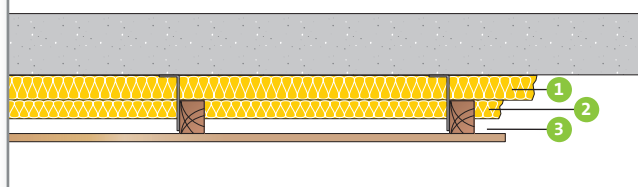
**Gain de place** = 50 mm par rapport à une solution classique (ép. 200 mm entre chevrons)

→ Murs par l'extérieur

Multimax 30 épaisseur 60 mm ①

+ Multimax 30 épaisseur 45 entre chevrons ②

+ lame d'air 35 mm ③



La rigidité et la performance des panneaux de Multimax 30 en font un isolant idéal pour l'isolation des bardages ventilés avec une épaisseur limitée.

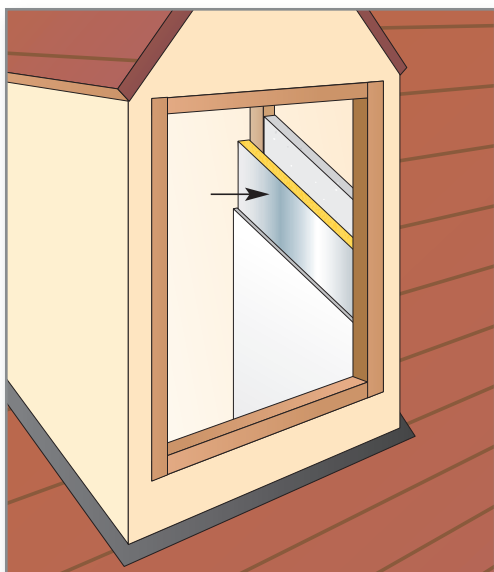
- **En rénovation** :  $R = 3,5 \text{ m}^2 \cdot \text{K}/\text{W}$  avec Multimax 30 (ép. 60 + 45 mm)

**Gain de place** = 40 mm par rapport à une solution classique (ép. 180 mm)

# Points singuliers

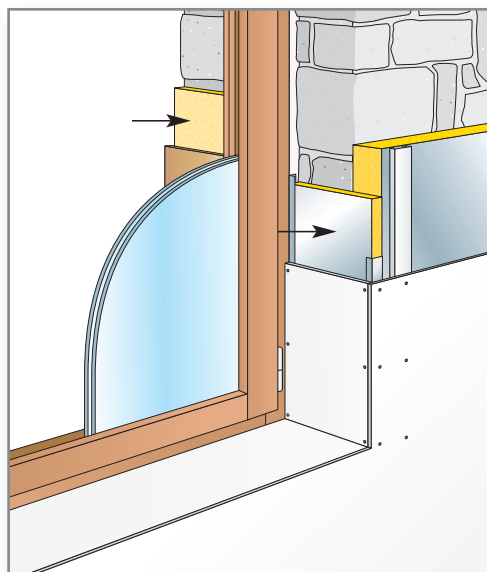
## → Joes de lucarne

Multimax 30 permet d'isoler entre les montants de la lucarne, tout en ménageant une lame d'air d'au moins 2 cm, sans perdre d'espace habitable.



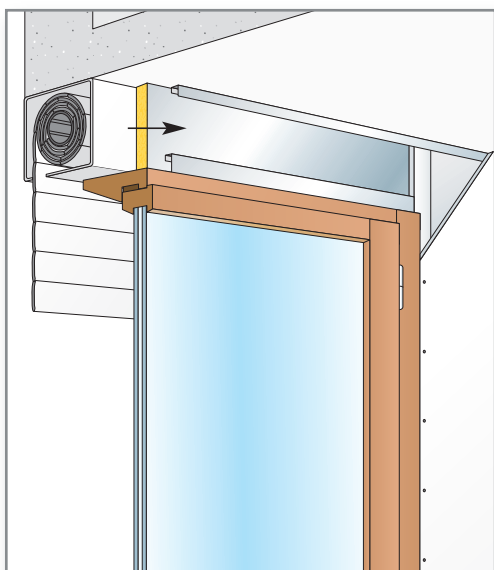
## → Tableaux de fenêtres

Multimax 30 permet de réduire le pont thermique du tableau de la fenêtre, par l'intérieur ou par l'extérieur.



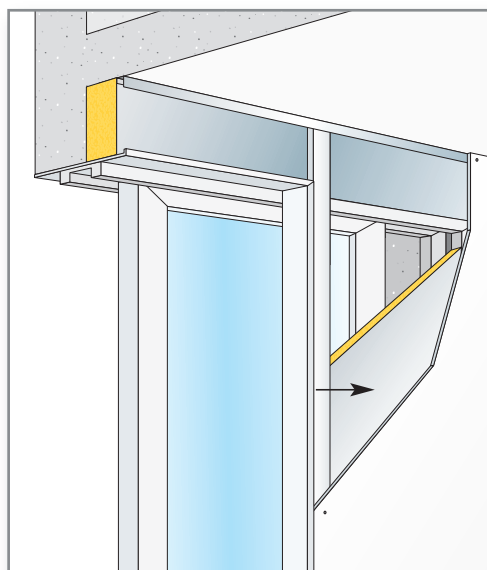
## → Coffres de volets roulants

Multimax 30 permet d'isoler efficacement le peu d'espace entre le coffre de volets roulants et la plaque de plâtre, dans la continuité du doublage isolant.



## → Baies de galandage

Simple de mise en œuvre entre montants autoportants, Multimax 30 permet d'isoler l'espace disponible entre la baie et le doublage en plaque de plâtre.



# Multimax 30

Multimax 30, grâce à sa très faible conductivité thermique de 0,030 W/(m.K), est l'isolant laine minérale qui, à épaisseur égale, offre la meilleure performance thermique du marché.



## PERFORMANCES DE MULTIMAX 30

Le meilleur isolant est celui qui offre la résistance thermique la plus forte. La caractéristique thermique intrinsèque d'un matériau est sa conductivité thermique nommée lambda ( $\lambda$ ) exprimée en W/(m.K). Plus le lambda d'un matériau est faible, plus le matériau est isolant. C'est donc le rapport entre l'épaisseur de l'isolant (en mètre) et son lambda en W/(m.K). Plus le R est important plus le produit s'oppose au passage de la chaleur.

$$R = e / \lambda$$

Exemple :

$$R = 0,090 \text{ m} / 0,030 \text{ W/(m.K)} = 3,00 \text{ m}^2\text{.K/W pour du Multimax 30}$$

$$R = 0,090 \text{ m} / 0,040 \text{ W/(m.K)} = 2,25 \text{ m}^2\text{.K/W pour un produit classique}$$

## RÉFÉRENCES ET CONDITIONNEMENT

### • Multimax 30 nu

Réf. Isover	RD (m <sup>2</sup> .K/W)	Ep. (mm)	Long. (m)	Larg. (m)	Conditionnement				
					Pnx/colis	Colis/pal	m <sup>2</sup> /colis	Pnx/pal	m <sup>2</sup> /pal
86052	3,00	90	1,35	0,6	5	12	4,05	60	48,60
85522	2,00	60	1,35	0,6	8	12	6,48	96	77,76
85520	1,50	45	1,35	0,6	10	12	8,10	120	97,20
86048	1,00	30	1,35	0,6	16	12	12,96	192	155,52

### • Multimax 30 alu

Réf. Isover	RD (m <sup>2</sup> .K/W)	Ep. (mm)	Long. (m)	Larg. (m)	Conditionnement				
					Pnx/colis	Colis/pal	m <sup>2</sup> /colis	Pnx/pal	m <sup>2</sup> /pal
86050	3,00	90	1,35	0,6	5	12	4,05	60	48,60
85523	2,00	60	1,35	0,6	8	12	6,48	96	77,76
85521	1,50	45	1,35	0,6	10	12	8,10	120	97,20
86051	1,00	30	1,35	0,6	16	12	12,96	192	155,52

NOUVELLES  
ÉPAISSEURS

90 mm  
**R=3**

60 mm  
**R=2**

30 mm  
**R=1**

### Saint-Gobain Isover

«Les Miroirs»  
18, avenue d'Alsace  
92100 Courbevoie  
France  
Tél. : +33 (0)1 40 99 24 00  
Fax : +33 (0)1 41 44 81 40

[www.isover.fr](http://www.isover.fr)  
[www.toutsurlisolation.com](http://www.toutsurlisolation.com)

Ce document est fourni à titre indicatif, notre société se réservant le droit de modifier les informations contenues dans celui-ci à tout moment. Saint-Gobain Isover décline toute responsabilité en cas d'utilisation ou de mise en œuvre des matériaux non conforme aux règles prescrites dans la présente documentation, les documents techniques (DTU ; Avis Techniques ; ...) et les règles de l'art applicables.

ASSISTANCE TECHNIQUE

► N° Indigo 0 825 00 01 02

0,18 € TTC / MN