

Selle de branchement Sotraclip

Accessoires de piquage



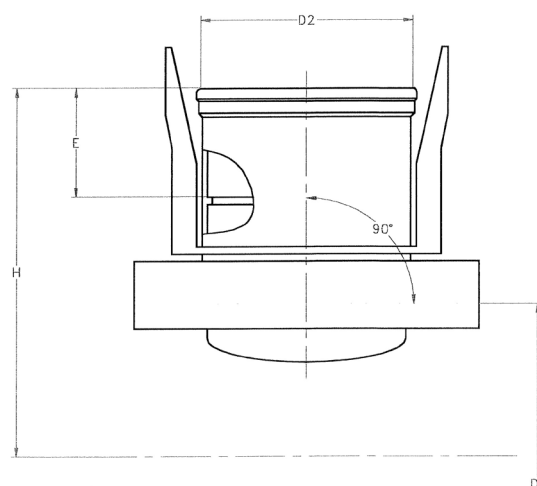
Assainissement

Selle de branchement pour tubes PVC CR4 - CR8 - angle 90°

Les selles de branchement Sotraclip permettent de réaliser rapidement et facilement un piquage sur un collecteur PVC existant.



Gamme



Avantages

- Assemblage mécanique, pas de collage
- Étanchéité interne et externe (0,5 bar) sur le collecteur réalisée par déformation du joint
- Facile et rapide à installer
- Très bonne résistance mécanique

Caractéristiques

- Joint d'étanchéité en SBR
- Conseillé pour une pose sur le dessus du tube

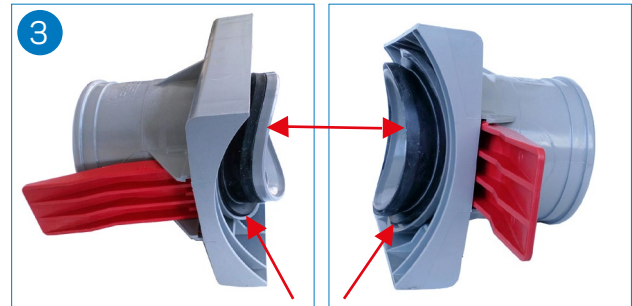
Matière PVC

- Légèreté facilitant la mise en œuvre.
- Résistance à la chaleur ou au froid, aux composés chimiques.

Diam. D1 (mm)	Diam. D2 (mm)	Marque de qualité	Code article	E (mm)	H (mm)	Diam. de perçage (mm)	Nb de pièces par carton
200	125	NFA	20035890	64	231	127	6
250	125	NFA	20035891	64	256	127	6
250	160	NFA	20035892	67	260	160	4
315	125	NFA	20035893	64	289	127	6
315	160	NFA	20035894	67	293	160	4
400	125		20035895	64	331	127	6
400	160		20035896	67	335	160	4
500	160		20035897	67	385	160	4

Mise en œuvre

- 1 Dégager la canalisation sur le dessus (pas besoin de dégager le tube complètement).
- 2 S'assurer que le Sotraclip utilisé est en rapport avec le diamètre de la conduite principale et le piquage de branchement.
Branchements :
 $\phi 125 \rightarrow \phi \text{ de perçage} = 127 \text{ mm}$
 $\phi 160 \rightarrow \phi \text{ de perçage} = 160 \text{ mm}$
 - Positionner le foret centreur à l'endroit désiré.
 - Percer perpendiculairement à l'axe du tube en augmentant progressivement la vitesse de perçage.
 - Ébavurer les bordures du trou à l'aide d'une éponge métallique.
- 3 Vérifier que le joint est bien positionné
 - Vérifier que le joint est bien remis dans sa gorge.
 - Vérifier que les oreillettes sont bien en tension.
- 4 Emboîter le Sotraclip dans le perçage, avec les poignées verticales et sans forcer, jusqu'au contact de la semelle avec le tube (ne pas utiliser de lubrifiant).
- 5 Rabattre simultanément les 2 poignées jusqu'au clipsage.



Correct
Le joint est libre

Incorrect
Le joint est comprimé

