

FICHE PRODUIT GRIPV11x

GRIP VERTICAL 1,6 À 6,3 SUSPENTE RAPIDE



DESCRIPTION

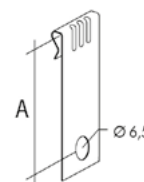
Grip vertical en acier phosphaté, avec trou d'accrochage diamètre 6 mm pour tige lisse et d'une épaisseur de 1,6 à 6,3 mm.

APPLICATIONS ET SOLUTIONS

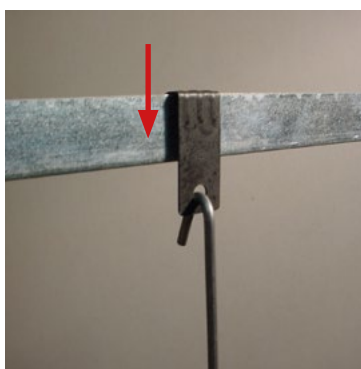
Attache de suspension pour la réalisation de plafond en plaque de plâtre sous charpente métallique.

CARACTÉRISTIQUES TECHNIQUES

Référence	Dimensions (mm)		Charge maxi daN	Unité de vente			Palette	Code EAN
	A	Épaisseur plat		Condit.	Pièces/Condit.	Poids (kg) du condit.	Condit/palette	
GRIPV110	34	1,6 à 4,8	70	Boîte	100	0,95	-	3601590000684
GRIPV111	34	4,8 à 6,3	70	Boîte	100	0,95	-	3601590000691



MISE EN ŒUVRE



Clipser le grip vertical en le posant et l'enfonçant sur la tranche supérieure de l'ossature métallique.

Puis positionner la suspente rapide dans le trou d'accrochage prévu à cet effet.