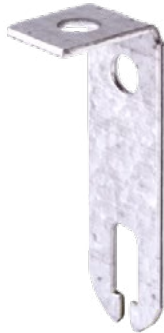


FICHE PRODUIT COULISSEAU

COULISSEAU T15, T24, T35 POUR PLAFOND MODULAIRE



DESCRIPTION

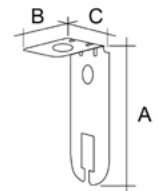
Coulisseau de suspension en acier galvanisé d'épaisseur 1,25mm avec trous d'accrochage de diamètre 6,5 mm. Conforme à la norme EN 13964.

APPLICATIONS ET SOLUTIONS

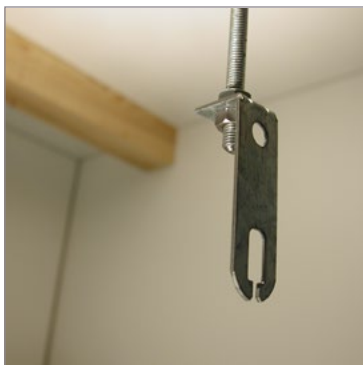
Pour la réalisation de plafonds modulaires avec profils porteurs T15, T24 et T35.

CARACTÉRISTIQUES TECHNIQUES

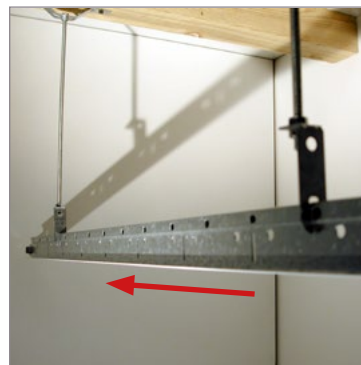
Référence	Dimensions (mm)			Charges maxi daN	Unité de vente			Palette	Code EAN
	A	B	C		Condit.	Pièces/Condit.	Poids (kg) du condit.	Condit/palette	
COULISSEAU	58	20	18	53	Boîte	100	1,35	100	3601590000622



MISE EN ŒUVRE



1. Visser un écrou sur la tige filetée à la hauteur souhaitée, puis venir positionner le coulisseau en butée de cet écrou en insérant la tige filetée dans le trou d'accrochage. Serrer le montage en vissant un second écrou sous le coulisseau.



2. Insérer le profil porteur dans les coulisseaux en le faisant glisser.