



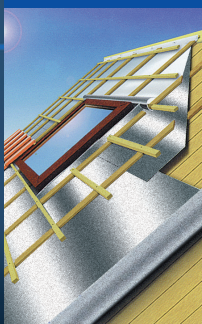
Isolamento termico per riflessione



# THERMO•LAINE DE LIN+

Isolation saine au naturel

Pose sur toiture neuve



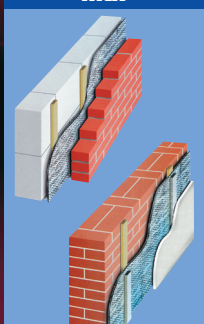
Pose sur toiture



Pose sous toiture



Pose sur mur

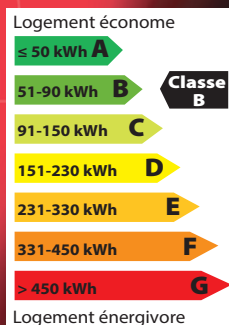


## FICHE TECHNIQUE

CARACTÉRISTIQUES	THERMO•LAINE DE LIN +
Composition	<ul style="list-style-type: none"> <li>2 feuilles de polyester métallisé et armé 127g/m<sup>2</sup></li> <li>3 épaisseurs de laine de lin 135 g/m<sup>2</sup></li> <li>6 intercalaires réfléchissants métallisés 20 µ</li> <li>2 épaisseurs de ouate 80 g/m<sup>2</sup></li> <li>4 épaisseurs de mousse 0,8 mm</li> </ul>
Epaisseur	± 30 mm
Dimension	1,50 x 10 ml = 15 m <sup>2</sup>
Rouleau	± 15 kg
Température stabilité sans contact	-40° C / + 80° C
Réfectivité	± 95 %
Conductivité thermique	λ laine de lin = 0,035 à 0,038 W/m.°C
Equivalence	Les méthodes de calcul utilisées pour définir la valeur d'isolation (valeur R) semblent peu appropriées aux isolants par réflexion. En prenant en compte les différents modes de transfert d'énergie et en plaçant l'isolant entre 2 lames d'air, on intervient comme une barrière thermique contre la chaleur ou le froid pour obtenir des résultats d'économie d'énergie supérieurs à un isolant épais de toiture supérieur à <b>240 mm</b> agissant par absorption (selon essais in situ).
Affaiblissements acoustiques (essais C.T.B.A.)	± 43 db : Les indices d'affaiblissements acoustiques font état de l'ensemble Thermo•Laine de Lin+ placé entre 2 lames d'air + tuiles béton double romane en toiture.

## AVANTAGES

- Isolation maximum thermique et acoustique constante dans le temps hiver comme été
- Inaltérable et imputrescible
- Résistant à l'eau et à la poussière
- Non nocif, non irritant, non allergique
- Gain d'espaces et de volumes
- Participe aux économies d'énergie et contribue à la protection de la couche d'ozone
- Produit répondant aux exigences de la classe B du Diagnostic de Performance Energétique pour bien isoler votre habitation.



## + PRODUIT :

### Système de recouvrement auto-adhésif intégré

Ce système vous propose un confort de pose grâce à la bande de recouvrement auto-adhésive intégrée afin de solidariser le bord des lès.

## CONSEILS DE POSE

- Pour l'utilisation de chacun de nos produits, il est impératif de prévoir un chevauchement des lès entre eux sur une largeur minimum de 50 mm afin de ne créer aucun pont thermique. Pour assurer une parfaite étanchéité, recouvrir avec l'adhésif **ALUDESIF**.
- Veillez à respecter les normes en matière de ventilation de toiture. Une bonne isolation passe par une bonne ventilation, que ce soit sous charpente ou sur mur intérieur.



### 4 gestes simples et rapides pour une isolation efficace et durable



Test réalisé suivant la norme EN12667 et EN 6946 permettant l'éligibilité au diagnostic de performance énergétique disponible sur simple demande.

ITR®, une gamme complète d'isolants minces pour répondre à tous vos besoins