

SOLINTOIT ST65

Produit	SOLINTOIT ST65
Définition	Bande de solin en aluminium
Utilisation	Toitures inclinées

Bande de solin « couverture »

DOMAINES D'EMPLOI

Le profil SOLINTOIT ST65 est un profil extrudé en alliage d'aluminium destiné à l'exécution des raccordements en tête des dispositifs d'étanchéité aux jonctions en **rives latérales ou frontales** des toitures inclinées ou sur toutes émergences telles que **souches de cheminées, chiens-assis, traversées** de toute nature.

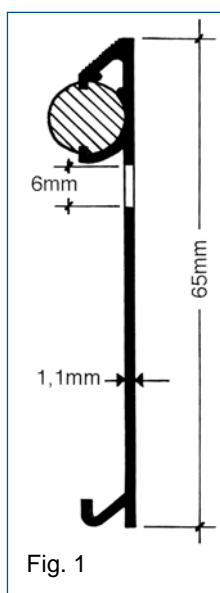
SOLINTOIT est conforme aux prescriptions des règles de l'art dans les fonctions décrites et plus particulièrement aux spécifications des D.T.U. de la série 40 -Couvertures- dont l'ensemble des dispositions doivent être respectées à l'occasion de sa mise en œuvre.

DESCRIPTION

SOLINTOIT se présente en éléments de 3 ml de la forme apparaissant ci-contre (fig. 1) en hauteur de 65 mm.

Il est perforé tous les 30 cm au diamètre de 6 mm et comporte en tête une feuillure sous laquelle est disposé un boudin de polyéthylène expansé formant fond de joint.

SOLINTOIT est prêt à poser, les seuls accessoires indispensables pour sa mise en œuvre sont les fixations rapides FIXPRESS pour support en maçonnerie, le mastic BATCOJOINT S formant complément d'étanchéité ainsi que les jonctions droites (hauteur : 65 mm) et profilés d'équerre (longueur : 1 ml) à découper sur chantier en fonction de l'angle de pente de la toiture à traiter (fig. 5).



NOTICE TECHNIQUE



COLORIS

SOLINTOIT est proposé en coloris aluminium naturel mais peut être fourni à la demande en tout autre coloris (nuancier RAL)

Traitement des raccords droits

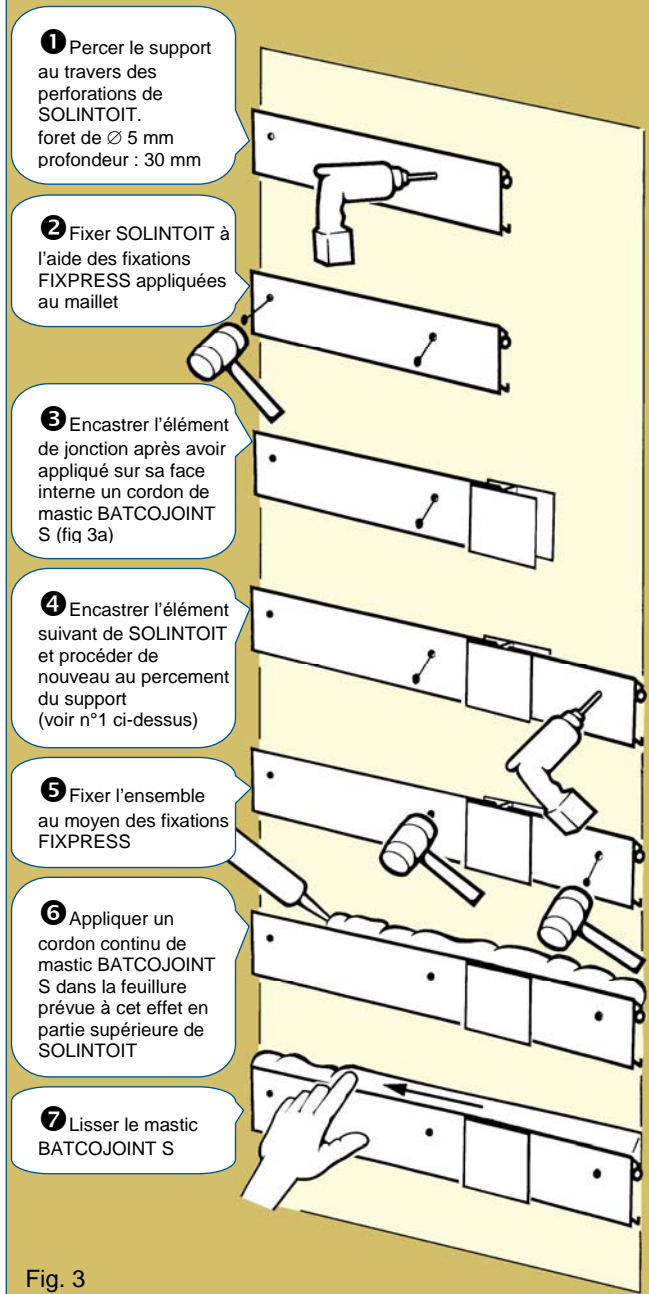


Fig. 3

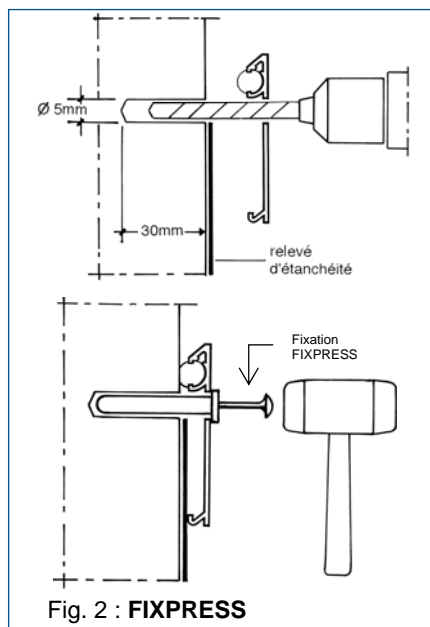
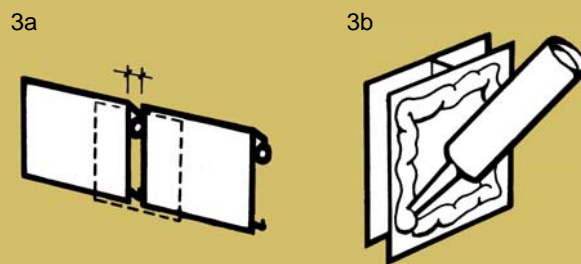


Fig. 2 : FIXPRESS

- Le mastic **BATCOJOINT S** remplira en totalité le volume de la feuillure prévue à cet effet et débordera en chanfrein pour présenter au minimum une section de $L = 5 \text{ mm} \times H = 8 \text{ mm}$ (fig. 6). Après application, il devra être lissé.

N.B. : l'exécution du complément d'étanchéité par extrusion du mastic BATCOJOINT S a lieu après mise en place éventuelle des jonctions droites ou d'équerre décrites ci-dessous lorsqu'il est fait recours à celles-ci.

MISE EN OEUVRE

- mettre en place SOLINTOIT** de sorte que l'axe des perforations du profil vienne juste au dessus de l'arrase du relevé.
- percer le support** au travers des perforations de SOLINTOIT sur une profondeur de l'ordre de 30 mm (diamètre du percement : 5 mm)
- fixer SOLINTOIT** à l'aide des fixations rapides FIXPRESS, mises en place au maillet, formant à la fois cheville, vis et rondelle d'étanchéité (fig. 2).
- parfaire l'étanchéité** en extrudant en tête de SOLINTOIT le mastic BATCOJOINT S, le support ayant été préalablement nettoyé et dépolvé.

RACCORDEMENTS

Les raccords droits seront traités à l'aide des éléments de jonction droite (hauteur : 65 mm) comme indiqué fig. 3.

Les angles seront traités à l'aide des profilés d'équerre (longueur : 1 ml) découpés sur chantier selon l'angle de pente désiré comme indiqué fig. 4.

Les raccords entre les éléments de SOLINTOIT doivent s'effectuer bord à bord en réservant entre eux un jeu de 4 mm environ (fig. 3a).

N.B. : avant de mettre en place des éléments de jonction (jonction droite et profilé d'équerre) il est nécessaire d'appliquer au préalable un cordon de mastic BATCOJOINT S sur leur face interne (fig. 3b et 4e).

Traitement des angles

1 Percer le support au travers des perforations de SOLINTOIT.
Foret de \varnothing 5mm
Profondeur : 30 mm

2 Fixer SOLINTOIT à l'aide des fixations FIXPRESS appliquées au maillet

3 Encastrer l'élément de jonction après découpage à l'angle désiré (fig. 4c et 4d) et application sur sa face interne d'un cordon de mastic BATCOJOINT S (fig. 4e)

4 Fixer l'ensemble au moyen des fixations FIXPRESS

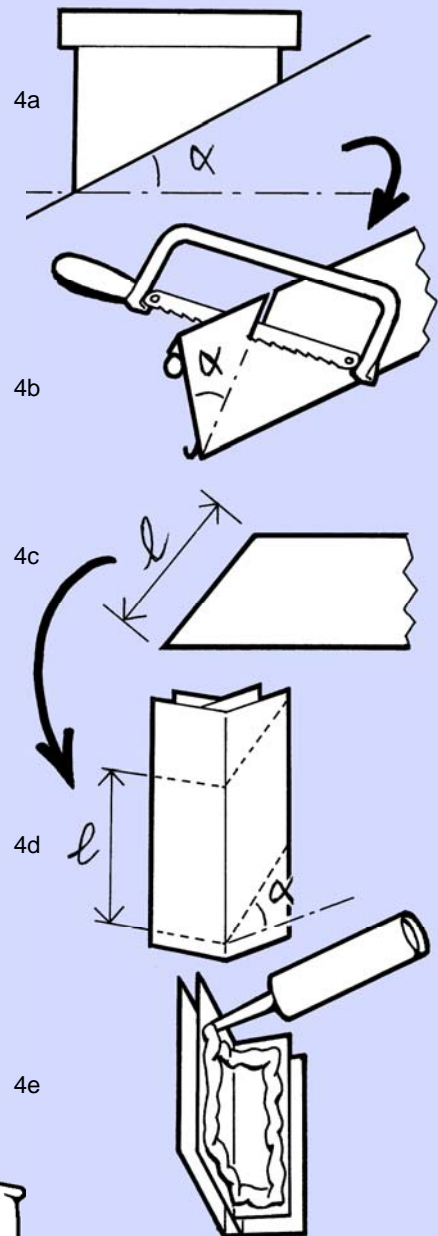
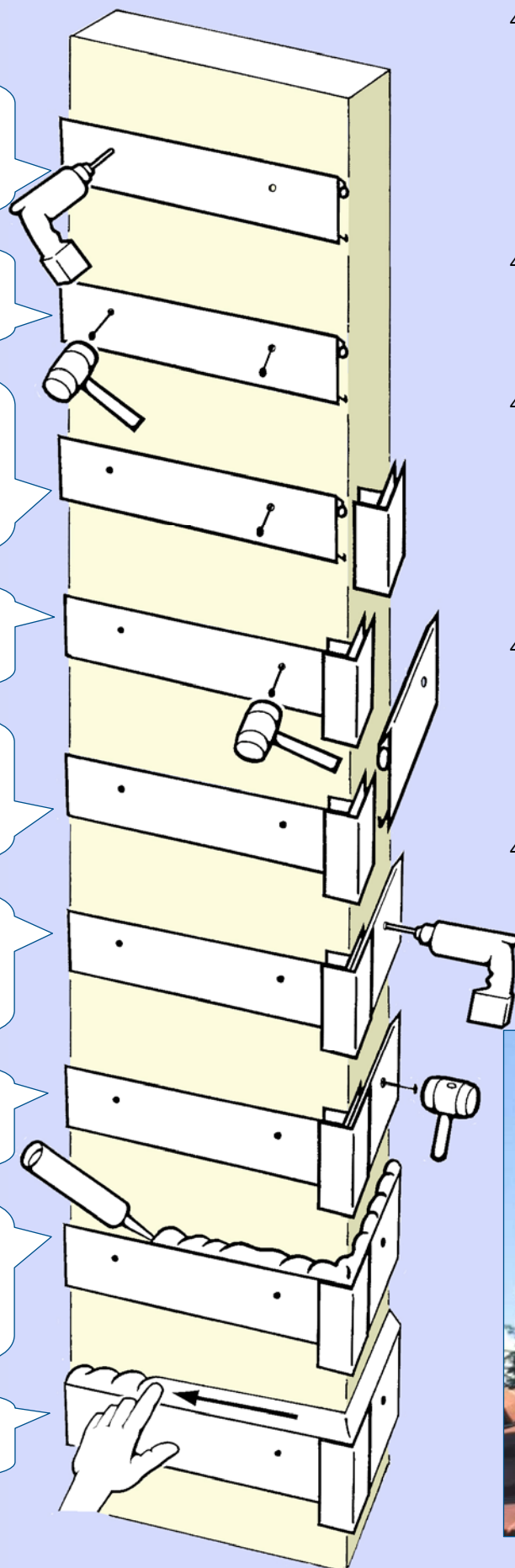
5 Encastrer l'élément suivant de SOLINTOIT après découpe selon l'angle de pente désiré (fig. 4a et 4b)

6 Percer le support au travers des perforations du nouvel élément de SOLINTOIT (voir n°1 ci-dessus)

7 Fixer le nouvel élément de SOLINTOIT (voir n°2 ci-dessus)

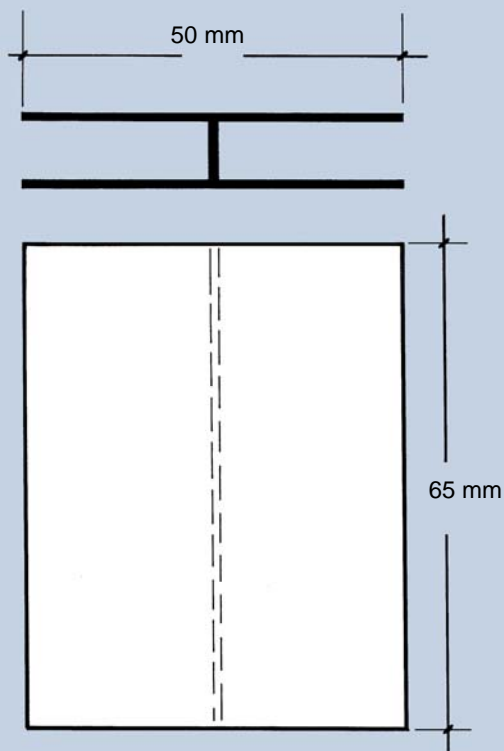
8 Appliquer un cordon continu de mastic BATCOJOINT S dans la feuillure prévue à cet effet en partie supérieure de SOLINTOIT

9 Lisser le mastic BATCOJOINT S



SOLINTOIT ST 65

Jonction droite



Profilé pour jonction d'équerre entrante ou sortante

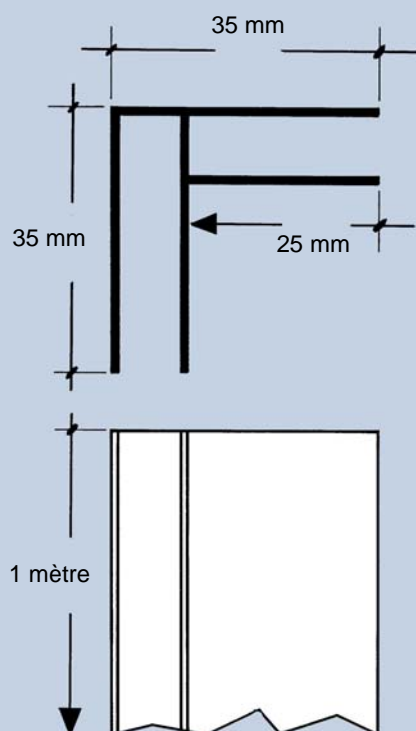
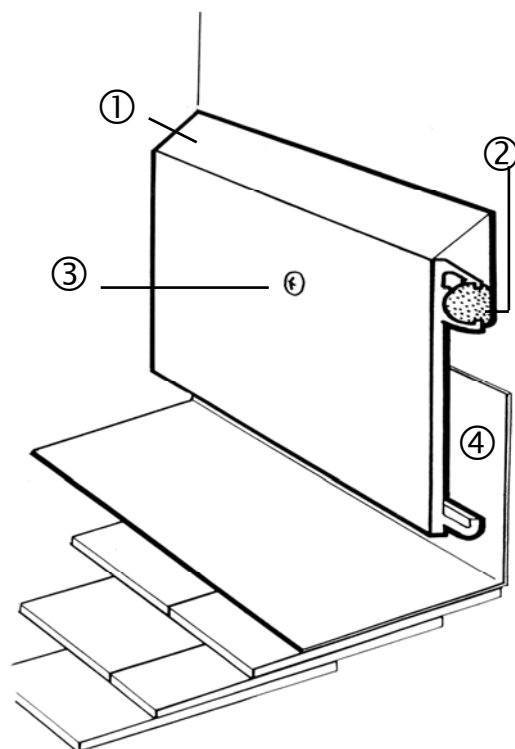


Fig. 5

Echelle : 1



- ① mastic BATCOJOINT S
- ② fond de joint
- ③ FIXPRESS
- ④ relevé d'étanchéité

Fig. 6

CONSOMMATION

La mise en œuvre de SOLINTOIT entraîne les consommations en accessoires suivantes :

Fixations FIXPRESS	13 unités par élément de 3 ml
Mastic BATCOJOINT S	Environ 1 cartouche par élément de 3 ml
JONCTIONS droites ou d'équerre	Selon calepinage ou métré

Edition 10/08