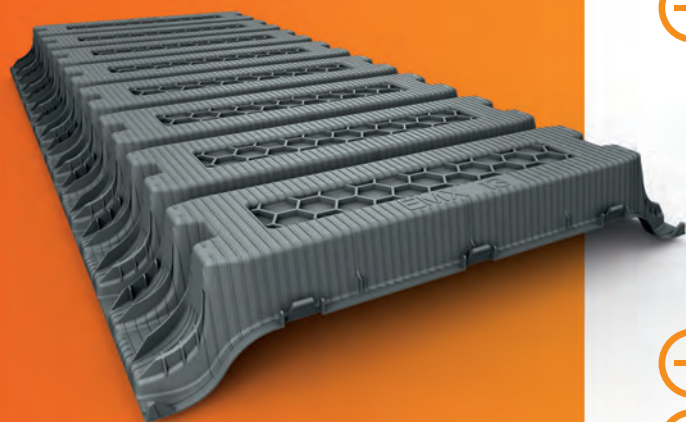


ENTREVOUS
POLYPRO

EMX Eco VS

Hauteurs coffrantes
13 et 16 cm



Longueur (m) 1,20

Poids (kg) 2,20

Entraxe (m)
(en montage courant) 0,60

KP1
Créateur de systèmes constructifs

- + Economie de béton : jusqu'à 1 m³ par chantier
- + Le plus léger du marché
- + Pose rapide
- + Nouveaux emboîtements



- + Nouveau tympan
- + Encombrement, transport et stockage divisés par 10
- + Facilité de mise en œuvre : découpe et perçement aisés
- + Domaine d'emploi :
Tous types de bâtiments
construction neuve ou rénovation
Zones sismiques 1, 2, 3 et 4

Destination :

Vide sanitaire uniquement



Conditionnement :

EMX 13 : palette de 140 unités

EMX 16 : palette de 140 unités