

**1 DESCRIPTIF PRODUIT & CARACTERISTIQUES TECHNIQUES****Renfort des angles de plaques de plâtre.**

Nom commercial	Nom du produit	Bande armée 30 ml
<b>Dimensions du produit</b>	Hauteur (en mm)	50
	Largeur (en mm)	190
	Longueur (en mm)	190
	Poids (en kg)	1,86
<b>Matière</b>		Papier & acier
<b>Caractéristiques</b>	Epaisseur acier : 0.28 mm +/- 0.02 mm	Acier
	Qualité : DC01 + C690 + ZE 20/20-A-S selon EN 10152 largeur 11 mm	
<b>Composition</b>	Papier 100% résineux à fibres longues Origine : USA Densité 138.5 gr/m <sup>2</sup>	Papier
<b>Consommation</b>	Consommation moyenne (par m <sup>2</sup> )	1,4
	Consommation moyenne (par ml)	1
<b>Info pour l'implantation : tous produits</b>	Emballage unitaire : type	Boîte
	Emballage unitaire : hauteur (en cm)	5,5
	Emballage unitaire : largeur (en cm)	21
	Emballage unitaire : poids (en kg)	1,95
	Emballage unitaire : profondeur (en cm)	21
	Nombre de produits / colis (en pièces)	10

**1 AVANTAGES**

- Pose classique et rapide
- Invisible après finition
- Forte résistance

**1 REFERENCES AUX DOCUMENTS  
TECHNIQUES**

- Nomenclature douanière : 72122000
  - Réglementation : NF EN 14353
- Conforme au DTU 25.41

**1 REFERENCES & CONDITIONNEMENTS**

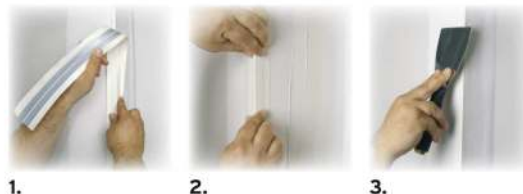
- Référence produit : A00246
- Code barre : 3585501002465
- Conditionnement : 45 cartons de 10 rouleaux  
45 cartons par palette.

**1 DOMAINE D'APPLICATION**

Renforcement des angles des plaques de plâtre

**1 MISE EN ŒUVRE**

1. Appliquer la bande armée sur l'angle préalablement recouvert de colle enduit
2. Plier et fixer la bande afin de former l'angle
3. Recouvrir la bande de colle enduit

**CONNAISSEZ-VOUS LES PRODUITS ASSOCIES SEMIN ?**

- CE 78 : À appliquer comme enduit.

BANDE ARMÉE 30 ML