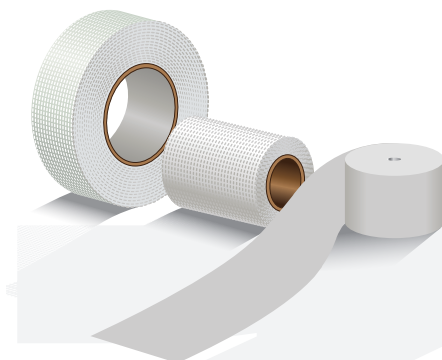


BANDE GRILLAGEE

Mise à jour : 03/2021



DESCRIPTION

La bande grillagée permet de réaliser les joints des plaques de plâtre.

LARGEUR (mm) 50

EPAISSEUR (mm) 0,26

AVANTAGES

- Pose classique et rapide
- Invisible après finition
- Bande auto-adhésive

MATIÈRE Fibre de verre

CONSOMMATION MOYENNE (/m²) 1,4

CONSOMMATION MOYENNE (/mL) 1

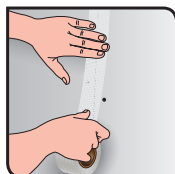
APPLICATION

Joints des plaques de plâtre.

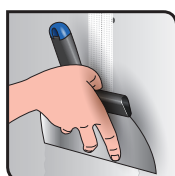
RÉSISTANCE À LA TRACTION (N/mm)

Chaîne : 260/254 / Trame : 483/254mm

CONSEIL DE POSE



1. Appliquer la bande grillagée sur le joint



2. Enduire la bande grillagée



3. Lisser l'enduit.

RÉGLEMENTATION

Non conforme avec le DTU 25.41.

DESIGNATION	RÉFÉRENCE/GENCODE EAN	LONGUEUR (mm)	POIDS (kg)
BANDE G. 20 ML X 0.05 M	A02652 • 3585501026522	20	0,067
BANDE G. 45 ML X 0.05 M	A00254 • 3585501002540	45	0,136
BANDE G. 90 ML X 0,05 M	A00255 • 3585501002557	90	0,27
BANDE G. 153 ML X 0.05 M	A00256 • 3585501002564	153	0,428