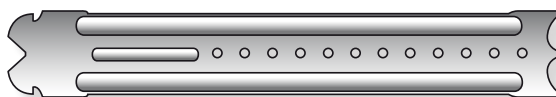


SUSPENTES LONGUES F45-F47

Mise à jour : 04/2021



DESCRIPTION

Suspente longue en acier galvanisé d'épaisseur 75/100 de 170 à 600 mm. Elle se fixe sur la charpente et se clips dans la fourrure.

LARGEUR [hors tête de suspente] (mm) 44

MATIÈRE Acier galvanisé

CONSOMMATION MOYENNE (/m²) 1,8

CONSOMMATION MOYENNE (/mL) 0,6

RÉACTION AU FEU A1

CHARGE D'EXPLOITATION (Kg) 40,8

AVANTAGES

- Pose classique et rapide
- Convient respectivement à toutes les fourrures F45 et F47 du marché (certification)

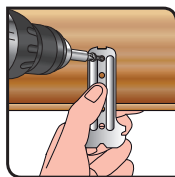
APPLICATION

Accessoire de suspension par clipsage dans les fourrures de type 18-45 (ou 18-47 pour les suspentes 47) sous charpente bois. Pour plafonds en plaques de plâtre. Permet la liaison entre la structure et la fourrure.

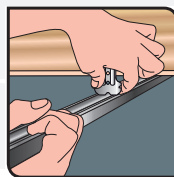
RÉGLEMENTATION

DIN 18168-2, Rapport d'essai MRF 14 2604452

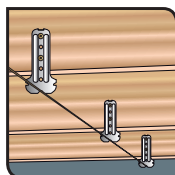
CONSEIL DE POSE



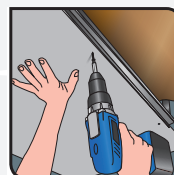
1. Fixer les suspentes avec 2 vis en bordure de charpente, perpendiculairement au chevron



3. Insérer la fourrure et la tourner jusqu'à entendre le "clic"



2. Aligner les suspentes grâce à l'encoche prévue à cet effet, conformément aux dimensions des plaques de plâtre et au sens de l'ossature



4. Fixer la plaque de plâtre sur la fourrure.

DESIGNATION	RÉFÉRENCE-GENCODE EAN	LONGUEUR (mm)	POIDS (Kg)
SUSPENTE LONGUE SL18 170 - 45	A02707 • 3585501027079	170	0,025
SUSPENTE LONGUE SL24 240 - 45	A0270 • 3585501027093	240	0,062
SUSPENTE LONGUE SL30 300 - 45	A02971 • 3585501029714	300	0,085
SUSPENTE LONGUE SL40 400 - 45	A02762 • 3585501027628	400	0,111
SUSPENTE LONGUE SL50 500 - 45	A06260 • 3585501062605	500	0,182
SUSPENTE LONGUE SL60 600 - 45	A06261 • 3585501062612	600	0,182
SUSPENTE LONGUE SL18 170 - 47	A02966 • 3585501029660	170	0,025
SUSPENTE LONGUE SL24 240 - 47	A02967 • 3585501029677	240	0,062
SUSPENTE LONGUE SL30 300 - 47	A02970 • 3585501029707	300	0,085
SUSPENTE LONGUE SL40 400 - 47	A02968 • 3585501029684	400	0,111
SUSPENTE LONGUE SL50 500 - 47	A05746 • 3585501057465	500	0,182
SUSPENTE LONGUE SL60 600 - 47	A05748 • 3585501057489	600	0,182