

# parement grain coloré

weber.cal G



25 KG



Enduit de parement épais, manuel, teinté, grain coloré gros

- † Toutes les qualités d'un enduit à la chaux aérienne, laisse respirer le support, maniabilité aisée, luminosité des couleurs
- † Particulièrement adapté à la restauration du bâti ancien
- † Finitions : gratté-moyen, jeté-truelle, brossé ou traditionnelles avec grains colorés

## Produit(s) associé(s)

weber nettoyant  
weber accrochage  
gobetis  
corps d'enduit chaux

## DOMAINE D'UTILISATION

- enduit de parement minéral à la chaux aérienne (couche de finition d'un enduit trois couches conforme à la norme NF DTU 26-1)
- rejointoiement des maçonneries de briques et de pierres apparentes

## SUPPORTS

### extérieurs et intérieurs

- supports anciens :
  - maçonneries de briques, moellons, pierres jointoyées recouvertes d'un corps d'enduit conforme à la norme NF P 15-201/DTU 26-1 (type **weber.mep plus**)
  - maçonneries de briques, moellons, pierres destinées à rester apparentes (cas de rejointoiement)
- supports neufs : corps d'enduit conforme à la norme NF/DTU 26-1 (type **weber.dress R**)

## ÉPAISSEURS D'APPLICATION

- épaisseur moyenne : de 5 à 7 mm

## LIMITES D'EMPLOI

- ne pas appliquer sur :
  - les surfaces horizontales ou inclinées
  - les supports en plâtre
  - les soubassements et les parties exposées aux salissures
  - un support hydrofugé ou non absorbant
  - béton

## PRÉCAUTIONS D'UTILISATION

- pour utiliser ce produit en toute sécurité, afin de protéger votre santé et l'environnement, respectez les conseils de prudence qui sont étiquetés sur l'emballage
- les consignes de sécurité pour un emploi sûr de ce produit sont disponibles dans la Fiche de Données de Sécurité (FDS), accessible sur [www.quickfds.fr/weber](http://www.quickfds.fr/weber)
- les informations relatives aux dangers des produits figurent à la rubrique Sécurité Produits

## CARACTÉRISTIQUES DE MISE EN ŒUVRE

- temps hors d'eau : de 3 à 8 heures
- Ces temps sont donnés à +20 °C, ils sont allongés à basse température et réduits par la chaleur.*

## IDENTIFICATION

- composition : Chaux aérienne, faible quantité de liants hydrauliques, sables siliceux et calcaires, pigments minéraux
- densité de la poudre : 1,45

## PERFORMANCES

- CE selon NF EN 998-1
- classe selon NF EN 998-1 : CR
- réaction au feu : AI (incombustible)
- absorption d'eau : W1
- résistance en compression : CSII
- rétention d'eau : Re < 86 %
- module d'élasticité : < 8000 MPa
- classe d'émissions dans l'air intérieur, selon arrêté du 19/04/2011 : A+

# parement grain coloré (suite)

weber.cal G

## RECOMMANDATIONS

- protéger les tranches supérieures d'enduit selon les règles de l'art (cf. norme NF DTU 26-1)
- par temps chaud ou en cas de vent sec, réhumidifier l'enduit fini 24 heures après sa mise en œuvre et au-delà si nécessaire

## PRÉPARATION DES SUPPORTS

### Diagnostic des supports

- les supports doivent être propres, sains, rugueux et résistants

### Humidification des supports

- toujours humidifier le support et attendre la disparition du film d'eau

### Préparation des supports

- **sur les supports non recouverts d'un corps d'enduit :**
  - dégarnir les joints de maçonnerie sur 2 à 5 cm de profondeur, puis dépoussiérer.
  - appliquer le **gobetis weber**, puis le **corps d'enduit**, avant la finition.
  - respecter les temps d'attente entre les couches tels que définis par la norme NF DTU 26-1
- **sur maçonneries anciennes revêtues d'un corps d'enduit cohésif :**
  - si l'enduit est recouvert d'un revêtement organique ou d'une peinture, l'éliminer totalement (décapage puis sablage par exemple)
  - nettoyer au jet d'eau haute pression
  - appliquer **weber nettoyant façade** en cas de salissures végétales, rincer et laisser sécher
  - puis réaliser un gobetis avec le **parement grain coloré weber** adjuvanté avec **weber accrochage** avant la finition (1 volume de weber accrochage pour 4 volumes d'eau)
- **sur maçonneries neuves :**
  - réaliser d'abord un corps d'enduit traditionnel d'au moins 15 mm d'épaisseur, conforme à la norme NF DTU 26-1. Le dresser à la règle et laisser la surface rugueuse
  - laisser durcir au moins 7 jours avant d'appliquer le **parement grain coloré weber**

## CONDITIONS D'APPLICATION

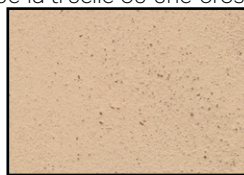
- température d'emploi : de +5 °C à +30 °C
- ne pas appliquer en plein soleil ou sous la pluie, sur support gelé, en cours de dégel ou avec risque de gel dans les 24 heures
- éviter d'appliquer des teintes soutenues en dessous de +8 °C (risque d'efflorescences)
- éviter la finition talochée pour les teintes soutenues (risque de faïencage)

## FINITIONS / TEINTES



- dès que la dureté de l'enduit le permet (de 2 à 24 heures),

- gratter avec un gratton à dents longues ou grand modèle
- selon l'aspect recherché, on peut aussi utiliser le tranchant de la truelle ou une brosse métallique



- appliquer de préférence en deux passes successives (dans ce cas, exécuter les deux passes dans la même demi-journée)
- appliquer et dresser à la règle une passe de 10 mm d'épaisseur
- après durcissement, travailler la surface de l'enduit avec une brosse dure

## APPLICATION

1. ● gâcher en bétonnière ou dans une auge avec 4 à 5 l d'eau par sac pendant 5 minutes
  - veiller à préparer des gâchées de consistance très régulière
2. ● pour la réalisation de la couche de finition
    - appliquer le **parement grain coloré weber** à la truelle ou à l'aide d'un pot de projection. Puis dresser à la règle pour obtenir une épaisseur moyenne de 8 mm pour une finition grattée et de 10 mm pour une finition brossée

## INFOS PRATIQUES

- **Unité de vente :** Sac de 25 kg (palette filmée complète de 48 sacs, soit 1200 kg)
- **Format de la palette :** 107x107 cm
- **Couleur :** 143 teintes. Consulter le nuancier
- **Outillage :** Bétonnière, auge, truelle, règle, taloché plastique alvéolé, taloché éponge, gratton à dents longues ou grand modèle
- **Rendement moyen :** En partie courante, 30 m<sup>2</sup>/compagnon servi/jour
- **Conservation :** 1 an à partir de la date de fabrication, en emballage d'origine non ouvert, stocké à l'abri de l'humidité
- **Consommation :**
  - finition gratté-moyen : de 15 à 20 kg/m<sup>2</sup>
  - finition brossée : de 6 à 10 kg/m<sup>2</sup>
  - finition jeté truelle : de 15 à 17 kg/m<sup>2</sup>

Ce document est fourni à titre indicatif, notre société se réservant le droit de modifier les informations contenues dans celui-ci à tout moment. Notre société ne peut en garantir le caractère exhaustif, ni l'absence d'erreurs matérielles. Saint-Gobain Weber décline toute responsabilité en cas d'utilisation ou de mise en œuvre des matériaux non conforme aux règles prescrites dans la présente documentation, les documents techniques (DTU; Avis Techniques...) et les règles de l'art applicables.

0 820 00 33 00 Service 0,12 € / min + prix appel

www.fr.weber

**weber**  
SAINT-GOBAIN