

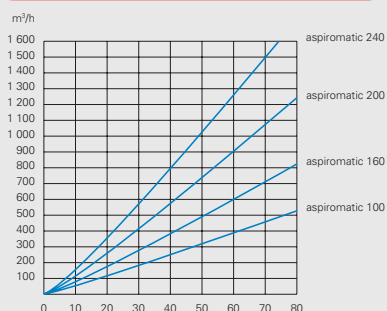
# Aspiromatic

## extracteur éolien anti-refouleur et régulateur de tirage

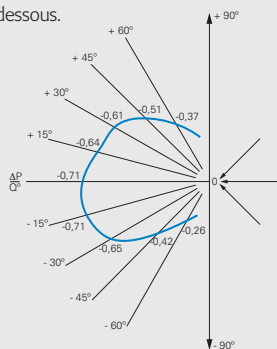
- Robustesse du support anti-vibration en aluminium.
- Système de rotation étanche à graisse haute température (garanti jusqu'à 400°C).
- Voilure monolithe incorrodable
  - Inox : utilisation chauffage ou ventilation.
  - Acier revêtu d'une peinture polyester : utilisation ventilation exclusivement.
- La forme étudiée de la voilure et la souplesse de son système de rotation le rendent très sensible au vent.
- Performances attestées par le Laboratoire Eiffel.
- Qualité et rendement confirmés par 30 ans d'expérience dans près de 20 pays.
- Garanti 2 ans.
- Pose rapide sur tous conduits de  $\varnothing$  80 à 240 mm ou de section 20x20, 25x25, 20x40 ou 25x50 cm.



### Performances



Aspiromatic est un appareil anti-refouleur puissant et un régulateur de tirage parfait. L'expérience a, depuis plus de 30 ans, confirmé ces qualités. Ses performances établies par les essais effectués au Laboratoire Eiffel sont résumées dans la courbe ci-dessous.



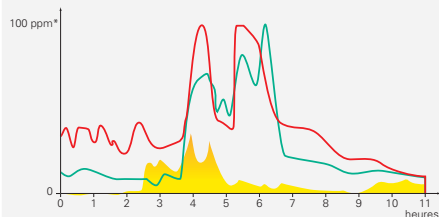
Courbe des débits en fonction de la vitesse du vent

Courbe caractéristique  $\Delta P/Q^\circ$  montrant que pour toutes directions du vent l'appareil assure une régulation parfaite du tirage et s'oppose à tous refoulements.



modèle à base rectangulaire

modèle à base carrée



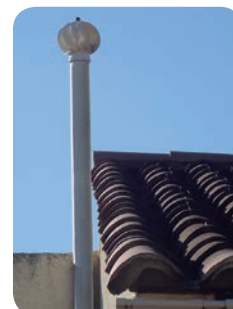
Courbes de concentration des gaz dans les filières d'assainissement non collectif

- sans ventilation
- ventilation avec extracteur statique
- ventilation avec extracteur éolien

\* parties pour mille

### Modèle 100 exclusivement pour la ventilation

Réservé exclusivement à la ventilation des locaux et à l'extraction des gaz produits dans les systèmes d'assainissement non collectif (arrêté ministériel du 7 septembre 2009 modifié et la NF DTU 64.1), l'Aspiromatic 100 existe en 3 teintes : pierre, gris-ardoise et brun-tuile.



## (suite) deux applications Chauffage

Aspiromatic s'impose dans tous les cas de mauvais tirage. Il assure une excellente régulation du tirage des conduits de fumée. Il convient pour tous les appareils de chauffage et pour tous les combustibles : fuel, gaz, charbon, bois.

### Foyers domestiques

- Accélération sensible du tirage par augmentation de la dépression dans le conduit et suppression totale des phénomènes de refoulement.
- Assèchement des conduits : suppression du bistré et des condensations.
- Régulation de la combustion : plus de chaleur, moins de combustible.

### Foyers à feu ouvert

L'Aspiromatic placé sur une cheminée ayant une section de sortie inférieure à 650 cm<sup>2</sup> :

- active le tirage sans déperdition de chaleur importante ;
- évite le retour des fumées dans la pièce (prévoir un renouvellement d'air suffisant).

### Péniches - Bateaux

- Régulation du tirage dans le cas de vents tourbillonnants.
- Suppression des refoulements au passage des obstacles : arches de ponts, rideaux d'arbres, talus de canaux...

### Mobile homes

- Amélioration du tirage des conduits de faible hauteur.
- Maintien constant d'une dépression dans le conduit ; évite l'extinction des appareils de cuisson et de chauffage.

### Barbecues

- L'Aspiromatic apporte une solution élégante au problème de fonctionnement des barbecues à cheminées fixes ou difficilement orientables.



## Ventilation

Aspiromatic (modèle 100 couleur ou modèle inox) s'impose dans tous les cas où une ventilation permanente efficace est exigée. Il assure un renouvellement d'air trois fois supérieur à la normale.

### Installations sanitaires

- Ventilation continue des salles de bains, W.C., etc.
- Évacuation des gaz brûlés des chauffe-eau.
- Ventilation des chutes de W.C., fosses septiques, filtres épurateurs...

### Cuisines

- Évacuation des fumées de cuisson.
- Suppression des odeurs.

### Résidences secondaires

- Assainissement des villas à occupation saisonnière. Pour assurer efficacement le renouvellement continu de l'air dans ces maisons, il suffit de placer un Aspiromatic sur les conduits de fumée ou de ventilation desservant les pièces à ventiler, en ayant soin de ménager une possibilité d'entrée d'air frais (fenêtres entrebâillées ou, mieux, orifices en façades avec grilles d'entrée d'air).
- Assèchement des condensations et disparition des moisissures.

### Combles et greniers

- Les techniques modernes d'étanchéité des toitures et d'isolation thermique exigent en complément une aération continue et efficace pour assurer la bonne conservation des charpentes et l'assèchement des matelas de laine de verre. Les performances de l'Aspiromatic répondent pleinement à ces exigences.

### Ateliers - Baraquements

- Renouvellement constant de l'air des locaux sans perturbation.
- Suppression des condensations en sous-toiture.



### Principe d'ouverture de l'Aspiromatic

