

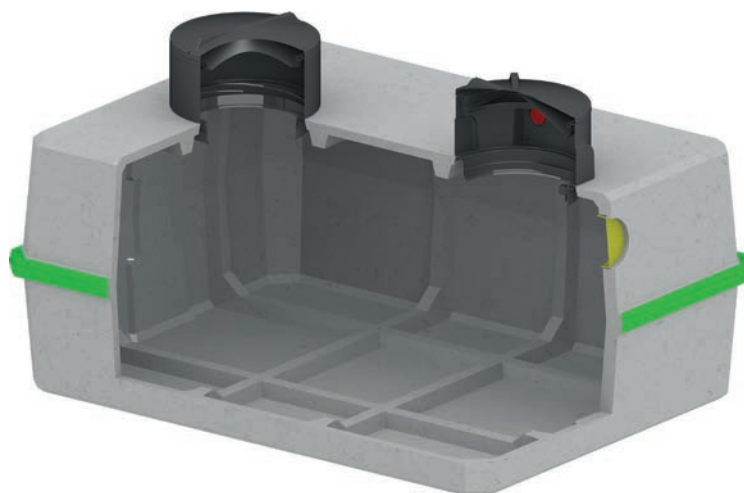
9A | Gamme béton NBK

- Rehausse intégrée avec large accès Ø 600 mm*
- Couvrete à visser, étanche à l'eau et à l'air. Verrouillage de sécurité
- Anneaux de levage

* 1 tampon de visite sur les cuves de 3 à 5 m³ et 2 sur les cuves de 6 à 10 m³

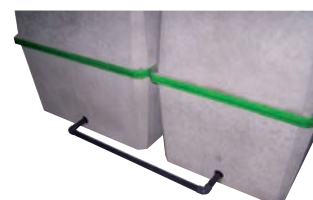
Réf.	Volume utile (litres)	Poids (kg)	Longueur (m)	Largeur (m)	Hauteur (m)	E (m)	S (m)	ØTV (mm)	Nbre TV
30NBK	3000	1550	2,40	1,20	2,0	1,76	1,40	600/780	1
40NBK	4000	1840	2,40	1,55	2,0	1,76	1,40	600/780	1
50NBK	5000	2300	2,40	1,65	2,2	2,0	1,70	600/780	1
60NBK	6000	3900	3,20	2,40	1,70	1,50	1,07	600/780	2
70NBK	7000	4100	3,20	2,40	1,90	1,70	1,24	600/780	2
80NBK	8000	4400	3,20	2,40	2,05	1,85	1,41	600/780	2
90NBK	9000	4600	3,20	2,40	2,20	2,00	1,58	600/780	2
100NBK	10000	5000	3,20	2,40	2,40	2,20	1,75	600/780	2

Cotes fil d'eau prises en bas de l'orifice d'entrée E et de trop-plein TP.

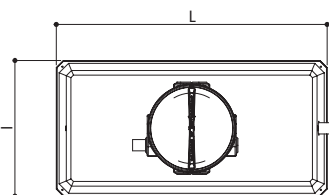
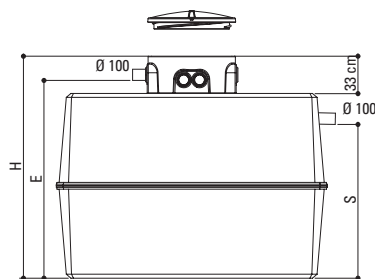


Associée à une autre cuve* grâce au kit de jumelage, elle permet l'augmentation du volume du système lorsque des contraintes de surface ou d'accès ne permettent pas de retenir une grande cuve de volume équivalent.

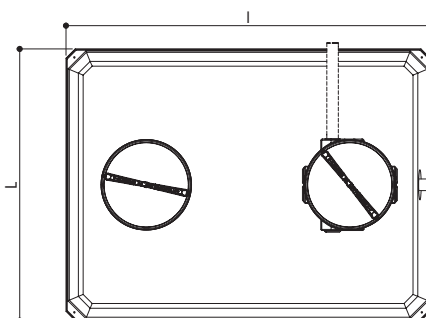
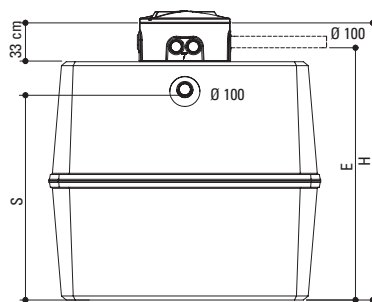
* cuve percée avec un joint dans la partie basse pour l'option jumelage (OPTJBK)



30 à 50 NBK



60 à 100 NBK



Accessoires

Rehausse à visser en polyéthylène pour cuves de 6000 à 10000 l. Elle reçoit le couvercle de la cuve.

- RHV65P** hauteur 20 cm
- RHV66P** hauteur 33 cm

