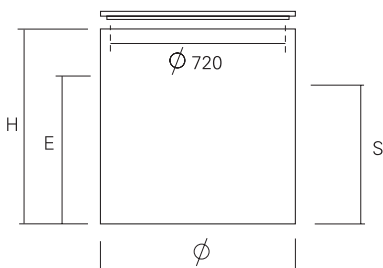


Préfiltre-décofiltre allégé en béton à nettoyage inversé

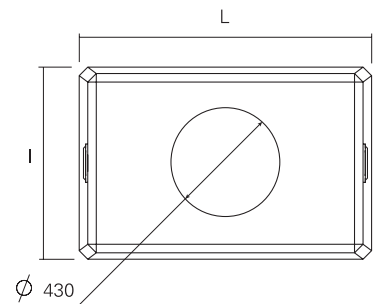
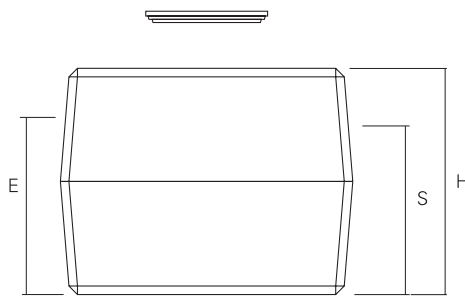
- Fabrication identique à celle de nos fosses en béton
- La conception originale du décofiltre Sebico permet un entretien simple et efficace.
- Entrée et sortie munies d'un joint souple à lèvres Ø 100 mm qui assure l'emboîtement et l'étanchéité du raccordement
- Manutention facilitée par anneaux de levage
- Rehausses disponibles



Modèle DF201B



Modèles DF300B et DF500B



Placé en amont du dispositif d'évacuation, le préfiltre protège contre les risques de colmatage en retenant les matières en suspension provenant accidentellement de la fosse. Il peut être intégré ou non à la fosse septique. Il assure la longévité et la protection du dispositif de traitement (épandage, filtre à sable ou terre d'infiltration).

Structure

Il se compose d'une cuve remplie de pouzzolane pour piéger les matières en suspension.

Fonctionnement

Les eaux usées prétraitées arrivent gravitairement dans le préfiltre-décofiltre et remontent ensuite à travers la couche de pouzzolane où elles se déchargent en partie de leurs matières en suspension.

Installation

Le préfiltre-décofiltre est installé après un prétraitement et avant la filière de traitement (épandage, filtre à sable ou terre d'infiltration). La hauteur de remblai maximum est de 0,5 m. (Voir instruction de pose commune à tous nos appareils). Il doit être accessible pour son entretien. Le remplissage de l'ouvrage avec la pouzzolane 20/50 doit être fait minutieusement.

Pendant cette opération, la zone d'arrivée des effluents sera obturée en haut par un bouchon PVC, une planchette, un sac plastique ou un tissu bien maintenu et retiré à la fin du remplissage.

Entretien

Le préfiltre-décofiltre doit être visité au moins tous les six mois pour vérifier son bon fonctionnement et le niveau des boues. La zone d'accumulation des matières en suspension doit faire l'objet d'un entretien régulier par pompage.

En utilisation normale, nous préconisons une vidange tous les ans suivant la procédure suivante :

- Descendre le tuyau de pompage au fond de la zone ou colonne d'arrivée des effluents, aspirer les boues déposées au fond et déplacer le tuyau de pompage en périphérie de la colonne.
- Lorsque toute l'eau est pompée, arroser la pouzzolane en partie supérieure afin de générer un flux de haut en bas permettant le décrochage des particules piégées dans la couche de pouzzolane, puis aspirer ces boues décrochées.

Remettre en eau claire.

En cas de colmatage, la pouzzolane devra être enlevée du préfiltre-décofiltre, nettoyée, voire remplacée.

Rehausses

CRRHVP

- en polyéthylène
- hauteur 20 cm
- reçoit le couvercle en béton CVVB

CRVB

- en béton
- hauteur 20 cm
- reçoit le couvercle

RH201B

- pour décofiltre DF201B
- en béton
- hauteur 33 cm
- reçoit le couvercle du décofiltre DF201B

voir pages 49-50 (rehausses)

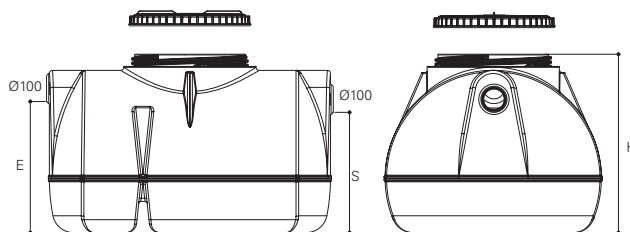
| Réf. | Vol. utile (litres) | Poids (Kg) | Pouzzolane à utiliser (kg) | Ø (m) | L (m) | I (m) | H (m) | E (m) | S (m) |
|---------------|---------------------|------------|----------------------------|-------|-------|-------|-------|-------|-------|
| DF201B | 200 | 308 | 100 | 0,80 | - | - | 0,80 | 0,58 | 0,56 |
| DF300B | 300 | 300 | 250 | - | 1,19 | 0,79 | 0,68 | 0,50 | 0,46 |
| DF500B | 500 | 450 | 400 | - | 1,19 | 0,79 | 0,92 | 0,74 | 0,71 |

E et S = cotes fil d'eau prises en bas de l'orifice d'entrée et de sortie

Les dimensions et poids sont donnés à titre indicatif. Ils peuvent être différents selon l'usine de production, il faut impérativement vérifier ces éléments avant le démarrage de l'installation. En cas de litige, notre responsabilité ne pourra être engagée.

Préfiltre-décofiltre en polyéthylène à nettoyage inversé

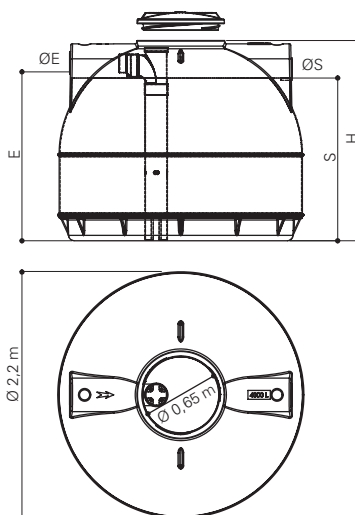
- Fabrication en polyéthylène haute densité traité anti-UV
- La conception originale du décofiltre Sebico permet un entretien simple et efficace.
- Entrée et sortie munies d'un joint souple à lèvres qui assure l'emboîtement et l'étanchéité du raccordement
- Manutention aisée par un seul homme
- Couvercle à visser en polyéthylène, étanche à l'eau et à l'air, il s'adapte également sur la rehausse



| Réf. | Vol. utile (litres) | Poids (Kg) | Pouzzolane à utiliser (kg) | L (m) | I (m) | H (m) | Ø E/S (mm) | E (m) | S (m) |
|---------------|---------------------|------------|----------------------------|-------|-------|-------|------------|-------|-------|
| DF2000 | 200 | 21 | 200 | 1,00 | 0,72 | 0,67 | 100 | 0,45 | 0,42 |
| DF3000 | 300 | 24 | 200 | 1,15 | 0,80 | 0,72 | 100 | 0,52 | 0,46 |
| DF5000 | 500 | 31 | 350 | 1,30 | 1,00 | 0,85 | 100 | 0,61 | 0,55 |
| DF100 | 1000 | 49 | 750 | 1,60 | 1,20 | 0,88 | 100 | 0,68 | 0,63 |
| DF150 | 1500 | 59 | 1100 | 1,60 | 1,20 | 1,20 | 100 | 0,99 | 0,94 |

E et S = cotes fil d'eau prises en bas de l'orifice d'entrée et de sortie

Les dimensions et poids sont donnés à titre indicatif. Ils peuvent être différents selon l'usine de production, il faut impérativement vérifier ces éléments avant le démarrage de l'installation. En cas de litige, notre responsabilité ne pourra être engagée.



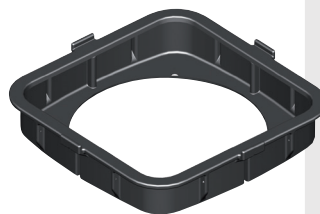
| Réf. | Vol. utile (litres) | Poids (Kg) | Pouzzolane à utiliser (kg) | H (m) | Ø E/S (mm) | E (m) | S (m) |
|--------------|---------------------|------------|----------------------------|-------|------------|-------|-------|
| DF20P | 2000 | 148 | 1 700 | 1,25 | 160 | 0,97 | 0,92 |
| DF30P | 3000 | 166 | 2 550 | 1,52 | 160 | 1,24 | 1,19 |
| DF40P | 4000 | 181 | 3 400 | 1,79 | 160 | 1,51 | 1,46 |
| DF50P | 5000 | 196 | 4 250 | 2,06 | 160 | 1,78 | 1,73 |

E et S = cotes fil d'eau prises en bas de l'orifice d'entrée et de sortie

Les dimensions et poids sont donnés à titre indicatif. Ils peuvent être différents selon l'usine de production, il faut impérativement vérifier ces éléments avant le démarrage de l'installation. En cas de litige, notre responsabilité ne pourra être engagée.

Cadre polyéthylène

Il s'adapte sur le trou d'homme de la fosse et sur la rehausse, permet l'adaptation d'un tampon fonte en conservant le couvercle à visser.



CDR60P

Fosses jusqu'à 5 000 litres, adaptation tampon fonte 70 x 70 ext.

CDR80P

Fosses 6 000 litres et plus, adaptation tampon fonte 90 x 90 ext.

Rehausses ajustables

- en polyéthylène
- à clipser
- coupe possible tous les 5 cm
- reçoivent le couvercle de la fosse

RHE5P

ajustable de 50 à 10 cm

RHE2P

ajustable de 20 à 10 cm

voir pages 49-50 (rehausses)

Rehausses

- en polyéthylène
- à visser
- reçoivent le couvercle de la fosse

RHV65P

hauteur 20 cm

RHV66P

hauteur 33 cm

voir pages 49-50 (rehausses)