


FORTIN



Esthétiques,
les blocs FORTIN permettent
de réaliser des murs de soutènement
jusqu'à 2,5 mètres de haut


FORTIN Mur de soutènement

Les murs FORTIN peuvent être montés à la verticale, ou avec une inclinaison qui favorise la tenue des terres de remblai. FORTIN est décliné en 3 teintes ocre, gris et ton pierre.

FORTIN

Format du bloc double (cm)			Type de fabrication	Coloris	Poids du bloc double (kg)	Nombre de blocs doubles au m ²
l	L	h				
20	52	13,5	Pleine masse	Gris, ocre, ton pierre	32,0	18,5 au m ²

COUVERTINE

Conditionnement	Type	Nb. d'éléments	kg	Camion 25 T
FORTIN		56	1792	13
COUVERTINE		48	432	22



Ocre



Gris

AVANTAGES

- Le clivage des blocs se réalise à l'aide d'un marteau. Après clivage les blocs présentent un aspect pierre.
- Cette ligne imprimée, (suivre la flèche) est un repère pour incliner les murs de 19° par rapport à la verticale. Il suffit de couler le 1^{er} bloc dans le béton de fondation, et d'ajuster ce repère avec l'horizontale (voir schéma technique ci-contre).



COUVERTINE



Ton pierre

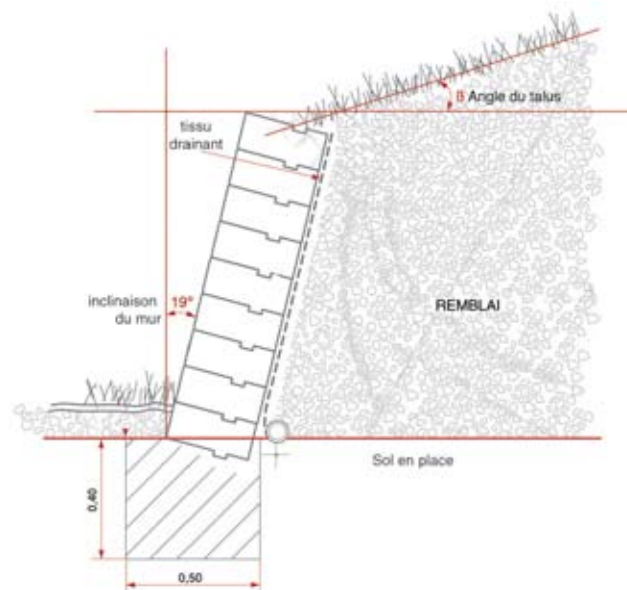
MISE EN ŒUVRE

Evaluation de la hauteur du mur

Le calcul de stabilité d'un soutènement est une affaire de spécialiste nécessitant la connaissance de tous les paramètres en cause, en particulier la nature du terrain de fondation et de ramblai.

L'utilisation des compétences d'un ingénieur géotechnicien est recommandée.

Pour les personnes averties, nous fournissons ci-après un abaque donnant les hauteurs de mur admissibles en fonction du type de terrain et de la pente du talus.



FICHES DE MISE EN ŒUVRE

Des fiches de mise en œuvre du produit et abaques sont disponibles sur notre site www.alkern.fr

N°Azur 0 810 ALKERN

0 810 25 53 76
PRIX D'APPEL LOCAL