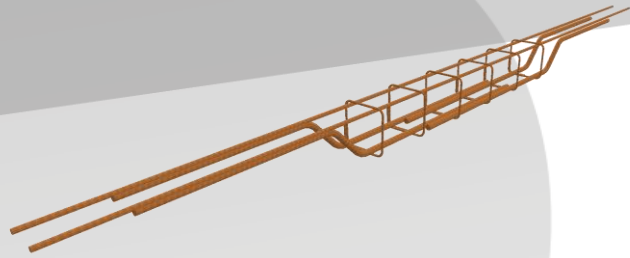


FICHE TECHNIQUE CHEVÊTRES ULYSSE U



DESCRIPTION

L'armature de Chevêtre Ulysse U est destinée à la reprise de poutrelles devant la trémie en maison individuelle. Elle permet de réserver un espace pour un escalier, un ascenseur, une trappe, un conduit, une cheminée, etc. Elle s'adapte aux dimensions réelles de la trémie, grâce à la possibilité de coulisser ses deux appuis.

CODES ARTICLE

Voir tableaux

CODES EAN

Voir tableaux

DOMAINE D'EMPLOI

L'armature de Chevêtre Ulysse U est à utiliser dans le cadre de la réalisation de planchers de maisons individuelles.

IDENTIFICATION PRODUIT

Épaisseur plancher	Code article	Libellé	Code EAN
16 cm	CHEV-U120-12-12	CHEVÊTRE 120-12/12	3700389816977
	CHEV-U180-15-12	CHEVÊTRE 180-15/12	3700389816991
	CHEV-U240-15-12	CHEVÊTRE 240-15/12	3700389820592
	CHEV-U300-32-12	CHEVÊTRE 300-32/12	3700389820615
20 cm	CHEV-U120-12-16	CHEVÊTRE 120-12/16	3700389817073
	CHEV-U180-15-16	CHEVÊTRE 180-15/16	3700389817097
	CHEV-U240-15-16	CHEVÊTRE 240-15/16	3700389817110
	CHEV-U300-32-16	CHEVÊTRE 300-32/16	3700389820639
	CHEV-U360-32-16	CHEVÊTRE 360-32/16	3700389820653

IDENTIFICATION PRODUIT

Épaisseur plancher	Code article	Libellé	Code EAN
24 cm	CHEV-U120-12-20	CHEVÊTRE 120-12/20	3700389817196
	CHEV-U180-15-20	CHEVÊTRE 180-15/20	3700389817226
	CHEV-U240-15-20	CHEVÊTRE 240-15/20	3700389817233
	CHEV-U300-15-20	CHEVÊTRE 300-15/20	3700389870177
	CHEV-U360-32-20	CHEVÊTRE 360-32/20	3700389870184
	CHEV-U420-32-20	CHEVÊTRE 420-32/20	3700389870191

CODES ARTICLE

Voir tableaux

CODES EAN

Voir tableaux

CARACTÉRISTIQUES PHYSIQUES

Ép. plancher	Libellé	Dimensions trémie		Larg.	Haut.
		Long. mini	Long. max		
16 cm	CHEVÊTRE 120-12/12	80 cm	120 cm	12 cm	12 cm
	CHEVÊTRE 180-15/12	120 cm	180 cm	15 cm	12 cm
	CHEVÊTRE 240-15/12	180 cm	240 cm	15 cm	12 cm
	CHEVÊTRE 300-32/12	180 cm	300 cm	32 cm	12 cm
20 cm	CHEVÊTRE 120-12/16	80 cm	120 cm	12 cm	16 cm
	CHEVÊTRE 180-15/16	120 cm	180 cm	15 cm	16 cm
	CHEVÊTRE 240-15/16	180 cm	240 cm	15 cm	16 cm
	CHEVÊTRE 300-32/16	240 cm	300 cm	32 cm	16 cm
	CHEVÊTRE 360-32/16	300 cm	360 cm	32 cm	16 cm

CARACTÉRISTIQUES PHYSIQUES

Ép. plancher	Libellé	Dimensions trémie		Larg.	Haut.
		Long. mini	Long. max		
24 cm	CHEVÊTRE 120-12/20	80 cm	120 cm	12 cm	20 cm
	CHEVÊTRE 180-15/20	120 cm	180 cm	15 cm	20 cm
	CHEVÊTRE 240-15/20	180 cm	240 cm	15 cm	20 cm
	CHEVÊTRE 300-15/20	240 cm	300 cm	15 cm	20 cm
	CHEVÊTRE 360-32/20	300 cm	360 cm	32 cm	20 cm
	CHEVÊTRE 420-32/20	360 cm	420 cm	32 cm	20 cm

CODES ARTICLE

Voir tableaux

CODES EAN

Voir tableaux

CARACTÉRISTIQUES TECHNIQUES

Ép. plancher	Libellé	Section béton	Charge admissible Pser (daN/ml)
16 cm	CHEVÊTRE 120-12/12	16/16 cm	2 370
	CHEVÊTRE 180-15/12	20/16 cm	2 210
	CHEVÊTRE 240-15/12	20/16 cm	1 590
	CHEVÊTRE 300-32/12	37/16 cm	1 680
20 cm	CHEVÊTRE 120-12/16	16/20 cm	2 930
	CHEVÊTRE 180-15/16	20/20 cm	2 770
	CHEVÊTRE 240-15/16	20/20 cm	1 920
	CHEVÊTRE 300-32/16	37/20 cm	1 870
	CHEVÊTRE 360-32/16	37/20 cm	1 880

CARACTÉRISTIQUES TECHNIQUES

Ép. plancher	Libellé	Section béton	Charge admissible Pser (daN/ml)
24 cm	CHEVÊTRE 120-12/20	16/24 cm	2 930
	CHEVÊTRE 180-15/20	20/24 cm	2 930
	CHEVÊTRE 240-15/20	20/24 cm	2 290
	CHEVÊTRE 300-15/20	20/24 cm	1 970
	CHEVÊTRE 360-32/20	37/24 cm	2 090
	CHEVÊTRE 420-32/20	37/24 cm	1 980

CODES ARTICLE

Voir tableaux

CODES EAN

Voir tableaux

En savoir plus sur www.rector.fr | Pour plus d'informations, envoyez un email à info@rector.fr
Rector Lesage SAS 16 rue de Hirtzbach - 68058 Mulhouse - Tél 03 89 59 67 50

Document fourni par RECTOR LESAGE - La reproduction même partielle du présent document, sans notre autorisation écrite préalable, est interdite (Loi du 11 mars 1957). Notre responsabilité ne saurait d'aucune manière être engagée dans l'hypothèse d'une application non conforme à nos renseignements. Les informations figurant dans ce document sont le fruit de notre expérience à la date de sa rédaction et nous nous réservons la faculté de le faire évoluer. Il vous appartient de vérifier que vous utilisez le dernier document en vigueur et que vous utilisez ce produit pour l'usage auquel il est destiné et dans le respect de la réglementation en vigueur dans le pays concerné. Le produit est garanti conformément à la fiche en vigueur au jour de la signature de la commande. Il est indispensable de consulter nos équipes techniques pour tout complément d'information ou tout usage ou mise en œuvre non préconisé ou pour toute utilisation spécifique. Notre responsabilité ne saurait être engagée pour toute utilisation ou mise en œuvre non conforme aux informations contenues dans cette fiche, les consignes de pose et/ou le plan de pose qui vous est spécifique.

© Rector Lesage SAS. Tous droits réservés. Fiche Technique Chevêtres Ulysse U. Novembre 2021