

DESCRIPTION DU PRODUIT : ∞ Lambris mural en MDF pour l'aménagement intérieur.

COMPOSITION DE LA MATIERE : ∞ Panneaux légers de fibres (MDF)
∞ Papier imprimé

CARACTERISTIQUES DU PRODUIT : ∞ Lambris MDF enrobé d'un papier décor par collage à chaud.
∞ Poids du papier : 80 g/m² +/- 3
∞ Longueur : 2600 mm
∞ Largeur de la lame : 218 mm
∞ Largeur utile : 214 mm
∞ Epaisseur : **7,3** mm et **10** mm

	PERFORMANCE	NORME
Densité :	650 kg/m ³	EN 323
Résistance à la flexion :	30 N/mm ²	EN 310
Module d'élasticité :	3000 N/mm ²	EN 310
Résistance à la traction :	0,45 N/mm ²	EN 319
Gonflement/24h :	17%	EN 317

COLORIS et MODELE :

	ELEGIE	BORD A BORD	CRENEAU	ARRONDI BORD A BORD
7,3	Erable Blanc	Blanc (Peut être peint)		
	Frêne Blanc	Cendré		
	Pin de Turin			
	Pin Blanc de Chine			
10			Chêne Gris	Chêne Naturel
			Planche Blanchie	

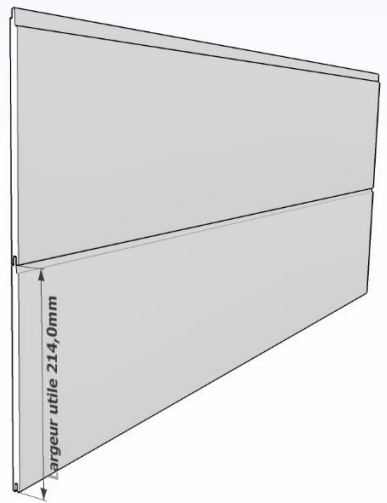
NORMALISATION ET GARANTIES ∞ Certificat PEFC N°CH12/0698 du 09 mai 2012
∞ **Garantie Décennale**

UTILISATION :

- ∞ Pose par clips
- ∞ Le lambris doit être utilisé spécifiquement pour l'aménagement intérieur, sec, limité en température et humidité ambiante. Il doit être protégé au mieux du contact direct avec l'eau et ce, pendant et surtout, après l'installation.
- ∞ Le lambris ne convient pas en pose plafond
- ∞ Il est indispensable de stocker les lambris dans la pièce où ils seront installés au moins 24 Heures avant la pose.
- ∞ Le lambris est aboutable sur sa longueur et sur sa largeur.



L'installation de nos produits doit se faire conformément à la notice de pose disponible sur simple demande



COLORIS (photos non contractuelles)

7,3

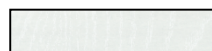
10



Erable Blanc



Chêne Gris



Frêne Blanc

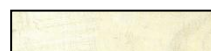


Planche Blanchie



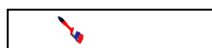
Pin de Turin



Chêne Naturel



Pin Blanc de Chine



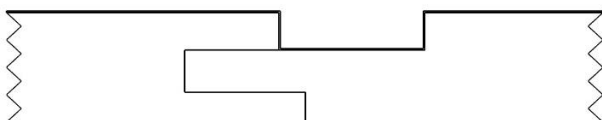
Blanc (peut être peint)



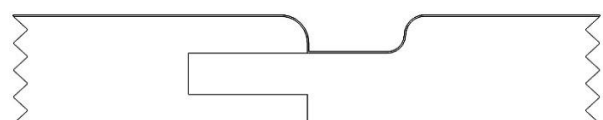
Cendré

ASSEMBLAGES

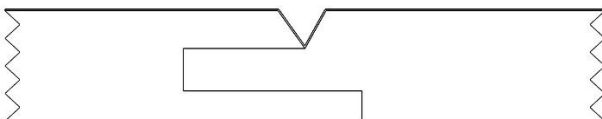
CRENEAU



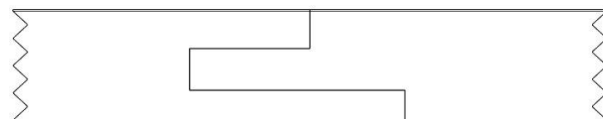
ELEGIE



ARRONDI BORD A BORD



BORD A BORD



Certificat CH14/1392

Organisation nommée ci-après

TECNO-PROFILS

Bois des Brosses
FR - 89390 Ravières

a été audité et certifié selon les exigences de

PEFC - Chaîne de contrôle

PEFC ST 2002:2013 – "Chain of Custody of Forest Based Products – Requirements" - version validée le 24/05/2013
PEFC ST 2001:2008, Second Edition – "PEFC Logo Usage Rules – Requirements" – version validée 26/11/2010
ainsi que les amendements publiés sur www.pefc.org

pour les produits détaillés dans le champ d'application ci-dessous

Achat de panneau bois MDF certifié PEFC, transformation et vente de lambris et accessoires (plinthe, quart de rond, moulure) certifié PEFC - méthode de pourcentage (crédit de quantité).

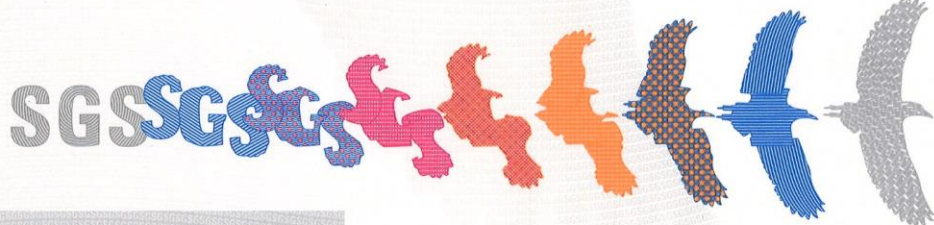
Ce certificat est valable du 13 novembre 2014 au 12 novembre 2019
Sa validité est garantie par des audits de surveillance annuels.
L'audit de recertification doit avoir lieu avant le 14 octobre 2019
Version 1. Certifié depuis novembre 2014

Autorisé par

SGS Société Générale de Surveillance SA Systems & Services Certification
Technoparkstrasse 1 8005 Zurich Switzerland
t +41 (0)44 445-16-80 f +41 (0)44 445-16-88 www.ch.sgs.com

Les organisations titulaires d'un certificat de la chaîne de contrôle PEFC ne peuvent faire usage du logo PEFC qu'accompagné d'un unique numéro de licence du logo PEFC, en vertu du contrat de licence pour l'usage du logo PEFC, contrat signé avec le PEFC Council ou une autre entité autorisée par le PEFC Council et conformément avec les règles d'utilisation de la marque PEFC.

Page 1 de 1



Ce document est émis par la société conformément à ses conditions générales de Certification accessibles www.sgs.com/terms_and_conditions.htm. Nous attirons votre attention sur les clauses de limitation de responsabilité, d'indemnisation et de compétence judiciaire figurant dans nos conditions générales de service. L'authenticité de ce document peut être vérifiée sur <http://www.sgs.com/en/Our-Company/Certified-Clients-Directories/Certified-Clients-Directories.aspx>. Toute modification non autorisée, altération ou falsification du contenu ou de la forme du présent document est illégale et les contrevenants sont passibles de toutes poursuites prévues par la loi.



**Attestation
E1-219-1/2014**

Herewith it is confirmed that in the first half of 2014 a regular supervision of the product

HDF

HDF, urea-formaldehyde (UF) + 2% MF, unfaced
technical class: EN 622-5, MDF; DIBt 100, E1
in the thickness range: ≤ 12 mm

manufactured by

**Kronospan Luxembourg S.A.
B.P. 109
4902 Sanem
Luxembourg**

was carried out by the approved supervision body (NDS08)

Fraunhofer-Institute for Wood Research

Wilhelm-Klauditz-Institut WKI
Bienroder Weg 54 E, 38108 Braunschweig, Germany

according to supervision contract no. 219 dated 21 March 1996. It was found, that the requirements on personal and equipment are suitable to produce the product in an adequate way and the factory production control meets the requirements of the "Regulation on the classification and external supervision of wood-based panels regarding formaldehyde emission (DIBt - Guideline 100)" dated June 1994. This attestation confirms the validity of E1-Certification No. 219 and is part of the evaluation report. The continuous external supervision of factory production control shall take place twice a year.




Dipl.-Ing. Harald Schwab
Head of the Third Party Certifier
Braunschweig, 16 April 2014



Deutsche
Akkreditierungsstelle
D-2E-11110-02-00

Durch die DAkkS nach DIN EN 45011 akkreditierte Zertifizierungsstelle

E1

(10014) (10014) (10014)

Vorstand der Fraunhofer-Gesellschaft
Prof. Dr.-Ing. habil. Prof. E.h. Dr.-Ing. E.h. mult. Dr. h.c.
Reinhold Neugebauer, Präsident
Prof. (Univ. Stellenbosch) Dr. rer. pol. Alfred Gossner
Dr. rer. publ. ass. iur. Alexander Kurz

Fraunhofer-Gesellschaft zur Förderung
der angewandten Forschung e. V., München

WKI ist eine eingetragene Marke
der Fraunhofer Gesellschaft



Product information sheet

Decorative finish foils based on pre-impregnated paper

Pre-impregnated paper, printed and coated for the production of furniture surfaces, walls- and ceiling panels as well as plinths or picture frames. To become as basis papers high-quality, set in to resined papers, that a low weight and nevertheless good opacity as well as a high solidity are characterized by.

Description:

Woodprint decorative foils are high-quality, thermoset plastics and flexible films, at which the basis special paper was waterproofed already during the paper manufacture. These special papers are printed by gravure printing with decoration print colors and inline coated according to the requirements of applications.

The decorative foils correspond to the E1 - norm for formaldehyde of the chemical prohibition arrangement (Examination following DIN EN 717/1-2).

Technical dates:

Paper weight:	30 - 80 g/sqm
Widths/width of print:	1875 mm / 1850 mm 1620 mm / 1595 mm 1300 mm / 1275 mm
Form of delivery:	delivered as rolls
Surface refinement:	Finish varnish coating by chemically cross-linked 2-components system (Cellulose-Melamine)
Surface structures:	"Real wood optics", synchronized pore effect, Dossem effect
Role internal diameter:	152 mm 76 mm
Outside diameter:	according to customer preference max. to 500 mm
Weight of role:	max. 500 kg
Packaging:	Protective cover on edges, including polyester film wrapping on palettes
Storage:	max. in original packing of 6 months in cool/dry rooms (approx. 20°C; 55-65 % air humidity), without direct solar radiation



H.B. Fuller Deutschland GmbH
An der Roten Bleiche 2-3, 21335 Lüneburg
Postfach 20 50, 21310 Lüneburg
Tel. +49 4131 705 - 0
Fax +49 4131 705 - 227

Tecno profils
Rue de la Sucrierie
95380 Villeron
France

Lüneburg, 19.02.2015
Cc: Emille Nicolas

**Volatile Organic Compound content (VOC¹)
H.B. Fuller Products: Rakoll®U 230, Rakoll®U 290**

Dear Sirs,

the products of concern are hotmelts. These products do per definition not contain any volatile organic compounds (VOC).

In any case, VOC components are present you would find the information in section 15 of the safety data sheet, if no information is given the VOC equals zero.

If you have any further questions to the subject above please do not hesitate to contact us.

Sincerely,

H.B. Fuller Deutschland GmbH

i.V. Klaus Schneider
Product Regulatory Specialist EIMEA

This document was prepared electronically and is valid without signature.

¹ A VOC is any organic compound having an initial boiling point less than or equal to 250 °C measured at a standard atmospheric pressure of 101.3 kPa.

