

ISBE/ISBPSE

SUPPORT BOÎTE POUR
ÉQUIPEMENTS ÉLECTRIQUES

Boîtier en polyamide destiné à la fixation d'équipements électriques type prises de courant, gaines électriques, détecteurs de mouvement dans l'**Isolation Thermique Extérieure sous Enduit**.

CARACTÉRISTIQUES TECHNIQUES

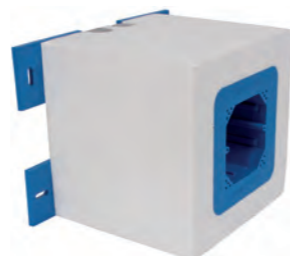
Référence ISBE : montage **APRÈS** la pose des plaques d'isolant

Épaisseur d'isolant	> 80 mm
Diamètre intérieur	65 mm
Diamètre extérieur	105 mm
Profondeur	65 mm
Systèmes compatibles	Tous les systèmes de la gamme PARISO sauf ceux avec isolants fibres de bois



Référence ISBPSE : montage **AVANT** la pose des plaques d'isolant

Épaisseur d'isolant	De 100 à 200 mm
Diamètre intérieur	65 x 65 mm
Diamètre extérieur	100 x 100 mm
Profondeur	55 mm
Systèmes compatibles	Tous les systèmes de la gamme PARISO



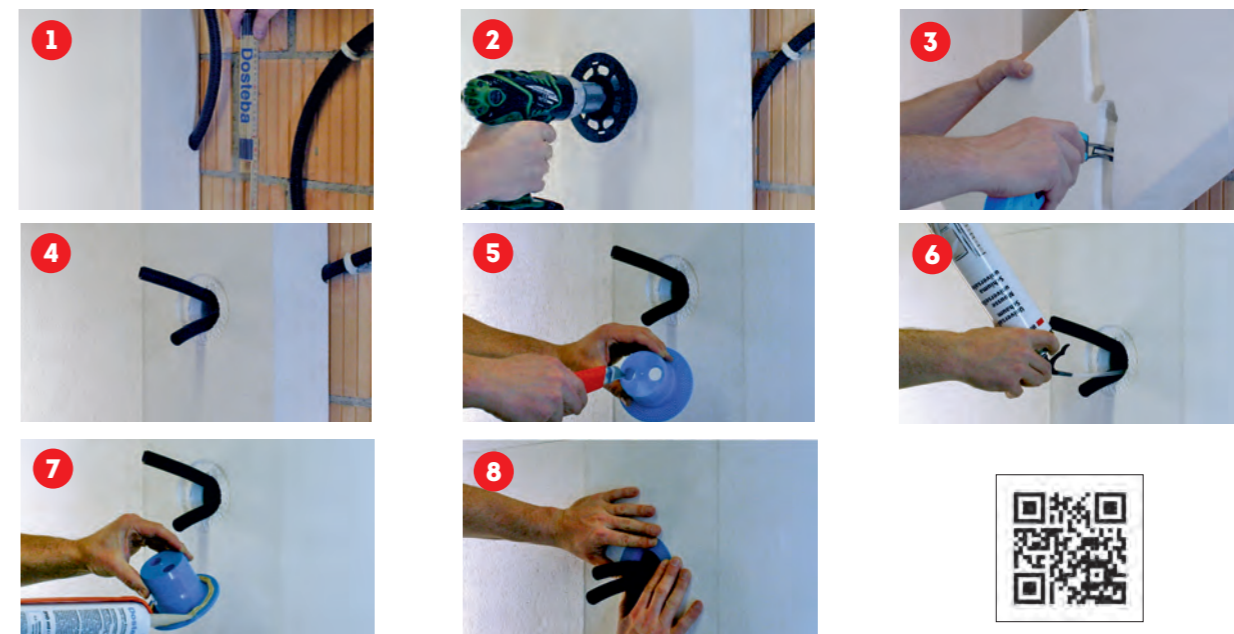
RÉFÉRENCIEMENT

Référence	Épaisseur d'isolant (mm)	Unité de vente
ISBE	Supérieure à 80 mm	Carton de 10
ISBPSE100	100	Pièce
ISBPSE120	120	Pièce
ISBPSE140	140	Pièce
ISBPSE160	120	Pièce
ISBPSE180	160	Pièce
ISBPSE200	200	Pièce

ISBE/ISBPSE
SUPPORT BOÎTE POUR
ÉQUIPEMENTS ÉLECTRIQUES

MONTAGE

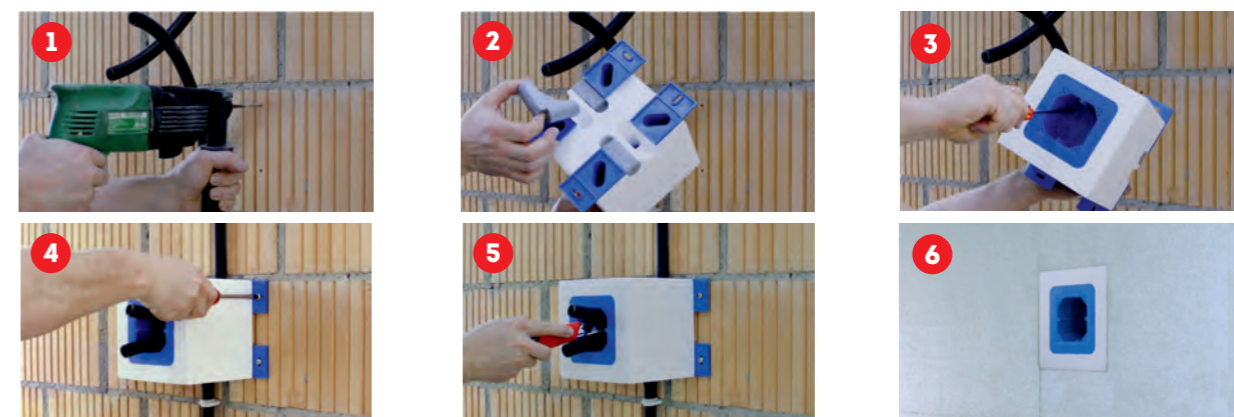
ISBE



- 1 Mesurer et tracer la position du boîtier sur l'isolant visuel.
- 2 Effectuer le fraisage de l'isolant.
- 3 Découper des évidements pour les câbles électriques ou les gaines pour câbles sur la face intérieure du panneau isolant.
- 4 Coller l'isolant, sortir les câbles.
- 5 Découper les traversées dans le support de boîte.
- 6 Obturer les évidements découpés trop grands sur la face intérieure de l'isolant avec de la mousse de montage.
- 7 Etaler la colle **536 COL'EXTREME** sur la surface intérieure du support.
- 8 Introduire les câbles dans les traversées. Presser le boîtier dans le fraisage à fleur des panneaux.
- 9 Montage et raccordement ultérieurs des équipements après application de l'enduit.



ISBPSE



- 1 Mesurer et tracer la position du boîtier sur l'isolant. Percer les trous et les murs en brique creuse sans frapper.
- 2 Retirer les bouchons du boîtier.
- 3 Détacher les passages dans les boîtiers.
- 4 Visser le boîtier.
- 5 Couper les gaines.
- 6 Adapter les panneaux isolants sans joints.

