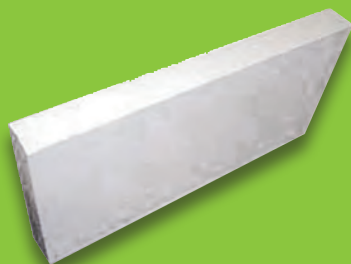


ISOLANTS



IPSB

POLYSTYRÈNE EXPANSÉ POUR PARTIES ENTERRÉES

Panneaux en polystyrène expansé blanc pour l'**Isolation Thermique Extérieure** des murs enterrés utilisés dans le système **PARISO PE 1**.

LES + PRODUITS

- ▶ Réduction des ponts thermiques au niveau des planchers bas.
- ▶ Protection de l'étanchéité des murs de soubassement.

CARACTÉRISTIQUES TECHNIQUES

Dimensions des panneaux	1 200 x 600 mm Épaisseurs de 30 à 200 mm
Conductivité thermique	$\lambda = 0,036 \text{ W/m.K}$
Densité	30 kg/m ³
Profondeur maximale d'enfouissement	1,2 m (au-delà, des solutions existent, nous consulter)
Modes de fixation	201 LANKOBLACK PÂTEUX ou 662 LANKOCEM

DOCUMENTS DE RÉFÉRENCE

- Certification **ACERMI** (nous consulter)
- DTA ou AT des systèmes de la gamme **PARISO**

CATÉGORIES DE MURS VISÉS

Murs de 2^{ème} et 3^{ème} catégorie au sens du DTU 20.1.

Pour rappel

Murs de 2^{ème} catégorie Murs bordant des locaux non habitables (caves, chaufferies, garages...) où une étanchéité n'est pas obligatoire (des infiltrations limitées sont tolérées).

Murs de 3^{ème} catégorie Murs bordant des vides-sanitaires ou terre-pleins, sans aucune exigence d'étanchéité.

RÉFÉRENCIEMENT

Référence	Épaisseur (mm)	Résistance thermique (m ² .K/W)	Référence	Épaisseur (mm)	Résistance thermique (m ² .K/W)
IPSB 30	30	0,80	IPSB 90	90	2,50
IPSB 40	40	1,10	IPSB 100	100	2,80
IPSB 50	50	1,40	IPSB 110	110	3,10
IPSB 60	60	1,65	IPSB 120	120	3,35
IPSB 70	70	1,90	IPSB 130	130	3,65
IPSB 80	80	2,25	IPSB 140	140	3,95

IPSB

POLYSTYRÈNE EXPANSÉ POUR PARTIES ENTERRÉES

Référence	Épaisseur (mm)	Résistance thermique (m ² .K/W)
IPSB 150	150	4,20
IPSB 160	160	4,50
IPSB 170	170	4,80
IPSB 180	180	5,05
IPSB 190	190	5,35
IPSB 200	200	5,60

PRÉCAUTIONS D'EMPLOI

Une exposition prolongée aux UV est nuisible au polystyrène expansé. Il doit de ce fait être protégé lors du stockage sur chantier et, une fois posé, rapidement recouvert par la couche d'enduit armé de protection.

ACCESSOIRES COMPLÉMENTAIRES



- ▶ Machine de découpe à fil chaud télescopique pour polystyrène : Épaisseur 300 mm max (réf IDFC6)



- ▶ Machine de découpe à fil chaud pour polystyrène : Épaisseur 300 mm max (réf IDFC7)



- ▶ Machine de découpe à fil chaud pour polystyrène : Épaisseur 280 mm max (réf IDFC8)



- ▶ Cutter thermique (réf ICUT)



- ▶ **662 LANKOCEM**
Réalisation d'une couche armée pour protection de l'isolant. Collage des isolants et imperméabilisation.



- ▶ **201 LANKOBLACK**
Enduit bitumineux d'imperméabilisation. Collage des isolants.