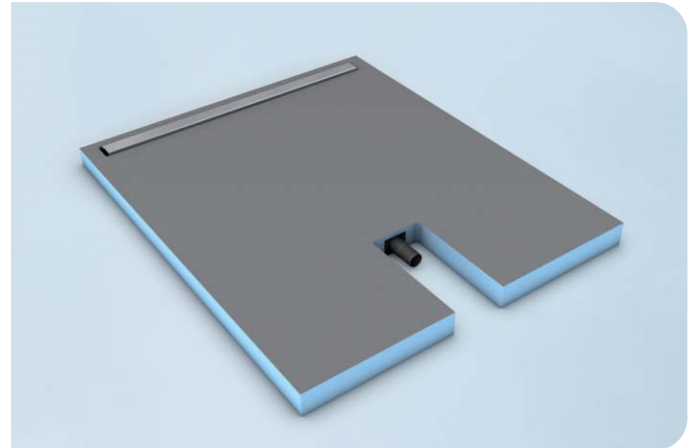


Fiche technique

Fundo Plano Linea

- Hauteur totale avec écoulement intégré : 70 mm seulement
- Écoulement linéaire au plus près du mur
- Ensemble du système 100 % étanche



Description générale du produit

Le procédé Fundo Plano Linea est un receveur de douche à carrelé équipé d'un canal d'écoulement linéaire et d'un siphon horizontal intégré, destiné à la pose dans les locaux humides à usage privatif. Il permet la réalisation d'une douche de plain-pied dans le cas de travaux neufs, et d'une douche surélevée dans le cas de travaux de rénovation.

Domaines d'emploi

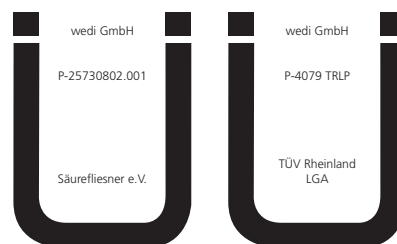
Ce procédé est utilisable en travaux neufs et travaux de rénovation, en sols intérieurs dans les locaux humides à usage privatif, sur les supports à base de ciment, qui ne présentent pas de joints de dilatation.

Propriétés du produit

Fundo Plano Linea est le système complet le plus plat pour douche de plain-pied, avec écoulement linéaire d'une hauteur de pose totale de seulement 70 mm et technique d'écoulement intégrée en usine. L'écoulement linéaire est placé très près du mur et disponible au choix avec un canal d'écoulement court ou long.

Exigences relatives au support

Vous trouverez les consignes concernant les exigences relatives au support dans les instructions de montage (voir www.wedi.eu).



* Information sur le niveau d'émission de substances volatiles dans l'air intérieur, présentant un risque de toxicité par inhalation, sur une échelle de classe allant A+ (très faibles émissions) à C (fortes émissions).

Les renseignements sur les possibilités d'utilisation et d'application des produits wedi, les recommandations techniques ou les conseils et autres indications de nos employés (conseil d'application) sont effectués au mieux de nos connaissances mais sont seulement donnés à titre indicatif et en excluant toute responsabilité. Ils ne déchargent pas nos clients et leurs propres clients d'effectuer des propres contrôles et tests quant au caractère approprié des produits pour les procédés et objectifs prévus.

Propriétés techniques de la mousse brute

Noyau de mousse dure en polystyrène extrudé	XPS
Tension de compression durable (50 ans) \leq Compression de 2 % EN 1606	0,08 N/mm ²
Résistance à la pression pour une compression de 10 % selon EN 826	0,25 N/mm ²
Conductivité thermique EN 13164	0,036 W/mK
Densité apparente EN 1602	32 kg/m ³
Limites de température	-50°C / +75°C
Comportement à la flamme EN 13501	E
Gaz propulseur, dioxyde de carbone, valeur GWP	1

Propriétés techniques du Fundo Plano Linea

Accessible en fauteuil roulant avec revêtement céramique dimensions minimum	50 x 50 mm
Mosaïque de verre à partir de 3 mm, dimensions minimum	20 x 20 mm
Hauteur de pose totale avec technique d'écoulement intégrée	70 mm
Pente intégrée	\geq 1,19 %
Vis de réglage pour barrette de finition	5–25 mm
Dimensions des barrettes de finition en acier inoxydable (selon la longueur de la rainure L x l)	
Canal d'écoulement de 300 mm	288 x 44 mm
Canal d'écoulement de 700 mm	688 x 44 mm
Canal d'écoulement de 800 mm	788 x 44 mm
Canal d'écoulement de 900 mm	888 x 44 mm
Capacité d'écoulement	0,40 l/s ; 24,0 l/min

Tous les receveurs Fundo Plano Linea ont une barrette de finition réglable en hauteur en acier inoxydable brossé V₂A ainsi qu'une natte d'étanchéité (1 000 x 450 mm) fournis dans la livraison. L'écoulement horizontal DN 40 est intégré dans le receveur.

Mode de livraison

1 carton

Stockage

Le système Fundo Plano Linea doit, en principe, être entreposé couché. Il doit être conservé à l'abri des rayons du soleil et de l'humidité.