

Sika® Protection Fondation

Nappes à excroissances pour la protection des parois enterrées

Présentation	Nappes en PEHD (Polyéthylène Haute Densité) à excroissances.
Domaines d'application	Sika® Protection Fondation s'utilise pour la protection des ouvrages enterrés contre les risques d'endommagement et de chocs lors du remblaiement. Sika® Protection Fondation fait l'objet d'un Avis Technique délivré par le CSTB N° 7-14-1580*02 Ext du 12 juin 2015.
Caractères généraux	<ul style="list-style-type: none"> ■ Mise en place facile, ■ Bonne résistance à la compression, ■ Crée une lame d'air permanente entre la paroi et la nappe aidant ainsi à renforcer l'isolation thermique, ■ Empêche l'humidité du remblai d'atteindre les parois, ■ Répartit uniformément la pression des terres.
Caractéristiques	
Coloris	Marron
Conditionnement	Rouleaux de 30 m, disponibles en largeur de 1 m – 1,5 m – 2 m – 2,5 m – 3 m.
Stockage	Le stockage des rouleaux et des profilés doit se faire à l'abri du soleil.
Conservation	12 mois sur la palette d'origine complète, revêtue de la housse de protection anti-U.V.
Données techniques	
Composition chimique	PEHD (Polyéthylène Haute Densité)
Poids	400 g/m ²
Epaisseur	0,5 mm
Hauteur des excroissances	7 mm
Volume d'air entre excroissances	5,8 l/m ²
Nombre d'excroissances au m²	1840 excroissances /m ²
Résistances mécaniques	Résistance à la compression (norme EN 25619-2) : > 90 kPa Résistance à la déchirure au clou (norme EN 12310-1) : > 150 N Résistance à la traction (norme EN 12311-2) : > 200 N / 50mm Allongement à la rupture (norme EN 12311-2) : > 20% dans le sens Longueur et > 25% dans le sens Travers
Température de service	De -30°C à +60°C

Systèmes

Constitution du système

Nappes de protection Sika® Protection Fondation et accessoires :
Profilés de finition et fixations mécaniques.
Les accessoires sont vendus séparément des rouleaux de nappes :
■ Profilés en PEHD, longueur 2 m, vente à l'unité (carton de 50 unités).
■ Clous en acier et boutons de montage : boîte de 200 clous et 200 boutons de montage, vente à la boîte (carton de suremballage de 50 boîtes).

Conditions d'application

Qualité du support

Les supports béton ou maçonnerie doivent être conformes aux normes en vigueur : NF P 10-202 (réf. DTU 20.1), NF P 18-210 (réf. DTU 23.1).
Suivant ces normes, ils pourront être protégés par une imperméabilisation, une étanchéité.
Sika® Protection Fondation vient en complément des produits d'imperméabilisation suivants : Igotalex, Igakol, Igol Fondation ou Sika® Mortier Fondation.

Préparation du support

Les produits d'imperméabilisation doivent être durcis.

Mise en oeuvre

Sens de pose

Appliquer les excroissances du côté du mur.



Orientation des nappes

Il est conseillé d'éviter les recouvrements horizontaux.
Pour cela, procéder à un :
■ déroulement vertical lorsque la hauteur de paroi à protéger est supérieure à la largeur de la nappe.
■ déroulement horizontal lorsque la hauteur de pose est inférieure ou égale à la largeur de la nappe.

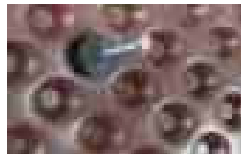
Outils

- Marteau, couteau, cisailles ou cutter.
- Si besoin bande auto-adhésive Sika® Multiseal.

Mise en oeuvre

Dérouler la nappe.
A l'avancement, la fixer mécaniquement en partie haute (généralement tous les 25 cm), à l'aide des pointes et des boutons de montage (photo 1).

Photo 1 :



Chevauchement des lés : par emboîtement des alvéoles sur 10 à 15 cm minimum.
Eviter les zones de chevauchement vertical proches des angles.

En cas de recouvrement horizontal, la nappe du niveau le plus haut devra recouvrir celle du niveau le plus bas. Fixer d'abord la nappe du niveau inférieur sur le support à l'aide de la bande d'étanchéité autocollante Sika® Multiseal (- photo 2 - découper des bandes d'environ 15 cm de long tous les 50 à 60 cm). Dérouler la nappe du niveau supérieur en faisant chevaucher sur env. 15 cm. La jonction entre les 2 nappes doit être assurée par du Sika® Multiseal.

Photo 2 :



Finition bord supérieur Mettre en place le profilé pour recouvrir la partie haute de la nappe. Il se fixe mécaniquement dans les perforations prévues à cet effet. (photo 3)

Photo 3 :



Finition bord inférieur En partie basse, la nappe s'arrête au bord inférieur des fondations.

Remblaiement Le PEHD craignant les UV, il convient de remblayer très rapidement après la pose pour éviter qu'il ne devienne cassant.

Précautions d'emploi

- Porter un vêtement de protection approprié et des gants.
- Selon l'article 31 du règlement (CE) 1907/2006 (REACH), une Fiche de Données de Sécurité n'est pas obligatoire.
- Basé sur nos connaissances actuelles, ce produit n'est pas classé dangereux, il ne contient pas de substances dangereuses, PBT (Persistant, Bio cumulable et Toxique), vPvB (très persistant et très bio accumulable) et de substances extrêmement préoccupantes de la liste candidate publiée par l'Agence de Produits Chimiques Européenne dans des concentrations supérieures à 0.1 % (p/p).

Mentions légales

Nos produits bénéficient d'une assurance de responsabilité civile.

«Les informations sur la présente notice, et en particulier les recommandations relatives à l'application et à l'utilisation finale des produits SIKA, sont fournies en toute bonne foi et se fondent sur la connaissance et l'expérience que la Société SIKA a acquises à ce jour de ses produits lorsqu'ils ont été convenablement stockés, manipulés et appliqués dans des conditions normales. En pratique, les différences entre matériaux, substrats et conditions spécifiques sur site sont telles que ces informations ou toute recommandation écrite ou conseil donné n'impliquent aucune garantie de qualité marchande autre que la garantie légale contre les vices cachés. Nos agences sont à votre disposition pour toute précision complémentaire. Notre responsabilité ne saurait d'aucune manière être engagée dans l'hypothèse d'une application non conforme à nos renseignements. Les droits de propriété détenus par des tiers doivent impérativement être respectés. Toutes les commandes sont acceptées sous réserve de nos Conditions de Vente et de Livraison en vigueur. Les utilisateurs doivent impérativement consulter la version la plus récente de la notice correspondant au produit concerné, qui leur sera remise sur demande.»



Sika France S.A.S.
84, rue Edouard Vaillant
93350 Le Bourget
France

Tel. : 01 49 92 80 00
Fax : 01 49 92 80 86
www.sika.fr