

# RUBSON Fix Express

## Mousse construction

- Pour des travaux d'assemblages rapides et propres.
- Universelle et prête à l'emploi.
- Applicateur 2x2 : avec ou sans pistolet.



### DÉFINITION

Mousse expansive PU mono composante à faible expansion pour collage d'éléments de construction.

### DESTINATIONS

La Mousse Construction Fix Express est recommandée :

- Pour le montage et la pose des matériaux de construction dans les constructions non-portantes.
- Pour le montage de mur de cloisonnement non porteur avec des éléments pleins type blocs béton cellulaire, brique, pierre, etc.
- Pour la pose de plaques et panneaux ou complexe de doublage isolant intérieur type : Plaque de plâtre encartonné, fibre ciment, panneaux bois et dérivés, mélaminé, stratifié, isolant avec enduction ciment armé (type Wedi®), etc.
- Pour la pose de plaques d'isolant en mur et paroi intérieur à base de : PS expansé, ou extrudé, mousse PU, fibre de bois, liège, etc.
- Pour le collage d'élément de décoration ou aménagement intérieur ou extérieur tel que : pierre ou brique de parement, carrelage céramique, grès céram, tôle métallique (acier, acier galvanisé, aluminium anodisé, zinc, etc.).

### AVANTAGES PRODUITS / BENEFICES

- Prête à l'emploi.
- Prise rapide 30 mn à 1 h selon les conditions.
- Colle et rebouche sur de nombreux matériaux.
- Faible expansion.
- Applicateur 2x2 : avec ou sans pistolet.
- À utiliser jusqu'à 90% d'humidité dans l'air.
- Peut être coupée, sciée, poncée, peinte après environ 1 heure.
- Résistante à l'humidité et au vieillissement.
- Intérieur et extérieur.
- Prise rapide, comble les jeux et irrégularités de support de tous les matériaux de construction courants.

### MI SE EN ŒUVRE

#### Supports :

Tous matériaux usuels du bâtiment : constructions en bois, matières synthétiques, métal, matériaux d'isolation, plaques de plâtre, plaques de fibres en bois, parpaing, brique, béton banché, fibre ciment et autres matériaux de construction courants.

#### Préparation du support :

Le support doit être sain, solide et propre. Il peut être légèrement humide mais non suintant.

Si besoin humidifier légèrement les matériaux poreux ou secs avec un vaporisateur afin de favoriser le durcissement de Rubson Fix Express. Avant application, masquer et protéger les surfaces adjacentes avec un film PE ou ruban de masquage.

Application du produit :

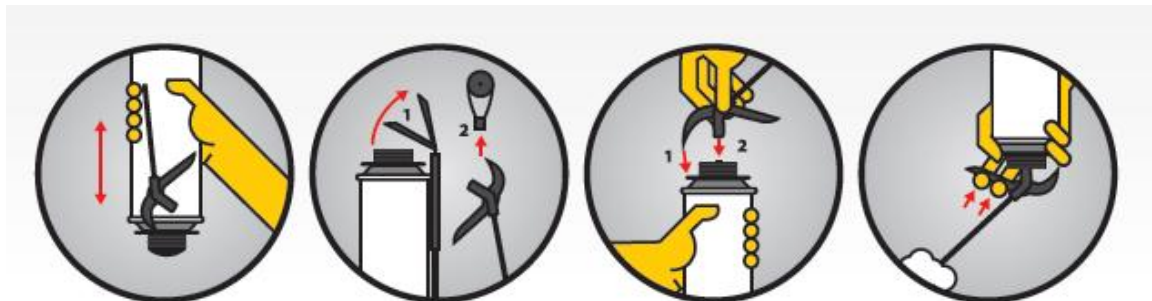
Prévoir suffisamment d'aération pendant l'application et le temps de durcissement.

Porter les gants de protection joints.

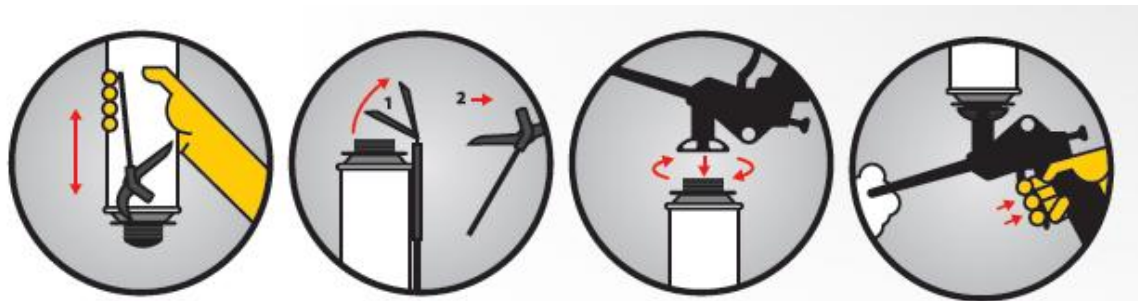
Ne pas fumer et tenir hors de portée des flammes et sources de chaleur.

Bien agiter l'aérosol pendant minimum 30 secondes. Pour l'application, tourner l'aérosol tête en bas.

Application avec canule



Application avec pistolet



Pour le montage de mur, appliquer Rubson Fix Express en cordons d'environ 1 cm de diamètre avec un espacement de 3 cm afin de permettre, après écrasement, un encollage complet de l'élément. Encoller également la partie verticale.

Remarque : la première rangée au sol sera scellée avec un mortier ciment adapté.

Pour la pose murale de plaques et panneaux, appliquer des cordons de 2 cm de diamètre espacés d'environ 30 cm sur toute la longueur du panneau. L'application en cordons verticaux permet d'assurer une meilleure aération de l'espace entre mur et doublage.

Afficher, au plus, dans les 5 minutes après l'application de Fix Express. Presser pour écraser les cordons de mousse, et assurer un bon transfert de colle. Si besoin, caler le panneau avec un étau à mi-hauteur pendant environ ¼ d'heure.

Temps de prise :

Temps ouvert : 5 minutes environ

Temps hors collant de surface : 10 minutes.

Temps de durcissement: 30 minutes à 1 h selon conditions ambiantes et matériaux.

Peut être coupée, recouverte après une heure.

Matériel :

Canule ou pistolet à mousse Rubson fourni.

**Nettoyage :**

Avant durcissement nettoyer le pistolet, la canule, la valve de l'aérosol et les débordements avec Rubson CL 12 ou de l'acétone

Si l'aérosol n'est pas complètement vide, le pistolet peut rester monté sur l'aérosol. Fermer le pointeau et nettoyer l'embout du pistolet avec Rubson CL 12. Le produit peut ainsi être conservé 2 à 3 semaines. Le démontage du pistolet implique un nettoyage soigné immédiat

Après séchage, éliminer les bavures et débordements par grattage, ponçage.

**PRECAUTIONS D'EMPLOI**

Ce produit est classé dangereux. Vous devez vous référer à la fiche de données de sécurité avant toute utilisation.

Fiche de données de sécurité disponible sur demande au 01 46 84 97 87 ou sur le site <http://mymsds.henkel.com>.

Transport en voiture : conserver l'aérosol dans le coffre, jamais dans l'espace passagers. Contient des gaz inflammables. Stocker l'aérosol debout.

**CARACTÉRISTIQUES**

Composition	Mousse Polyuréthane mono composante
Température d'utilisation	Entre +0°C et +40°C
Temps ouvert	5 minutes
Temps de durcissement complet	30 minutes à 1 heure (selon conditions ambiantes)
Valeur d'isolation (DIN 52612)	0,04 W/mK
Force d'adhérence en cisaillement	BOIS SUR BOIS : 57 KG/CM <sup>2</sup>
	ALUMINIUM SUR ALUMINIUM : 16 KG/CM <sup>2</sup>
	BOIS SUR PVC : 37 KG/CM <sup>2</sup>
Rendement pour 1 aérosol de 750 ml <ul style="list-style-type: none"><li>• Volume de mousse expansée</li><li>• Collage panneaux</li></ul>	Environ 35 mètres de cordon Ø 3 cm (non écrasé) <ul style="list-style-type: none"><li>• environ 40 litres (en expansion libre)</li><li>• 10 à 15 m<sup>2</sup></li></ul>
Gaz propulseur	Propane/isobutane

**CONDITIONNEMENT ET COLORIS**

Rubson Mousse Construction Fix Express est disponible en aérosol de 750ml.

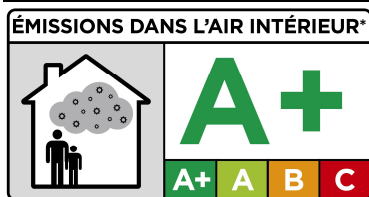
Gants de protection fournis.

**Couleur :**

Blanc ivoire.

**STOCKAGE**

Tenir l'aérosol droit, dans un endroit frais et sec, à l'abri du gel et protégé des rayons de soleil. Conservation 12 mois. Voir la date d'expiration en-dessous de la bombe.

**SECURITE – HYGIENE - ENVIRONNEMENT**Étiquetage des émissions dans l'air intérieur

\*Information sur le niveau d'émission de substances volatiles dans l'air intérieur, présentant un risque de toxicité par inhalation, sur une échelle de classe allant de A+ (très faibles émissions) à C (fortes émissions).

Élimination des aérosols usagés : ne pas jeter dans les poubelles de tous venants. À éliminer conformément à la réglementation nationale en vigueur.

Ce produit est réservé aux professionnels. Ce document contient des informations données de bonne foi et fondées sur l'état actuel de la réglementation et de nos connaissances. Étant donné la diversité des matériaux et des méthodes de travail, ces informations ne peuvent constituer que des recommandations, et ne doivent pas se substituer aux essais préliminaires indispensables pour s'assurer de l'adéquation du produit à chaque usage envisagé.

Par conséquent le présent document ne saurait engager la responsabilité de Henkel France notamment en cas d'atteinte à des tiers du fait de l'utilisation de nos produits. Il appartient aux utilisateurs de s'assurer du respect de la législation et réglementation locale. La société Henkel France garantit que ses produits respectent ses spécifications de vente. Les utilisateurs sont invités à vérifier qu'ils sont en possession de la dernière version du présent document, la société Henkel France étant à leur disposition pour fournir toute information complémentaire.

Mise à jour de la fiche technique : Mars 2015

HENKEL France SAS  
SERVICE TECHNIQUE RUBSON PRO  
161, rue de Silly, F-92100 Boulogne-Billancourt  
Tél : 09 69 32 09 30 (appel non surtaxé)  
[www.rubson.com/pro](http://www.rubson.com/pro)



[www.rubson.com](http://www.rubson.com)

