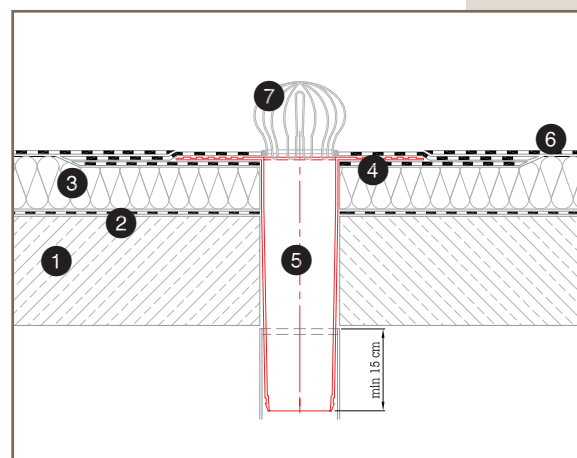
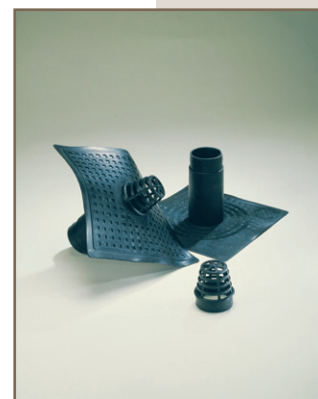


### Description

- ▶ Les avaloirs ETERNO apportent une solution efficace à l'évacuation des eaux pluviales.

### Avantages

- ▶ Constitués d'une seule pièce souple et résistante à la fois, les avaloirs absorbent certains mouvements éventuels du support-toiture.
- ▶ Ils excluent les déchirures ou ruptures qui pourraient se produire à la jonction de l'étanchéité et des descentes d'eaux pluviales.
- ▶ Résistants parfaitement aux agressions extérieures, comme les rayons U.V., les variations de température, l'ozone et autres agents atmosphériques.



1. Béton
2. Pare-vapeur DERBICOAT
3. Isolant
4. Bavette en DERBICOAT
5. Avaloir ETERNO
6. DERBIGUM SP 4 FR soudé
7. Crépine

### Caractéristiques

H	200	200	200	200	200	200	200	200	200	200	200	200
∅	60	75	80	90	100	110	120	125	140	150	160	200

H	500	500	500	500
∅	80	100	120	150

ISO 9001  
BUREAU VERITAS  
Certification



Le présent document annule et remplace les éditions précédentes. Toutes les valeurs sont nominales et sujettes aux tolérances d'usage. Pour toute application, se référer aux dispositions de mise en œuvre du Cahier des Clauses Techniques DERBIGUM en vigueur.



**DERBIGUM®**  
MAKING BUILDINGS SMART

#### DERBIGUM FRANCE

4 Bis rue Jean-François Raclet – F-69007 LYON  
Tél. : 04 37 70 79 70 – Fax : 04 37 70 79 79  
E-mail : infofr@derbigum.com  
www.derbigum.fr

## Mode d'emploi



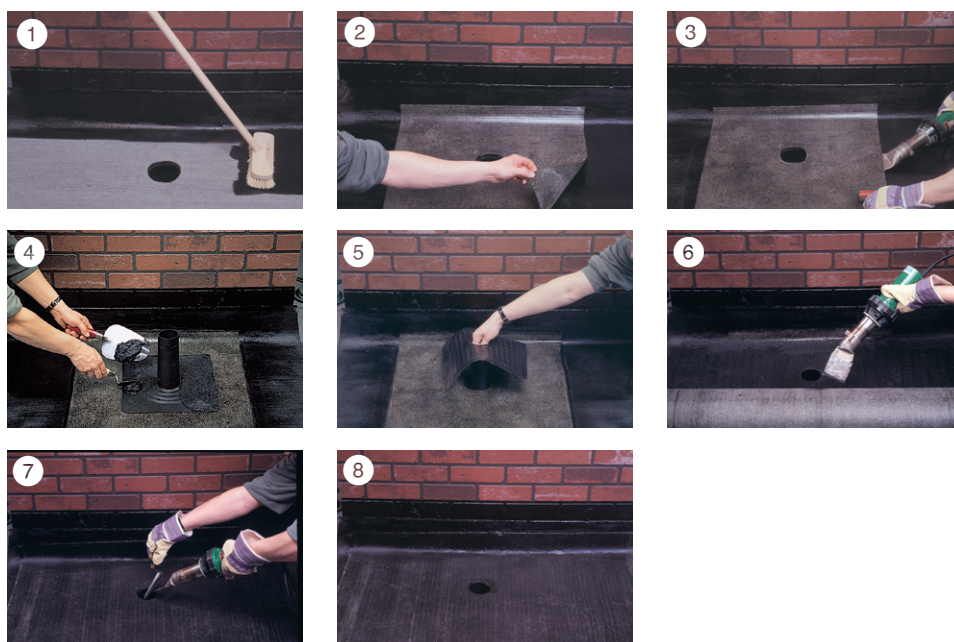
Avaloir d'eau vertical ETERNO avec raccord de 200 mm ou 500 mm.

De par sa composition en caoutchouc synthétique thermoplastique, l'avaloir d'eaux pluviales ETERNO offre une résistance parfaite aux variations de température.

Ces avaloirs d'eaux pluviales sont fabriqués en une seule pièce, en matériau souple.

Les ouvertures en queue d'aronde sur la partie supérieure de la platine assurent une adhérence accrue avec la membrane d'étanchéité.

## Pose d'un avaloir ETERNO



1. Appliquez le vernis d'adhérence DERBIPRIMER S.
2. Positionnez une bavette en DERBICOAT.
3. Soudez la bavette en plein par dessus l'orifice d'évacuation.
4. Enduisez la sous-face de la platine d'avaloir au DERBIMASTIC S.
5. Positionnez l'avaloir dans l'orifice et dégraissez sa face supérieure en enlevant la couche de silicone à la flamme de chalumeau.
6. Découpez l'orifice d'évacuation au couteau, déroulez et soudez au chalumeau le DERBIGUM SP 4 FR sur le support.
7. Chauffez légèrement les bords et terminez la finition.
8. Le résultat : un avaloir parfaitement étanche.