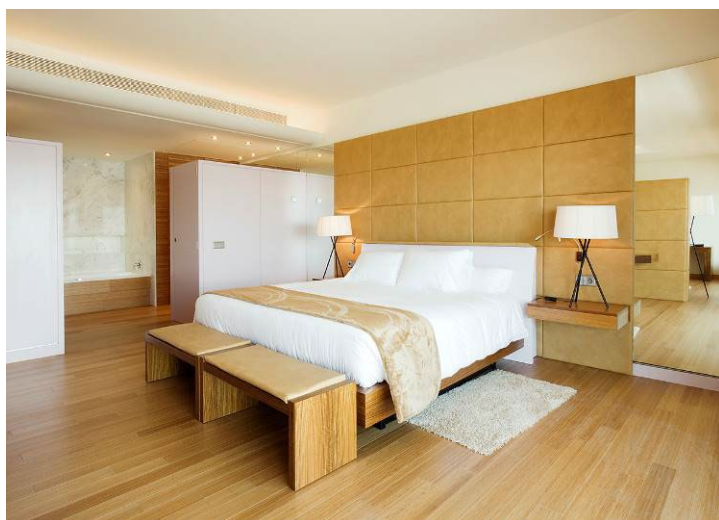


Nos parquets de la gamme « Vertical » sont fabriqués à partir de lames de bambous assemblées verticalement, lui donnant un aspect contemporain et raffiné. Les lames sont finies en usine, soit avec un vernis UV d'aspect mat soit avec une huile Woca® d'aspect mat également. La qualité de nos produits nous permet d'offrir une garantie jusqu'à 30 ans à condition que la pose soit faite selon nos instructions, en respectant les normes en vigueur du pays ainsi qu'en suivant nos recommandations d'entretien.



Coloris disponibles :



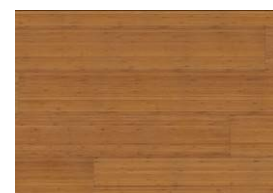
Naturel



Champagne



Gold



Caramel

Référence	Finition ¹	Couleur	Pose collée	Pose flottante ³	Pose sol chauffant ⁴	Pose SdB ⁵	Dimensions (mm)	Couche d'usure	Structure	chanfrein	Emboitement ²	Contenance boîte
F12VCC96	V	Caramel	✓	✓	✓	✓	12x96x960	±4,4	Massif	GO2	R/L	2,76m ² 23kg
F12VCCH96	V	Champagne	✓	✓	✓							
F12VOCH96	H	Champagne	✓	✓	✓							
F12VCG96	V	Gold	✓	✓	✓							
F12VOC96	H	Caramel	✓	✓	✓							
F10VCC128	V	Caramel	✗	✓	✗	✗	10x128x960	±2,5	HDF	GO2	Click	1,47m ² 14,4kg
F15VCC150	V	Caramel	✓	✓	✓	✓	15x150x1940	±5	3 plis X bambou	GO2	R/L	2,33m ² 24kg
F15VCN150	V	Naturel	✓	✓	✓	✓						
F15VCC190	V	Caramel	✓	✓	✓	✓	15x190x2200	±4	Multiplis	GO2	R/L	3,34m ² 26kg
F15VCG190	V	Gold	✓	✓	✓	✓						
F15VOCH190	H	Champagne	✓	✓	✓	✗						

¹ V= vernis / H= huilé

² R/L = rainure / languette

³ En cas de pose flottante avec rainure - languettes, ces dernières devront être encollées

⁴ La pose sur sol chauffant sera idéalement collée. Une pose flottante crée une couche d'air isolante qui diminue le performance du chauffage sol.

⁵ La pose en salle de bain **doit être collée**. L'étanchéité des pourtours devra être très soignée






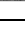
Conseils de pose disponibles sur notre site www.bambootouch.com/fr/conseils

Stockage, pose et entretien (norme DTU 51.2 ou norme locale)

- Les lames doivent être stockées horizontalement à une température de 15 à 25° et un taux d'humidité relative de 45 à 65%.
- Le parquet nécessite une acclimatation et sera laissé 48h dans son emballage sur son lieu de pose.
- Le bambou est un produit naturel. Des variations de couleur, de grain ou de brillance sont normales. Veillez à bien mélanger les lames des différents paquets avant la pose. **Tout parquet posé sera considéré comme accepté.**
- La chape doit être sèche, propre et régulière. Conformez-vous aux normes en vigueur en terme de taux d'humidité, de régularité et de charge admissible. L'humidité résiduelle ne doit pas être supérieure à 2,7%.
- Prévoyez un espace de dilatation de +/-1cm tout autour du plancher et obstacles.
- Prévoir un joint de fractionnement tous les 8 à 10m.
- Les notices de pose, de nettoyage et d'entretien sont disponibles sur notre site internet. www.bambootouch.com/fr/conseils

Caractéristiques techniques

- Dureté Brinell: $\pm 4,3 \text{ kg/mm}^2$ (EN 1534 – CTIB 5229/2)
- Coefficient de contraction : 0,14% par % de variation d'humidité
- Taux d'humidité : 10% à 20° et 65% d'humidité relative
- 8% à 20% et 50% d'humidité relative
- Densité : $\pm 740 \text{ kg/m}^3$
- Norme incendie : Cfl-S1 (pose collée). Dfl-s1 pour le multiplis et HDF.
- Emissions formaldéhydes: 0,04mg/m²h (EN 717-2 CTIB 5229/2)
- Taux de PCP : en dessous de la limite de détection (CTIB 5229/1)
- VOC Free : en dessous de la limite de détection (CTIB 5229/2)
- Conductivité thermique : $\lambda = \pm 0,24 \text{ W/mK}$ (EN12664 CTIB 5229/2)
- Garantie : jusqu'à 30 ans sous conditions (voir notre site internet)

Accessoires parquet verni		Caramel	Naturel	Dimensions
Plinthe haute / nez de marche		AWB15VCC88	AWB15VCN88	15 x 88 x 1860 mm
Plinthe basse		AWB15VCC50		14 x 50 x 1860 mm
¼ rond		AQR15VCC15	AQR15VCN15	15 x 15 x 1860 mm
Nez de marche rond			ASN15VCN92	15 x 92 x 1860 mm
Réducteur		ARE14VCC56	ARE15VCN56	14 x 56 x 1860 mm
Profil T		ATM15VCC50		15 x 50 x 1860 mm

Accessoires parquet huilé		Caramel	Champagne	Dimensions
Plinthe haute / nez de marche		AWB15VOC88		15 x 88 x 1860 mm
Plinthe basse			AWB15VOCH50	15 x 50 x 1860 mm
¼ rond			AQR15VOCH15	15 x 15 x 1860 mm
Réducteur		ARE15VOC56		14 x 56 x 1860 mm

Produits d'installation*

Colles	références	Packaging
Stauf ECO	EW-STA-ECO	3x6kg
Stauf Repacoll Colle d'installation	EW-STA-REPA	310ml
Stauf Kastleim	EW-STA-HL	750gr

Sous-couches	Référence	Packaging
Sous-couche isolante 2mm	EW-STA-IO2	30m ²

Gapmaster	Référence	Packaging
Mastic Pine BONA®	TAF4411311100	310ml
Mastic Maple BONA®	TAF4411311400	310ml
Mastic Walnut BONA®	TAF4411312100	310ml

* Pour toute information technique concernant ces produits, se référer au site du fabricant (STAUF® et BONA®)