

enduit épais grain coloré

weber.lite grains colorés



25 KG



Mortier coloré « forte épaisseur » à la chaux aérienne, grain coloré

- ✦ Solution applicable à la machine, spécialement adaptée au bâti ancien
- ✦ Rapidité des travaux grâce à des délais d'attente réduits entre les passes
- ✦ Permet de retrouver l'aspect d'origine avec les grains colorés
- ✦ Peut être appliqué en pied de mur

Produit(s) associé(s)

weberbase plâtre
weber accrochage
weberep fer

DOMAINE D'UTILISATION

- enduit extérieur destiné à la protection et à la décoration des maçonneries anciennes

SUPPORTS

- sur supports anciens : maçonneries de moellons, briques, pierres jointoyées avec un mortier peu résistant (mortier de chaux, mortier de chaux-ciment...)
- blocs de mâchefer à condition que le pH soit supérieur à 7
- craie, tuffeau
- sur supports neufs : maçonneries de parpaings ou de briques conformes à la norme NF DTU 20-1 ou classés Rt2, Rt3 (DTU 26-1)
- béton banché de granulats courants conforme au NF DTU 23.1

ÉPAISSEURS D'APPLICATION

- au creux des joints de la maçonnerie : de 2 à 5 cm
- au-dessus du nu de la maçonnerie, limiter l'épaisseur totale de **l'enduit épais grain coloré weber** à 2,5 cm en surface continue

LIMITES D'EMPLOI

- ne pas appliquer :
 - sur maçonneries de pierres de taille à joints minces
 - sur maçonneries lézardées ou comportant des fissures infiltrantes sans traitement préalable
 - sur béton banché en grande surface
 - sur surface horizontale ou inclinée
- protéger les tranches supérieures d'enduit selon les règles de l'art (cf. norme NF DTU 26-1)

PRÉCAUTIONS D'UTILISATION

- pour utiliser ce produit en toute sécurité, afin de protéger votre santé et l'environnement, respectez les conseils de prudence qui sont étiquetés sur l'emballage
- les consignes de sécurité pour un emploi sûr de ce produit sont disponibles dans la Fiche de Données de Sécurité (FDS), accessible sur www.quickfds.fr/weber
- les informations relatives aux dangers des produits figurent à la rubrique Sécurité Produits

CARACTÉRISTIQUES DE MISE EN ŒUVRE

- délai entre la passe d'égalisation et la finition : de 12 heures au minimum à 3 jours au maximum
- temps de mise hors d'eau : de 3 à 8 heures

IDENTIFICATION

- composition :
 - chaux aérienne, liant hydraulique, charges minérales, adjuvants spécifiques, pigments minéraux
- pH de la pâte : 12

enduit épais grain coloré (suite)

weber.lite grains colorés

PERFORMANCES

- CE selon norme NF EN 998-1
- classe selon EN 998-1 : OC
- catégorie de l'enduit selon NF DTU 26-1 : OC2
- réaction au feu : AI (incombustible)
- absorption d'eau : W2
- résistance à la compression : CSII
- rétention d'eau : Re >94 %
- classe d'émissions dans l'air intérieur, selon arrêté du 19/04/2011 : A+

RECOMMANDATIONS

- il est possible d'appliquer **l'enduit épais grain coloré weber** sur des façades enduites au mortier de plâtre, en utilisant **weberbase plâtre** après élimination du mortier à base de plâtre
- l'application manuelle ou au pot de projection est également possible

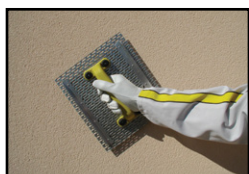
PRÉPARATION DES SUPPORTS

- les supports doivent être propres, sains, résistants et absorbants
- se reporter à la rubrique Conseils de pro pour la préparation des supports
- éliminer en totalité les hydrofuges de surface, peintures, revêtements organiques épais (RPE) ou semi-épais

CONDITIONS D'APPLICATION

- température d'emploi : +5 °C à +30 °C
- ne pas appliquer sur support gelé, en cours de dégel ou s'il y a risque de gel dans les 24 heures, en plein soleil ou sous la pluie
- éviter d'appliquer des teintes soutenues en dessous de +8 °C pour réduire les risques d'efflorescence

FINITIONS / TEINTES

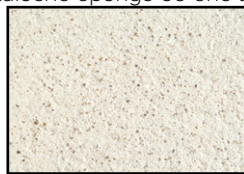


- appliquer et dresser à la règle une passe de 10 mm d'épaisseur. Après durcissement (de 4 à 6 heures après l'application), gratter l'enduit avec un gratton à dents courtes
- pour obtenir la finition gratté-grésée (sur teintes claires), finir en ponçant l'enduit avec une brique de Carborundum, de 2 à 7 jours après le grattage
- vérifier la régularité du ponçage en dépoussiérant au fur et à mesure
- bien laver la façade pour éviter l'apparition de coulures



- appliquer et dresser à la règle puis au couteau à enduire une couche de 8 mm d'épaisseur
- lorsque la dureté de l'enduit le permet, talocher la surface avec une taloche plastique alvéolée
- la finition taloché-feutrée s'obtient en finissant avec une

taloche éponge ou une taloche feutrée



- appliquer et dresser à la règle une passe de 10 mm d'épaisseur
- après durcissement, travailler la surface de l'enduit avec une brosse dure
- faire un 2ème passage avec une brosse souple pour faire ressortir les sables colorés



- appliquer et dresser à la règle puis au couteau à enduire une couche de 5 mm d'épaisseur en tout point
- laisser tirer l'enduit puis réaliser la passe décorative en projetant le grain. Selon l'aspect recherché, équiper la lance d'une buse de 10 ou 12 mm de diamètre
- la finition rustique écrasée s'obtient en passant sur les crêtes de l'enduit encore frais une taloche plastique ou inox
- décroûter les joints autour des pierres et nettoyer au jet d'eau
- en 1ère passe, remplir les joints avec **l'enduit épais grain coloré weber** en projetant perpendiculairement au support, procéder par surfaces successives
- en 2ème passe, recouvrir l'ensemble du support avec **l'enduit épais grain coloré weber**
- avant durcissement : brosser au droit des pierres avec une brosse métallique pour mettre les pierres à vue
- brosser l'ensemble du support avec une brosse souple pour bien refermer l'enduit autour des pierres

APPLICATION

1.

Préparation de l'enduit

- en pompe à mortier ou en bétonnière, gâcher **l'enduit épais grain coloré weber** avec 4,5 à 5,5 l d'eau par sac, pendant 5 à 10 minutes
- le taux de gâchage et le temps de mélange doivent toujours être constants pour éviter les différences de teintes après séchage

2.

réglage du matériel de projection

- pot de projection (type sablon) : pression d'air de 3 à 4 bars
- pompe à mortier à vis : pression de l'eau : de 10 à 12 bars pour obtenir une pression de la pâte de 20 à 22 bars

3.

pas de égalisation

- humidifier la maçonnerie avant de projeter **l'enduit épais grain coloré weber**
- remplacer les pierres ou les briques manquantes en scellant celles existantes avec **l'enduit épais grain coloré weber**
- remplir les joints de la maçonnerie en projetant **l'enduit épais grain coloré weber** perpendiculairement au support. Procéder par petites surfaces successives
- recouvrir simultanément chaque zone rejointoyée d'une passe dépassant de 5 mm du nu des pierres
- dresser à la règle. La surface de l'enduit doit rester rugueuse

enduit épais grain coloré (suite)

weber.lite grains colorés

pour favoriser l'accrochage de la passe de finition

4.

passé de finition

- pour éviter les risques de nuançage, appliquer la passe de finition le lendemain de la passe d'égalisation

INFOS PRATIQUES

- **Unité de vente** : sac de 25 kg (palette complète filmée de 48 sacs, soit 1200 kg)
- **Format de la palette** : 107x107 cm
- **Couleur** : 95 teintes. Consulter le nuancier
- **Outils** : pompe à mortier, règle, couteau, truelle, gratton dents courtes, brique de Carborundum, taloche plastique alvéolée, taloche feutrée, taloche éponge, brosse souple, brosse dure, pot de projection, bétonnière, compresseur
- **Rendement moyen** : 50 à 80 m²/ 3 compagnons servis/jour en finition grattée
- **Conservation** : 18 mois à partir de la date de fabrication, en emballage d'origine non ouvert, stocké à l'abri de l'humidité
- **Consommation** :
 - 15 kg/m²/cm d'épaisseur

Ce document est fourni à titre indicatif, notre société se réservant le droit de modifier les informations contenues dans celui-ci à tout moment. Notre société ne peut en garantir le caractère exhaustif, ni l'absence d'erreurs matérielles. Saint-Gobain Weber décline toute responsabilité en cas d'utilisation ou de mise en œuvre des matériaux non conforme aux règles prescrites dans la présente documentation, les documents techniques (DTU; Avis Techniques...) et les règles de l'art applicables.

0 820 00 33 00 Service 0,12 € / min
+ prix appel

www.fr.weber

 **weber**
SAINT-GOBAIN