

**SERTIR**

PER à sertir jonction égale Ø20

**Caractéristiques produit**

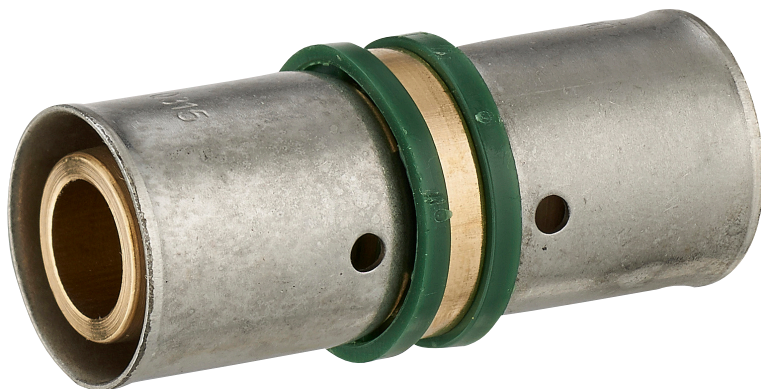
jonction égale

Ø20

**Application**

Raccord à sertir pour tube PER jonction égale diamètre 20.  
Profil de sertissage TH. Outillage nécessaire : pince à sertir.  
Facile et rapide à installer.

Bague de sertissage en inox imperdable, fixée sur le corps  
du raccord avec une bague plastique qui empêche le  
contact direct entre le laiton et la couche d'aluminium du  
tube multicouche. Fenêtre de contrôle de la bonne position  
du tube multicouche sur la bague. Etanchéité parfaite.

**Données commerciales**

- Présentation : lien / 1 pièce
- Référence : 3787-20L1

