

## FIXATIONS

rosace conique hauteur 9 mm

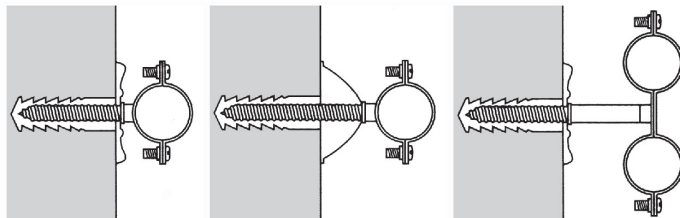
### Caractéristiques produit

rosace conique

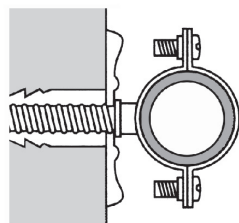
hauteur 9 mm

### Application

Assure un meilleur maintien du collier de fixation à la cloison. Permet d'écarter le tube du mur.



- Les rosaces plates sont à utiliser de préférence avec les colliers simples ou en utilisant une allonge.
- Régler l'écartement de la canalisation à l'aide d'une rosace plate, conique ou d'une allonge.
- Connaître le type de paroi pour déterminer le système de fixation adaptée : chevilles plastique, chevilles placo, etc ...



Pour éviter les bruits parasites, pensez à utiliser des colliers isophoniques.

Pour limiter les phénomènes de condensation, la canalisation de l'eau chaude doit se trouver au-dessus de l'eau froide



### Données commerciales

- Présentation : sachet / 10 pièces
- Référence : 7340-S10

