

## FIXATIONS

patte à vis bois - m7x150 long.50 mm

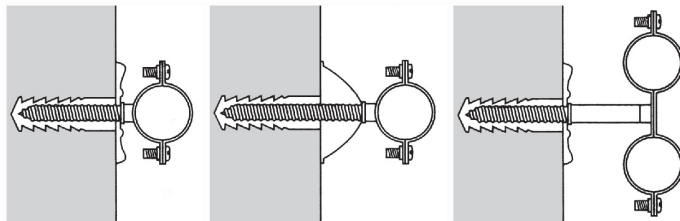
### Caractéristiques produit

patte à vis bois - m7x150

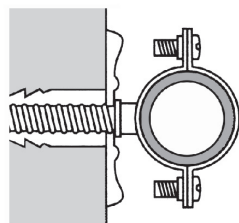
longueur 50 mm

### Application

Permet de fixer les colliers et les rosace dans le mur. Utiliser la cheville adaptée à la nature de la cloison. Spéciale bois



- Les rosaces plates sont à utiliser de préférence avec les colliers simples ou en utilisant une allonge.
- Régler l'écartement de la canalisation à l'aide d'une rosace plate, conique ou d'une allonge.
- Connaître le type de paroi pour déterminer le système de fixation adaptée : chevilles plastique, chevilles placo, etc ...



Pour éviter les bruits parasites, pensez à utiliser des colliers isophoniques.

Pour limiter les phénomènes de condensation, la canalisation de l'eau chaude doit se trouver au-dessus de l'eau froide



### Données commerciales

- Présentation : sachet / 10 pièces
- Référence : 7750-S10

