

X92

Longueur en m
2,80 > 3,80



Poids kg/m **12,7**

Ø armature en mm **5,20**

X93

Longueur en m
3,60 > 4,70



Poids kg/m **12,7**

Ø armature en mm **5,20 6,85**



Maniabilité liée au poids



Maniabilité liée à la forme de la tête



Rectitude : maîtrise industrielle accrue de la mise en place des aciers



Amélioration de la qualité de surface



Contre flèche maîtrisée

Durabilité : Matériaux naturels à haute performance. Très faible dégagement de CO₂ à la fabrication* 100% recyclable

Longueurs béton tous les 10 cm

Les poutrelles LX12 sont facilement identifiables grâce aux marquages



*Sources FDES Poutrelle
(Fiche de déclaration environnementale et sanitaire)
à consulter sur www.kp1.fr



X114

Longueur en m
4,30 > 5,30



Poids kg/m **16,3**

Ø armature en mm **5,20**

X115

Longueur en m
5,00 > 6,70



Poids kg/m **16,3**

Ø armature en mm **5,20**

+ Maniabilité liée au poids



+ Maniabilité liée à la forme de la tête



+ Rectitude : maîtrise industrielle accrue de la mise en place des aciers

+ Amélioration de la qualité de surface

+ Contre flèche maîtrisée

Durabilité : Matériaux naturels à haute performance. Très faible dégagement de CO₂ à la fabrication* 100% recyclable

Longueurs béton tous les 10 cm

Les poutrelles LX12 sont facilement identifiables grâce aux marquages

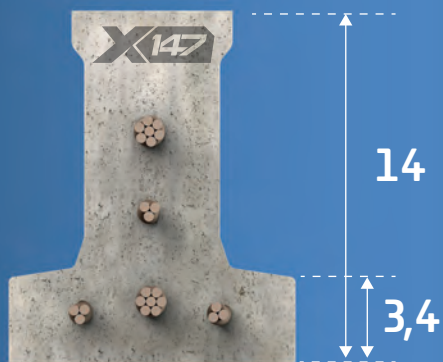


*Sources FDES Poutrelle
(Fiche de déclaration environnementale et sanitaire)
à consulter sur www.kp1.fr



X147

Longueur en m
5,30 > 7,40



11,4

Poids kg/m **23,4**

Ø armature en mm **5,20 6,85**

+ Maniabilité liée à la forme de la tête



+ Rectitude : maîtrise industrielle accrue de la mise en place des aciers

+ Amélioration de la qualité de surface

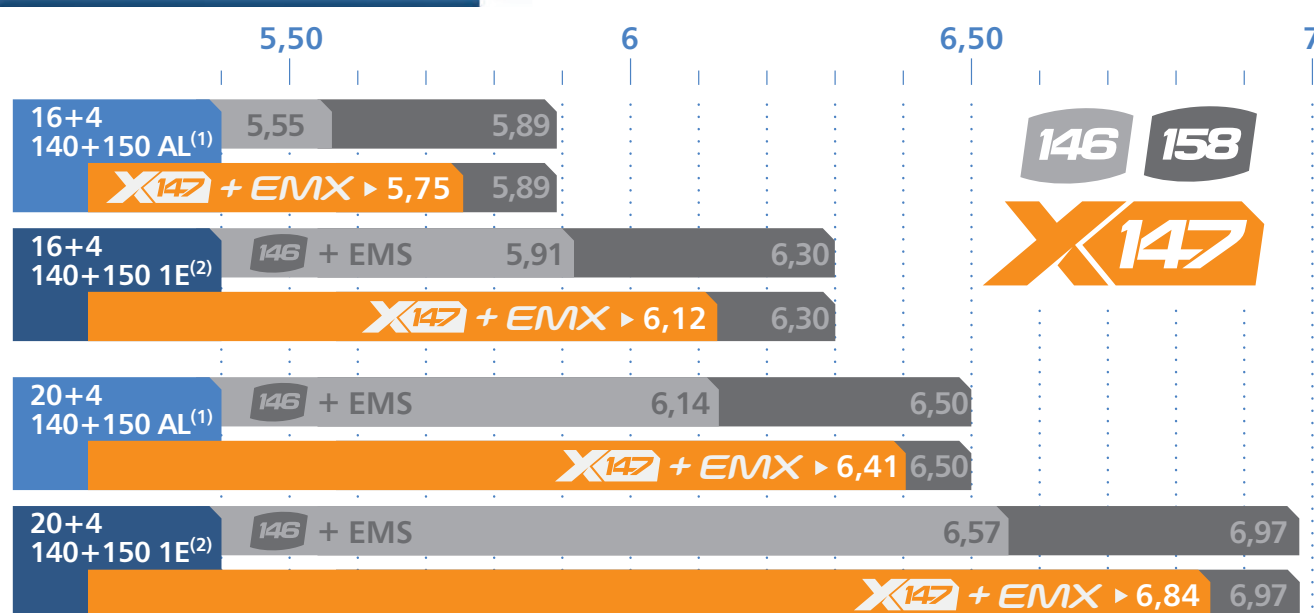
+ Contre flèche maîtrisée

Durabilité : Matériaux naturels à haute performance. Très faible dégagement de CO₂ à la fabrication* 100% recyclable

Longueurs béton tous les 10 cm

Les poutrelles LX12 sont facilement identifiables grâce aux marquages

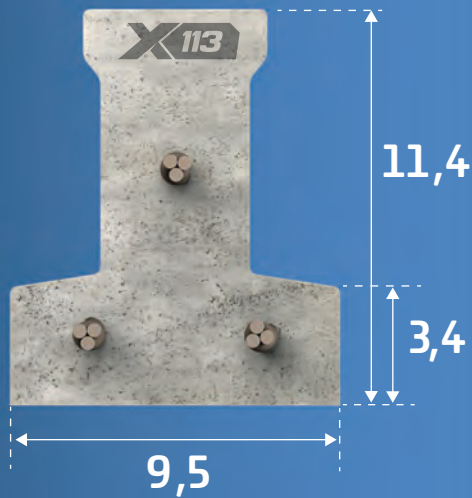
+ Meilleure performance mécanique Comparatif 146 / LX147 / 158 (Portées limites en mètres)



(1) AL : Appui libre (2) 1E : 1 Encastrement

X113^{SE}

Longueur en m
0,80 > 2,70



Poids kg/m 16,3

Ø armature en mm 5,20



Poutrelle «hybride»

Pour les planchers sans étais en courtes longueurs

Pour les planchers étayés



Réduit le nombre de références en stock pour des produits à faible rotation



Maniabilité liée au poids



Maniabilité liée à la forme de la tête



Rectitude : maîtrise industrielle accrue de la mise en place des aciers



Amélioration flèche maîtrisée

Durabilité : Matériaux naturels à haute performance. Très faible dégagement de CO₂ à la fabrication* 100% recyclable

Longueurs béton tous les 10 cm

Les poutrelles LX12 sont facilement identifiables grâce aux marquages

*Sources FDES Poutrelle
(Fiche de déclaration environnementale et sanitaire)
à consulter sur www.kp1.fr



GAMME EMX



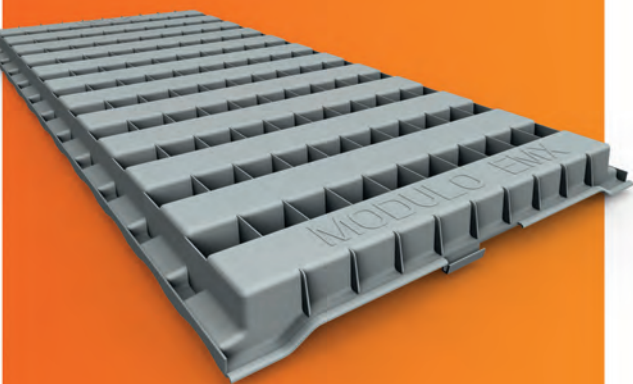
Tympan EMX **IGNI** - EcoVS



Longueur (m)	0,12
Poids (kg)	0,20
Entraxe (m) (en montage courant)	0,60

Paquet de 50 pièces
10 paquets/palette : 120 kg

Modulo EMX **IGNI**



Longueur (m)	1,20
Poids (kg)	2,50
Entraxe (m) (en montage courant)	0,60

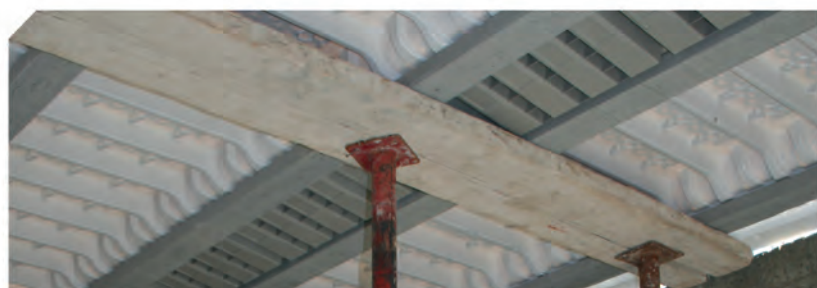
AccroVS

Suspentes

- + Mise en œuvre aisée :**
préperçement pour le passage des gaines anticipé
- + Bonne étanchéité au coulage :**
parfaitement adapté aux bétons autoplaçants
- + Pas de déchet : 100% recyclable**
- + Chantiers sûrs :**
ni casse, ni rupture.
- + Encombrement réduit :**
transport facilité



- + 3 fonctions pour 1 produit :**
 - Gestion des travées démodulées
 - Traitement des zones biaisées
 - Idéal pour les zones négatives
(ex. : contrebalancement de balcons, trémies, etc.)
- + Résistance exceptionnelle quelle que soit le type de découpe**
- + Longueur 1,20 m : rapide à mettre en œuvre**



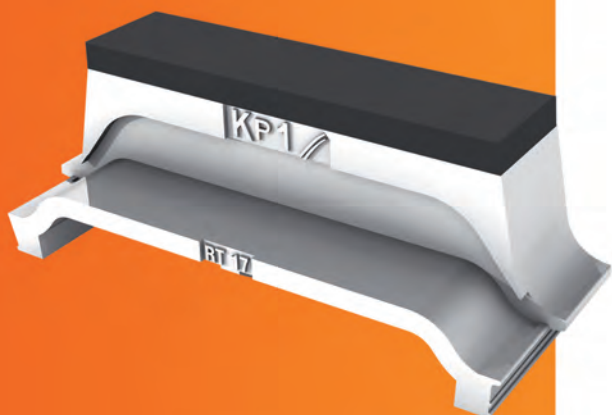
► Les gammes Suspentes et AccroVS restent inchangées

RUPTEURS POLYSTYRÈNE

IsoRupteur X dB EMX



IsoRupteur X dB Ei30 EMX



Hauteur coffrante
17, 20 et 24 cm

LONGITUDINAL

Longueur (m) **1,20**

Colis de 12 pièces

TRANSVERSAL

Longueur (m) **0,60**

Colis de 10 pièces

+ Premier système pour réduire les ponts thermiques (réduction de 70 %) et jusqu'à 7 % de diminution de la consommation conventionnelle de chauffage.

+ Mise en œuvre simplifiée

+ Destination :
Maisons individuelles et logements collectifs de 2^{ème} famille, plancher intermédiaire ou plancher haut (sous combles), zones sismiques 1, 2, 3 et 4.

Avis technique CSTB n°20/11-222

IsoRupteur Ei30 – PV d'essai CSTB n°RS09-132



GAMME
ISOLEADER

SPX *Décor*

18, 23 et 27



Longueur (m) **0,60**

Entraxe (m)
(en montage courant) **0,66**

Renfort intégré dans le produit pour plus de sécurité sur chantier

Emboîtements mâle/femelle (sécurité et étanchéité au coulage)

Languette adaptée pour la mise en œuvre sur toutes les poutrelles de la gamme LX12

AccroVS

Etaimax

Illicofix

KP1
Créateur de systèmes constructifs

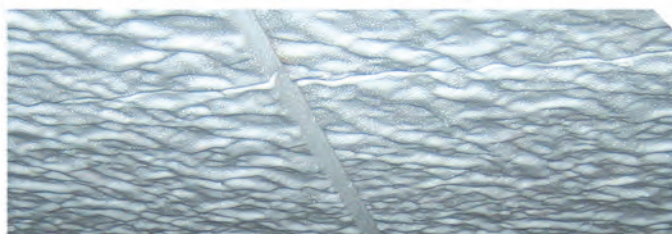
- ⊕ Sécurité
- ⊕ Performance thermique
- ⊕ Rapidité de pose
- ⊕ Étanchéité au coulage
- ⊕ Économie de béton
- ⊕ **Nouvelles clés de fixation** des réhausses pour une meilleure tenue au coulage
- ⊕ **Réhausse SPX** : 30, 40 et 80 mm

Dalle de compression : 4 cm (seulement)

Réaction au feu : Euroclasse E

Performance thermique :
Up 0.18 W/m².K., Up 0.23 W/m².K, Up 0.27 W/m².K.

Sous face : décor



Épaisseurs des languettes :
140 mm (Up 0,18), 90 mm (Up 0,23),
70 mm (Up 0,27)

Destination :
Planchers isolants sur vide sanitaire avec étais hauts de sous-sol et hauts de garages



► Les gammes **AccroVS**, **Etaimax** et **Illicofix** restent inchangées

ENTREVOUS
POLYPRO

EMX **IGNI**

Hauteurs coffrantes
13, 16 et 20 cm



Longueur (m) **1,20**

Poids (kg) **2,20**

Entraxe (m)
(en montage courant) **0,60**

KP1
Créateur de systèmes constructifs

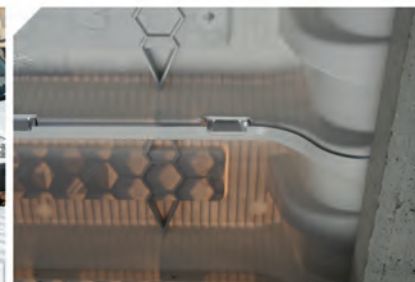
⊕ **Economie de béton** : jusqu'à 1,5 m³ par chantier

⊕ **Nouvelle couleur** : + de clarté dans les garages et hauts de sous-sols

⊕ **Le plus léger du marché**

⊕ **Pose rapide**

⊕ **Nouveaux emboîtements**



⊕ **Nouveau tympan**

⊕ **Encombrement, transport et stockage divisés par 10**

⊕ **Facilité de mise en œuvre** : découpe et perçement aisés

Domaine d'emploi :

Tous types de bâtiments
construction neuve ou rénovation
Zones sismiques 1, 2, 3 et 4

Destination :

Haut de sous-sol, plancher intermédiaire,
bâtiment d'habitation et ERP.

Conditionnement :

EMX 13 : palette de 140 unités

EMX 16 : palette de 140 unités

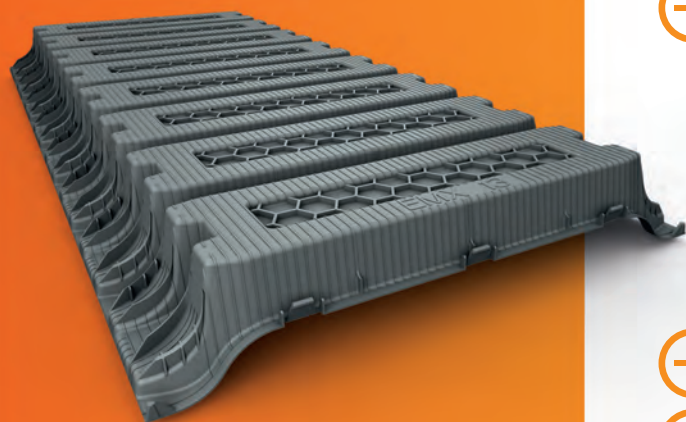
EMX 20 : palette de 110 unités



ENTREVOUS
POLYPRO

EMX Eco VS

Hauteurs coffrantes
13 et 16 cm



Longueur (m) 1,20

Poids (kg) 2,20

Entraxe (m)
(en montage courant) 0,60

KP1
Créateur de systèmes constructifs

- + Economie de béton : jusqu'à 1 m³ par chantier
- + Le plus léger du marché
- + Pose rapide
- + Nouveaux emboîtements



- + Nouveau tympan
- + Encombrement, transport et stockage divisés par 10
- + Facilité de mise en œuvre : découpe et perçement aisés
- + Domaine d'emploi :
Tous types de bâtiments
construction neuve ou rénovation
Zones sismiques 1, 2, 3 et 4

Destination :

Vide sanitaire uniquement



Conditionnement :

EMX 13 : palette de 140 unités

EMX 16 : palette de 140 unités