



Le Colmateur® Blanc ou Gris

FORMULE HAUTE QUALITÉ À BASE D'ACRYLIQUE



- **Stoppe rapidement et durablement** les fuites sur toutes vos surfaces.
- **Formule Haute qualité à base d'acrylique résistant** qui s'introduit dans les trous et craquelures pour protéger de l'air et de l'humidité et assurer une étanchéité parfaite.
- **Format aérosol**, particulièrement pratique à utiliser. Permet une application facile et précise y compris dans des zones difficiles d'accès.
- **Une fois sec, le Colmateur® devient un joint flexible étanche**

que l'on peut aisément peindre ou recouvrir et qui vous apporte une protection longue durée.

CONSEIL D'UTILISATION

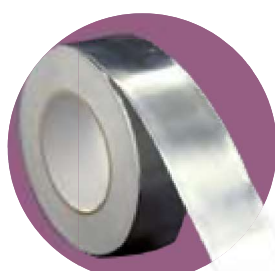
- 1 **Nettoyer la surface à traiter.**
- 2 **Bien secouer l'aérosol pendant 1 minute, jusqu'à entendre la bille.**
- 3 **Pulvériser à 20 cm env. de la surface à traiter et appliquer plusieurs couches** (avec un minimum de 2 couches) **selon la surface à traiter en n'oubliant pas de traiter aussi la périphérie de la surface. Attendre plusieurs minutes entre chaque couche.**

Note : Purger l'aérosol tête en bas après utilisation pour une réutilisation pendant 2 ans.

PRODUITS COMPLÉMENTAIRES



Pour une meilleure prise en main de l'aérosol, le pistolet pulvérisateur spécialement conçu pour le Colmateur® vous permettra une fois fixé de couvrir avec précision vos surfaces à traiter.



Le scotch d'étanchéité **le Colmateur®**, vous permet de préparer et solidifier la surface qui va être recouverte par **le Colmateur®**.

Appliquez sur la fissure où la surface désirée. **Pulvériser le Colmateur®** par dessus.

Rouleau de **10 m x 38 mm**

* Photographies et schémas non contractuels - Suggestions d'application

* Les spécifications techniques sont données à titre indicatif

AVANTAGES PRODUIT



FABRIQUÉ EN FRANCE



PRÊT À L'EMPLOI



FACILE À UTILISER



GAZ PROPULSEUR CO2



STOPPE RAPIDEMENT LES FUITES



FLEXIBLE ET RÉSISTANT



TRÈS BONNE STABILITÉ AUX VARIATIONS THERMIQUES

Tous supports : Sur l'acrylique, le PVC, le béton, le ciment, la pierre naturelle, les tuiles, la terre cuite, etc...

Utilisation : Intérieur / Extérieur.

Spécifications Techniques*

Utilisation	Colmater/Étanchéité/Réparer
Support	PVC/bois/métal/plastique/béton
Format	Aérosol
Volume brut	405 ml
Volume net	250 ml
°C de pose	Minimum 15 °C
Temps séchage	2 heures au toucher
Temps séchage	Total entre 12 à 24 h (*)
Consommation	1 aérosol couvre 1 à 3 m ² (*)
Entretien	Nettoyer la buse après utilisation
(*)	Selon épaisseur de la couche